

www.hoover.co.uk	www.hoover.fr	www.hoover.it	www.hoover.de	www.hoover.es	www.hoover.al	www.hoover.be	www.hoover.bg	www.hoover.hr	www.hoover.cz
www.hoover.dk	www.hoover-baltics.com	www.hoover.fi	www.hoover.gr	www.hoover.hu	www.hoover-baltics.com	www.hoover-baltics.com	www.hoover.ma	www.hoover.nl	www.hoover-norge.no
www.hoover.pl	www.hoover.pt	www.hoover.ro	www.hoover.ru	www.hoover.rs	www.hoover.sk	www.hoover.si	www.hoover.se	www.hoover.ch	www.hoover.com.tr
www.hoover.ua	www.hoover-overseas.com								

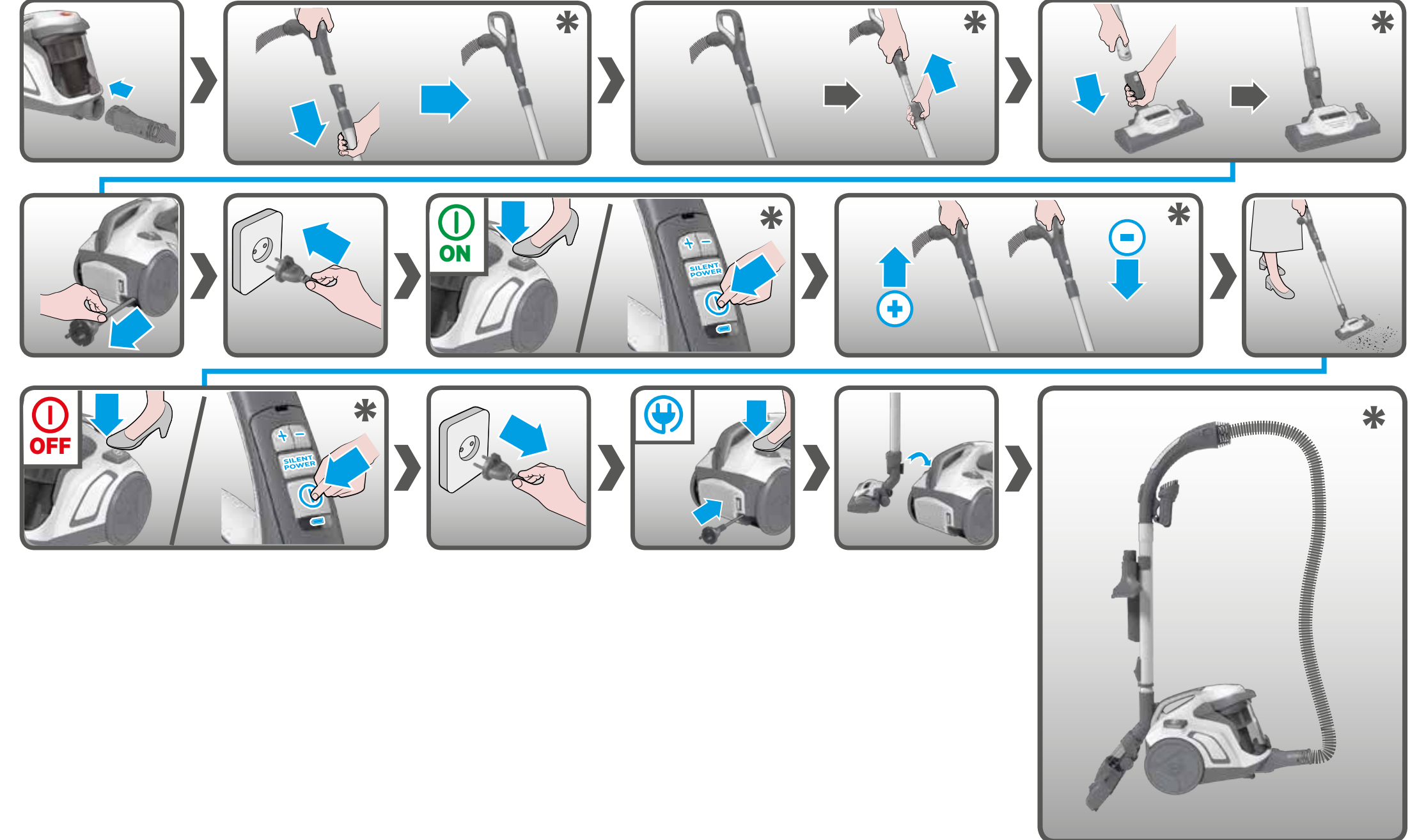
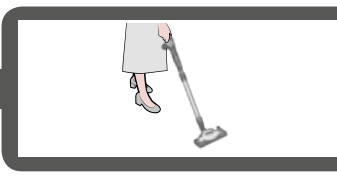
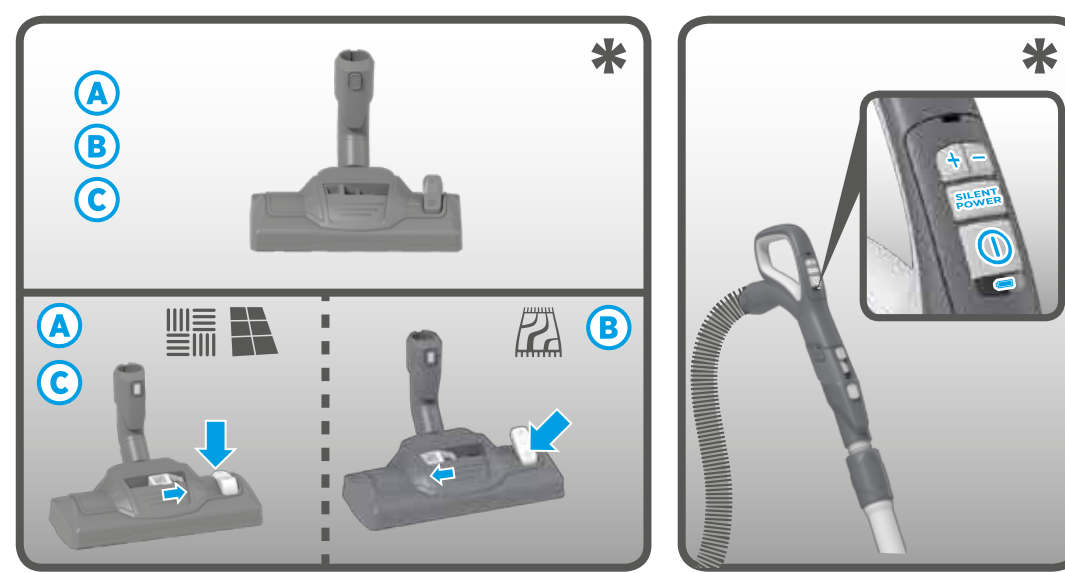
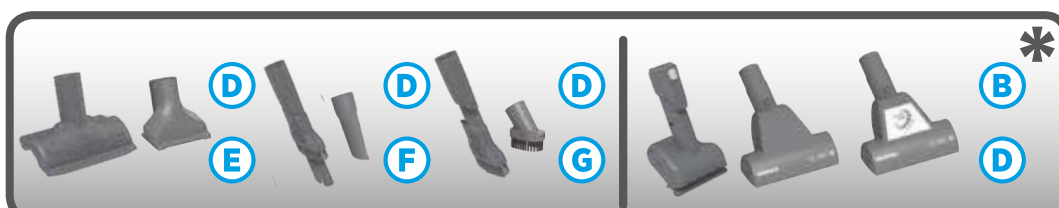
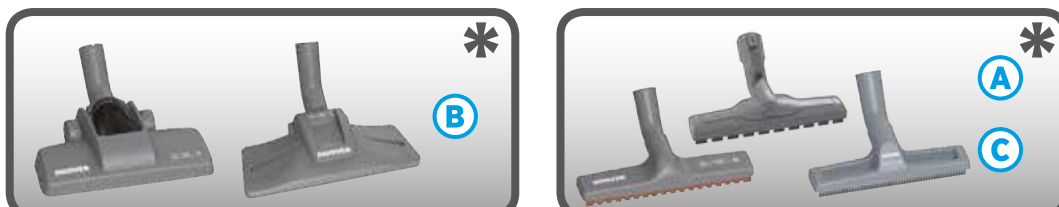
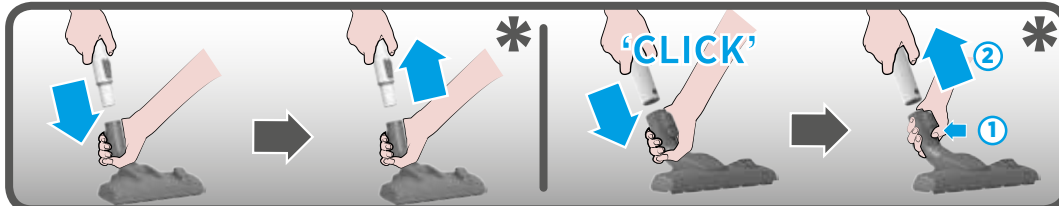
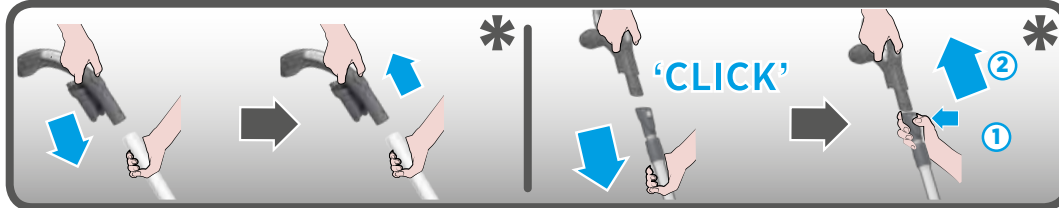
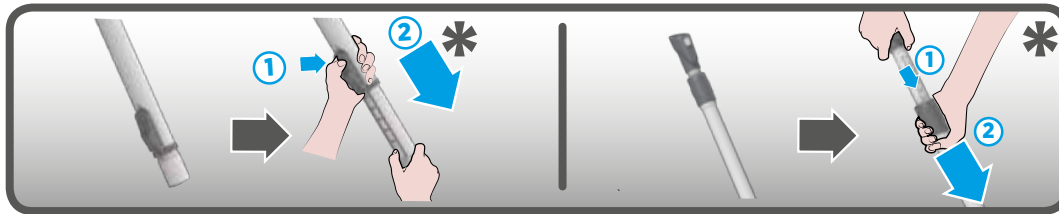
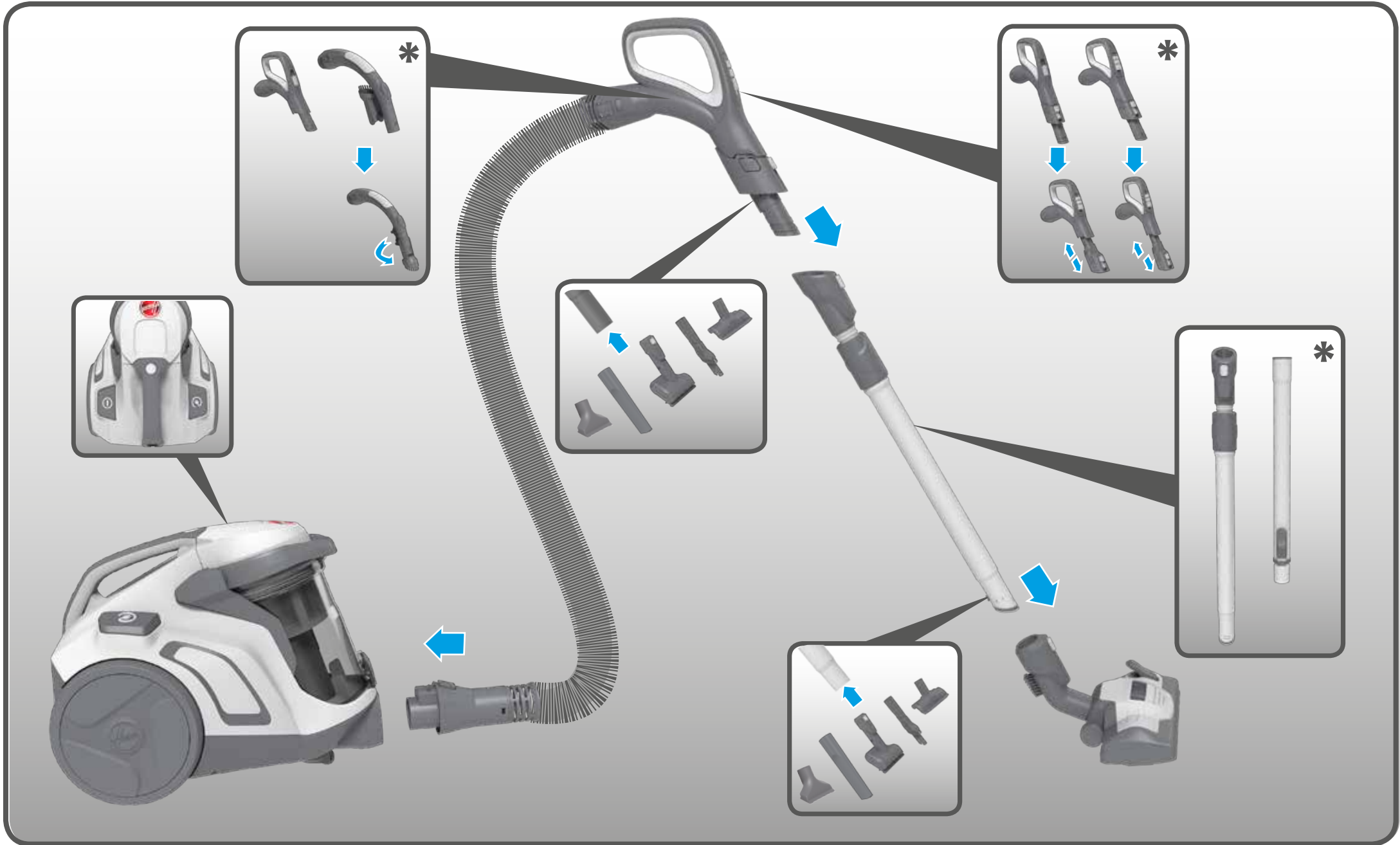
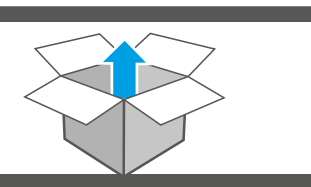
* GB - Content may vary according to your model. FR - Le contenu peut varier en fonction de votre modèle. IT - I contenuti possono variare secondo il modello. DE - der Inhalt kann je nach Modell variieren. ES - el contenido puede variar en base a su modelo. AL - Përmbajtja mund të varioj sipas modelit tuaj. BG - съдържанието може да варира в зависимост от вашия модел. HR - sadržaj se može razlikovati u skladu. CZ - obsah se může lišit v závislosti na vašem modelu. DK - indholdet kan variere i henhold til modellen. EE - vašim modelom ee sisu võib olenevalt teie mudelist erineda. FI - sisältö saattaa vaihdella mallista riippuen. GR - το περιεχόμενο ενδέχεται να διαφέρει αναλόγα με το μοντέλο. HU - modelltől függően a tartalomváltozhat. LT - turinys gali skirtis priklausomai nuo modelio. LV - Saturs var atšķirties atkarībā no modeļa. NL - inhoud kan variëren volgens uw model. NO - innholdet kan variere avhengig av modellen. PL - zawartość może być inna w zależności od modelu. PT - o conteúdo pode variar de acordo com o modelo. RO - conținutul poate varia în funcție de model. RU - содержание может меняться в зависимости от модели. RS - sadržaj se može razlikovati u zavisnosti od modela SK - vsebina se lahko razlikuje glede na model. SI - obsah sa môže lišit v závislosti od modelu. SE - innehål kan variera beroende på modell. TR - içerik modelimize göre farklılık gösterebilir. UA - зміст може змінюватися відповідно до моделі.

- GB User Manual
- FR Guide de l'utilisateur
- IT Manuale d'uso
- DE Bedienungsanleitung
- ES Guía del usuario
- AL Manual i përdoruesit
- BG Ръководство на потребителя
- HR Upute za uporabu
- CZ Návod k obsluze
- DK Brugervejledning
- EE Kasutusjuhend
- FI Käyttöohje
- GR Οδηγίες Χρήσεως
- HU Használati Útmutató
- LT Naudotojo vadovas
- LV Lietošanas pamācība
- NL Gebruikershandleiding
- NO Bruksanvisning
- PL Instrukcja Obsługi
- PT Manual de Instruções
- RO Ghidul utilizatorului
- RU Руководство пользователя
- RS Uputstvo za Upotrebu
- SK Používateľská príručka
- SI Navodila Za Uporabo
- SE Instruktionsmanual
- TR Kullanım Kilavuzu
- UA Посібник користувача



GB - Please read the 'Instructions for Safe Use' booklet before using your product. FR - Veuillez lire le paragraphe « Instructions pour une utilisation en toute sécurité » avant d'utiliser votre produit. IT - Leggere con attenzione il libretto "Istruzioni di Sicurezza" prima di utilizzare il prodotto. DE - Bitte lesen Sie vor dem Gebrauch des Geräts aufmerksam die „Bedienungsanleitung zur sicheren Benutzung“. ES - Por favor lea las "instrucciones de seguridad" antes de utilizar el producto. AL - Ju temi lexoni broshurën 'Udhëzimet për përdorimin e sigurt' para se të përdorni produktin tuaj. BG - Моля преди да използвате уреда прочете „Инструкциите за експлоатация“. HR - Molim Vas pročitajte upute za sigurnu upotrebu prije upotrebe Vašeg uređaja. CZ - Před použitím výrobku si důkladně přečtěte a dodržujte pokyny v brožúře "Instrukce pro bezpečné používání". - DK - Læs venligst vejledningen "Instruktioner for sikkert brug", inden du tager produktet i brug. EE - Enne toote kasutuselevõtmist, palun lugege läbi "Juhised toote ohutuks kasutamiseks". FI - Tutustu ennen tuotteen käyttöä "ohjeet turvallista käyttöä varten" ohjeeseen. GR - Παρακαλώ διαβάστε την ενότητα "Οδηγίες για Ασφαλή Χρήση" στο Βιβλίο οδηγιών, πριν χρησιμοποιήσετε το προϊόν. HU - Kérjük, olvassa el a "Használati útmutató" füzetet a termék használatá elött. LT - Prieš pradėdami naudoti produktą, prašome perskaityti "Saugaus vartojimo instrukciją". LV - Pirms produkta lietošanas izlasiet brošūru "Drošas lietošanas instrukcija". NL - Lees de gebruiksaanwijzing voor u het produkt in gebruik neemt. NO - Vennligst les veiledningen "Instruksjoner for sikker bruk" før du bruker produktet. PL - Przed użyciem produktu, proszę zapoznać się z instrukcją bezpiecznego użytkowania. PT - Por favor leia o manual "Instruções para utilização em segurança" antes de começar a usar o produto. RO - Instrucțiunile de utilizare si instalare trebuie citite obligatoriu înainte de instalarea si folosirea produsului si respectate intocmai. RU - Перед использованием прибора необходимо ознакомиться с «Инструкцией по эксплуатации». RS - Molimo pročitajte 'Uputstva za bezbednu upotrebu' pre korišćenja proizvoda. SK - Pred použitím vášho výrobku, si prosím dôkladne prečítajte a dodržujte pokyny v brožúre "Návod na bezpečné používanie". SI - Pred uporabo izdelka prosim preberite navodila za uporabo. SE - Var vänlig läs "Instruktioner för säker användning" innan ni använder denna produkt. TR - Lütfen ürünü kullanmadan önce kullanma kilavuzundaki "Güvenli Kullanım Talimatları" bölümünü okuyunuz. UA - Будь ласка, перед початком використання приладу прочитайте "Інструкції з експлуатації".

HOOVER



* GB - Content may vary according to your model. FR - Le contenu peut varier en fonction de votre modèle. IT - I contenuti possono variare secondo il modello. DE - der inhalt kann je nach modell variieren. ES - el contenido puede variar en base a su modelo. AL - Përmbajtja mund të varioj sipas modelit tuaj. BG - съдържанието може да варира в зависимост от вашия модел. HR - sadržaj se može razlikovati u skladu. CZ - obsah může lišit v závislosti na vašem modelu. DK - indholdet kan variere i henhold til modellen. EE - vašim modelom ee sisu võib olenevalt teie modelist erineda. FI - sisältö saattaa vaihdella mallista riippuen. GR - το περιεχόμενό ενδέχεται να διαφέρει αναλόγα με το μοντέλο. HU - modellől függően a tartalomváltozhat. LT - turinys gali skirtis priklausomai nuo modelio. LV - Saturs var atšķirties atkarībā no modeļa. NL - inhoud kan variëren volgens uw model. NO - innholdet kan variere avhengig av modellen. PL - zawartość może być inna w zależności od modelu. PT - o conteúdo pode variar de acordo com o modelo. RO - conținutul poate varia în funcție de model. RU - содержимое может меняться в зависимости от модели. RS - sadržaj se može razlikovati u zavisnosti od modela. SK - vsebina se lahko razlikuje glede na model. SI - obsah sa može lišiti v zavislosti od modelu. SE - innehål kan variera beroende på modell. TR - içerik modelinize göre farklılık gösterebilir. UA - зміст може змінюватися відповідно до моделі.