

**RA5587 RA5588 RA5589**

**OLEJOVÝ RADIÁTOR**

**CZ**



## UPOZORNĚNÍ

Než-li začnete přístroj používat, pozorně si přečtěte návod k použití.

## ZDROJ NAPÁJENÍ

- Tento přístroj by měl být připojen ke zdroji napětí se střídavým proudem 220-240 V~, 50 Hz.
- Je-li hlavní spínač energie vypnutý, zařízení ještě není zcela odpojené od sítě, dokud nebude odpojen také napájecí kabel.

## BEZPEČNOSTNÍ PŘEDPISY

1. Přečtěte si všechny pokyny.
2. Před použitím zkontrolujte zda síťové napětí souhlasí s hodnotami uvedenými na štítku hodnot.
3. Nepoužívejte přístroj s poškozenou zástrčkou či šňůrou, nebo s jinou poruchou, případně po pádu přístroje. Vraťte přístroj výrobci nebo autorizovanému technikovi na přezkoušení, opravu nebo elektrickou nebo mechanickou úpravu.
4. Pro předejítí úrazu elektrickým proudem nepokládejte a netřísněte šňůru, zástrčku nebo přístroj vodou či jinou kapalinou.
5. Vyjměte přístroj ze zásuvky, pokud se přístroj nepoužívá, případně před nasazením, odnímáním částí či jeho čištěním.
6. Nenechávejte šňůru viset nad okrajem stolu nebo v blízkosti horkého povrchu.
7. Použití příslušenství, nedoporučených výrobcem přístroje, může způsobit vaše zranění či poškození přístroje.
8. Přísný dozor je nezbytný, pokud se přístroj používá v blízkosti dětí nebo nemohoucích osob.
9. Nepokládejte v blízkosti plynového nebo elektrického hořáku či horkých kamen.
10. Nepřekrývejte přístroj látkami či jiným materiálem, teplo musí volně odcházet. Zakrytím může vzniknout oheň, nenechávejte tedy ve styku s hořlavými materiály.
11. Vždy nejprve připojte kabel do přístroje, po té kabel do zásuvky. Pro vypnutí uvolněte spínač, pak vyjměte kabel ze zásuvky.
12. Nepoužívejte přístroj pro jiné účely, než ke kterým je určen.
13. Nepoužívejte ve venkovních prostorech.
14. Uschovejte tyto instrukce.

## DĚTI

- pro bezpečnost dětí, nenechávejte v jejich dosahu žádné části balicího materiálu (plastové obaly, krabice, polystyren aj.)

### VÝSTRAHA!

zabraňte malým dětem hrát si s obalovými fóliemi—riziko udušení!

- děti by měly být pod neustálým dohledem, zařízení není hračka



## SPECIÁLNÍ BEZPEČNOSTNÍ PŘEDPISY PRO TOTO ZAŘÍZENÍ

### VÝSTRAHA:

Aby nedošlo k přehřátí radiátoru, nesmí být ničím zakrýván.

- zařízení se během provozu zahřívá; aby nedošlo ke vzniku popálenin, zabraňte v kontaktu s pokožkou
- POHYBUJTE SE ZAŘÍZENÍM POUZE ZA RUKOJEŤ!**
- radiátor je naplněn určitým množstvím speciálního oleje; pokud bude nezbytná oprava, sami neprovádějte opravu, ale navštivte specializovaný servis či dodavatele
  - s olejem a radiátorem zacházejte v souladu s prostředím, ve kterém bude radiátor používán
  - vytvořte okolo zařízení ca. 90cm volný prostor, ode zdí a nábytku či jiných cizích objektů
  - radiátor nepoužívejte v prostředí s výbušnými materiály jako plyny, petrolej aj. nebo pokud manipulujete s hořlavými materiály (např. pokud provádíte nástřiky, PVC aj.)
  - výjimečnou pozornost vyžaduje radiátor za přítomnosti dětí
  - do radiátoru nevkládejte žádné cizí objekty a materiály
  - ujistěte se, že je mezi napájecím kabelem a krytem zařízení dostatečný prostor
  - aby se zamezilo přehřátí zařízení, nebraňte ventilačním otvorům v cirkulaci vzduchu; neponechávejte žádné objekty před ani za radiátorem
  - nepoužívejte radiátor venku
  - tento radiátor není uzpůsoben pro použití v koupelnách, pracích místnostech či podobného typu; radiátor nikdy neumísťujte tam, kde hrozí jeho pád, jako nestabilní podlaha a a kde hrozí střet s vodou
  - radiátor nesmí být umístěn blízko elektrické zásuvky
  - radiátor lze používat pouze ve vzpřímené poloze
  - pokud dojde k pádu radiátoru, nejprve se pokuste vytáhnout napájecí kabel ze zásuvky a nechejte jej zcela vychladnout, po té s ním lze bezpečně nadále manipulovat



### TECHNICKÁ SPECIFIKACE

Model: RA 5587 / RA 5588 / RA 5589\*

Napětí: 220-240 V~, 50 Hz

Spotřeba: 1500 W / 2000 W / 2500 W

Třída: I

Čistá váha: 9.25 kg / 11.10 kg / 13.20 kg

Zařízení neustále podléhá změnám z důvodu vývoje a zlepšování zařízení!

## POUŽITÍ

Toto zařízení nabízí vyhřívání v místnostech bez většího výskytu vlhkosti (jako např. mimo koupelny, sprchy, prací místnosti aj.) v soukromém nekomerčním prostředí.

- místnosti musí mít plochu větší jak 5 m<sup>2</sup>
- místnosti musí být větratelné

Lze jej používat pouze k potřebám uvedeným v tomto manuálu.

Další jiné používání může vést k poškození zařízení či objektů v jeho blízkosti.

Výrobce neodpovídá za škody způsobné nesprávným použitím zařízení.

## OBSAH DODÁVKY

- 1× radiátor
- 2× krytka koleček
- 4× kolečko
- 2× deska, podkovovitě (tvar U) závorky
- 2× křídlovité matice

## ROZBALENÍ

1. vybalte zařízení z obalu
2. odstraňte veškerý obalový materiál
3. přezkontrolujte kompletnost dodávky

## POPIS SOUČÁSTÍ

- 1 displej
- 2 tlačítko MODE
- 3 tlačítko °C/°F
- 4 tlačítko-
- 5 tlačítko ⏻
- 6 tlačítko +
- 7 rukojeť
- 8 spínač
- 9 napájecí kabel
- 10 krytka kolečka

## SESTAVENÍ KOLEČEK

### UPOZORNĚNÍ:

*před prvním použitím je nutné připojit válečky*

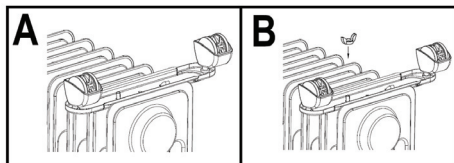
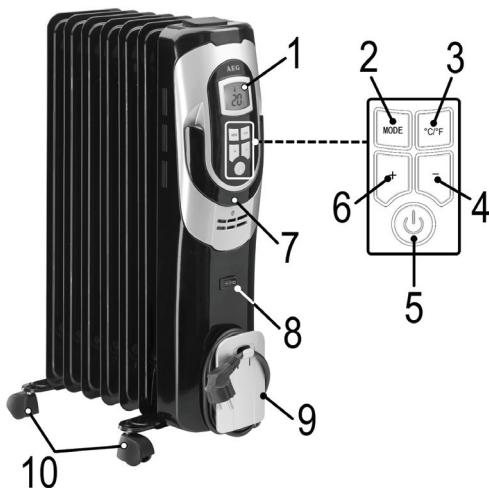
Sledujte ilustraci!

- obraťte radiátor vzhůru

### POZNÁMKA:

*doporučujeme podložit obrácený radiátor měkkým materiálem, aby nedošlo k oděření krytu*

- nasadte 4 kolečka do nožiček v krytách koleček
- umístěte závorky mezi první a druhý a mezi poslední a předposlední žebro
- nasadte konec závorek do otvorů vodiček válečku
- připojte závorky pomocí matic



## POKYNY K POUŽITÍ

- kompletně odmotejte napájecí kabel

## ZAPOJENÍ

- ujistěte se, že souhlasí informace uvedené na štítku zařízení s nastavením vaší sítě
- spínač nastavte na 0
- napájecí kabel zapojte pouze do správně instalované a uzemněné zásuvky o napětí 220-240 V~, 50 Hz

## SPOTŘEBA NAPÁJENÍ

V nabídce jsou tři stupně:

RA 5587 = 1500 W

RA 5588 = 2000 W

RA 5589 = 2500 W

Je doporučeno použití odděleného napájení zabezpečeného 16 A jističem.

### UPOZORNĚNÍ: PŘETÍŽENÍ:

- *používáte-li prodlužovací kabel, dbejte, aby měl v průřezu nejméně 1,5 mm<sup>2</sup>*
- *nepoužívejte více zásuvek, zařízení je velmi výkonné*
- *nezapojujte do stejného obvodu více spotřebičů*

## BEZPEČNOSTNÍ SPÍNAČ

Radiátor je vybavený bezpečnostním spínačem, který v případě potřeby, přeruší přívod napětí do zařízení. Zabraňuje poškození zařízení např. přehřátím.

### UPOZORNĚNÍ:

*vždy umístěte zařízení jak je vyobrazeno na stabilní a rovný povrch, tím zamezíte nesprávnému fungování a poškození zařízení*


### VAROVÁNÍ:

*zařízení může být ještě dlouhou dobu po vypnutí velmi horké, dbejte zvýšené opatrnosti, dokud zcela nevychladne*

### POZNÁMKA:

*zařízení znovu zapínáte pomocí tlačítka *


## STUPNĚ/VÝKONY VÝHŘEVU

1. zapnete zařízení spínačem napájení
2. opakovaným stisknutím tlačítka  nastavte výhřev:
  - 1× vysoký (↓↓↓)
  - 2× střední (↓↓)
  - 3× nízký (↓)
  - 4× uvedete zařízení do režimu pohotovosti

### POZNÁMKA:

- *nízký nastavte např. pro malé místnosti; není-li výhřev dostačující, přejděte an vyšší stupeň*
- *nastavení výkonu se zobrazuje na displeji pomocí symbolů ↓↓↓*

## NASTAVENÍ TEPLoty

1. zapnete zařízení
2. stisknete tlačítko  na displeji zabliká číslice "88"
3. použijte tlačítko MODE; na displeji se zobrazí číslice 24 °C / 75 °F a symbol teploměru; symbol teploměru bliká
4. tlačítkem °C/°F nastavíte zobrazení hodnot teploty ve stupních Celsia či Fahrenheita
5. tlačítkem "+/-" nastavíte požadovanou teplotu; hodnoty se zobrazí na displeji

### POZNÁMKA:

- *radiátor začne vyhřívát místnost; během toho bliká symbol teploměru*
- *po dosažení požadované teploty blikání ustane*
- *symbol se znovu rozblíká, pokud se radiátor znovu začne zahřívát*
- *tlačítkem "+/-" lze kdykoliv změnit nastavení teploty v místnosti*

## AUTOMATICKÉ VYPNUTÍ ČASOVAČE

Chcete určit, kdy se radiátor sám vypne?

1. tlačítkem MODE nastavte požadovanou teplotu; na displeji bliká "AUTO OFF"
2. tlačítkem "+/-" nastavte čas 1 až 24 hodin
3. po zhruba 10 vteřinách "AUTO OFF" přestane blikat a stále svítí; radiátor se v nastavený čas sám vypne

## AUTOMATICKÉ ZAPNUTÍ ČASOVAČE

Chcete určit, kdy se radiátor sám zapne?

1. jakmile nastavíte teplotu, stiskněte 2x tlačítko MODE; na displeji bliká "AUTO ON"
2. tlačítkem "+/-" nastavte čas 1 až 24 hodin
3. po zhruba 10 vteřinách "AUTO OFF" přestane blikat a stále svítí; radiátor se v nastavený čas sám zapne

### POZNÁMKA:


funkce "AUTO OFF" a "AUTO ON" nelze kombinovat

## OCHRANA PROTI ZAMRZnutí

Chcete zamezit místnosti v ,zamrznutí,? Radiátor je vybavený i touto funkcí.

1. zapojte radiátor do sítě 220-240 V~, 50 Hz
2. zapněte spínač napájení; kontrolka svítí, displej je tmavý
3. pokud teplota padne pod 5 °C, radiátor se zapne na nastavení 3 a displej se rozsvítí
4. jakmile bude místnost dostatečně zahřátá, radiátor se opět vypne do pohotovostního režimu a displej se vypne

## VYPNUTÍ

1. tlačítkem  vypněte zařízení
2. napájení nastavte na "0"; kontrolka zhasne
3. odpojte kabel od sítě

## SKLADOVÁNÍ

### VAROVÁNÍ:

*během provozu se kovové části i kryt velmi zahřejí, proto před uskladněním, nechte zařízení zcela vychladnout*

- čistěte zařízení jak je uvedené v kapitole **Čištění a údržba**; doporučujeme ukládat do originálního balení, pokud jej nebudete delší dobu používat
- pro manipulaci se zařízením používejte rukojeť, netahejte jej za napájecí kabel!
- vždy zamezte dětem v přístupu k zařízení, ponechávejte jej na dobře větraném a suchém místě

## USKLADNĚNÍ NAPÁJECÍHO KABELU

Kabelem lze ovinout přední část zařízení.

## ČIŠTĚNÍ A ÚDRŽBA

### VAROVÁNÍ:

- před čištěním vždy vypněte zařízení spínačem na napájení, odpojte napájecí kabel ze sítě a vyčkejte, dokud zařízení zcela nevychladne
- zařízení nikdy nenorťte do vody, hrozí nebezpečí zkratování obvodů či požáru

### UPOZORNĚNÍ:

- nepoužívejte hrubá či leptavá čisticidla
- prach stírejte suchou a měkkou tkaninou
- skvrny lze odstranit měkkou vlhčenou tkaninou, s trochou saponátu

## PROBLÉMY A ŘEŠENÍ

| problém                          | možná příčina                               | řešení                               |
|----------------------------------|---|--------------------------------------|
| zařízení nepracuje               | zařízení není pod napětím                   | zkontrolujte zásuvku jiným zařízením |
|                                  |   | správně zapojte napájecí kabel       |
|                                  |   | zkontrolujte hlavní jistič           |
|                                  | zařízení je poškozené                       | kontaktujte náš servis či odborníka  |
| radiátor nehřeje                 | nastavená teplota je nízká                  | nastavte vyšší teplotu               |
|                                  | nechtěně jste nastavili automatické vypnutí | zapněte zařízení přímo               |
| místnost není dostatečně vyhřátá | místnost je příliš velká                    | vyberte vyšší nastavení              |

## ZÁRUKA & ZPŮSOB LIKVIDACE

Tento přístroj byl vyroben s největší pečlivostí a nejmodernějšími výrobními metodami. Jsme přesvědčeni, že vám bude bezchybně sloužit, pokud budete dodržovat pokyny v návodu. V případě jakékoliv závady se laskavě obraťte na svého obchodníka nebo přímo na servisní organizaci firmy. Dbejte též, aby vám prodávající řádně vyplnil záruční líst. Pokud však budou na přístroji shledány cizí zásahy nebo bude obsluhován v rozporu s pokyny v návodu, záruční nároky zanikají. Rozebírání přístroje je zakázáno.



### OBAL:

krabice – tříděný sběr papíru (PAP)

polystyren – tříděný sběr (PS)

PE sáček – tříděný sběr (PE)

### VÝROBEK:

kabel bez zástrčky – tříděný sběr mědi

plastové části – tříděný sběr (PP)

kovové části – železný šrot (FE)



## INFORMACE PRO UŽIVATELE K LIKVIDACI ELEKTRICKÝCH A ELEKTRONICKÝCH ZAŘÍZENÍ (DOMÁCNOSTI)



Uvedený symbol na výrobku nebo v průvodní dokumentaci znamená, že použité elektrické nebo elektronické výrobky nesmí být likvidovány společně s komunálním odpadem. Za účelem správné likvidace výrobku jej odevzdejte na určených sběrných místech, kde budou přijata zdarma.

Správnou likvidací tohoto produktu pomůžete zachovat cenné přírodní zdroje a napomáháte prevenci potenciálních negativních dopadů na životní prostředí a lidské zdraví, což by mohly být důsledky nesprávné likvidace odpadů. Další podrobnosti si vyžádejte od místního úřadu nebo nejbližšího sběrného místa.

Při nesprávné likvidaci tohoto druhu odpadu mohou být v souladu s národními předpisy uděleny pokuty.