

Exclusive remote control RC802V


Quick start guide

Remote control functions

: Standby/quit standby.

: To display the Settings menu.

: To access the Android TV homepage.


: To display the Option menu.


OK: To confirm an entry or selection. This button is also used to display the channel list in TV mode.

: Navigation direction buttons.

: To return to the previous menu or quit an App.

: To select input source.

: To turn on the Google Assistant function. *(Available only when the network connection is normal.)*


: To pop up the virtual remote control keyboard when available.

 **+/-**: To control the volume.

P +/-: To change channels.

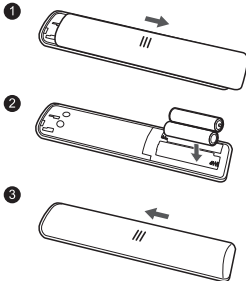
NETFLIX: To access the NETFLIX application if available.

: To access T recommended Apps.

Note: Follow the on-screen guide to pair the remote control with the TV when pressing the  button for the first time.

Installing batteries

1. Push to open the back cover as illustrated.
2. Insert two AAA batteries according to the polarities marked on the battery case.
3. Replace the back cover as illustrated.



Warning

Batteries (battery pack or batteries installed) shall not be exposed to excessive heat such as sunshine, fire or the like.

Information for users on disposal of old equipment and batteries**[European union]**

These symbols indicate that the electrical and electronic equipment and the battery with this symbol should not be disposed of as general household waste at its end-of-life. Instead, the products should be handed over to the applicable collection points for the recycling of electrical and electronic equipment as well as batteries for proper treatment, recovery and recycling in accordance with your national legislation and the Directive 2012/19/EU, 2006/66/EC and 2008/12/EC.



Products



Pb Battery

Notice:

The sign Pb below the symbol for batteries indicates that this battery contains lead.

By disposing of these products correctly, you will help to conserve natural resources and will help to prevent potential negative effects on the environment and human health which could otherwise be caused by inappropriate waste handling of these products. For more information about collection points and recycling of these products, please contact your local municipal office, your household waste disposal service or the shop where you purchased the product.

Penalties may be applicable for incorrect disposal of this waste, in accordance with national legislation.

[Business users]

If you wish to dispose of this product, please contact your supplier and check the terms and conditions of the purchase contract.

[Other countries outside the european union]

These symbols are only valid in the European Union. If you wish to dispose of these items, please do so in accordance with applicable national legislation or other rules in your country for the treatment of old electrical equipment and batteries.

Hereby, TCL declares that this device is in compliance with Directive 2014/53/EU. The full text of the EU declaration of conformity is available at the following internet address:

www.tcl.eu

- RF transmitter frequency range: 2402 - 2480MHz
- RF transmitter power: -6dBm - 0dBm
- Operating environment temperature: -25°C - 40°C

Manufacturer

TCL King Electrical Appliances (Huizhou) Co., Ltd.
78#, 4th Huifeng Road, ZhongKai New & High-tech Industries Development Zone,
Huizhou, Guangdong, China 516006

Importer

TCL Operations Polska Sp. z o.o.
ul. A. Mickiewicza 31/41
96-300 Żyrardów, Poland

What's in the box

1. Remote control
2. Two AAA batteries
3. User's manual

Notes:


- *For the purpose of performance improvement, design and specifications are subject to change without notice.*
- *For more information about this remote control and features like voice search, as well as warranty information, please access our official website: www.tcl.eu*

Télécommande exclusive RC802V

Guide de Démarrage Rapide

Fonctions de la télécommande

 : Mode veille/quitter le mode veille.

 : Pour afficher le menu Réglages.

 : Pour accéder à la page d'accueil Android TV.

 : Pour afficher le menu Option.


OK : Pour confirmer une entrée ou une sélection. Cette touche sert également à afficher la liste des chaînes en mode TV.

 : Touches de navigation directionnelles.

 : Pour revenir au menu précédent ou quitter une application.

 : Pour sélectionner la source d'entrée.


 : Pour activer la fonction Google Assistant. *(Uniquement disponible lorsque la connexion au réseau est normale.)*


 : Pour afficher le clavier de télécommande virtuel si disponible.

 +/- : Pour régler le volume.

P +/- : Pour changer de chaîne.

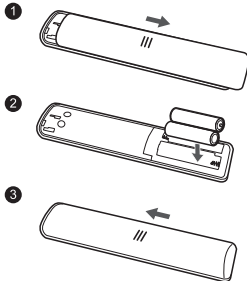
NETFLIX : Pour accéder à l'application NETFLIX si elle est disponible.

 : Pour accéder aux applications recommandées.

Remarque : Suivez le guide à l'écran pour appairer la télécommande avec le téléviseur lorsque vous appuyez sur la touche  pour la première fois.

Installation des piles

1. Poussez pour ouvrir le couvercle arrière comme illustré.
2. Insérez deux piles AAA conformément à la polarité indiquée sur le boîtier des piles.
3. Réinstallez le couvercle arrière comme illustré.



Avertissement

Les piles, même installées, ne doivent pas être exposées à une chaleur excessive telle que soleil, feu etc.

Informations destinées aux utilisateurs sur la mise au rebut des équipements et des piles usagés

[Union européenne]

Les symboles suivants indiquent que les équipements électriques et électroniques et les batteries marqués avec ce symbole ne doivent pas être éliminés comme des déchets ménagers à leur fin de vie. Les produits doivent être plutôt remis aux points de collecte pour le recyclage des équipements électriques et électroniques ainsi que des batteries pour un traitement, une revalorisation et un recyclage correct et en conformité avec la législation nationale et la directive 2012/19/UE, 2006/66/CE et 2008/12/CE.



Produits



Batterie
au plomb

Remarque :

Le symbole Pb situé en dessous du symbole de la batterie indique que celle-ci contient du plomb.

En éliminant ces produits de façon appropriée, vous contribuez à préserver les ressources naturelles et à prévenir les effets négatifs potentiels sur l'environnement et la santé humaine qui pourraient autrement être causés par le traitement inapproprié des déchets de ces produits.

Pour obtenir des informations plus détaillées sur le recyclage de ce produit, veuillez contacter votre bureau municipal local, votre service des ordures ménagères ou le magasin où vous l'avez acheté.

Selon la législation nationale, des sanctions peuvent être appliquées en cas d'élimination incorrecte de ces déchets.

[Usagers professionnels]

Si vous souhaitez éliminer ce produit, contactez votre revendeur et consultez les termes et conditions du contrat d'achat.

[Autres pays hors de l'Union européenne]

Ces symboles ne sont valables qu'à l'intérieur de l'Union européenne. Pour éliminer ces produits, il convient de respecter la législation nationale applicable ou d'autres règlements de votre pays pour le traitement des équipements électriques et électroniques et les batteries usés.

TCL déclare par la présente que ce produit est conforme aux exigences de la directive 2014/53/UE. Le texte intégral de la déclaration de conformité UE est disponible à l'adresse Internet suivante : www.tcl.eu

- Plage de fréquence de l'émetteur FR : 2402 - 2480MHz
- Puissance de l'émetteur RF : -6dBm - 0dBm
- Température de l'environnement d'utilisation : -25°C - 40°C

Fabricant

TCL King Electrical Appliances (Huizhou) Co., Ltd.
78#, 4th Huifeng Road, ZhongKai New & High-tech Industries Development Zone,
Huizhou, Guangdong, Chine 516006

Importateur

TCL Operations Polska Sp. z o.o.
ul. A. Mickiewicza 31/41
96-300 Żyrardów, Pologne

Contenu de l'emballage

1. Télécommande
2. Deux piles AAA
3. Guide d'utilisation

Remarques :

- *Afin d'améliorer les performances du produit, la conception et les spécifications sont sujettes à modification sans préavis.*
- *Pour plus d'informations sur cette télécommande et ses fonctions telles que la recherche vocale, ainsi que sur la garantie, rendez-vous sur notre site officiel : www.tcl.eu*

Exklusive Fernbedienung RC802V

Kurzanleitung

Funktionen der Fernbedienung

: Standby/Standby verlassen.

: Einstellungsmenü aufrufen.

: Zugriff auf die Android-TV-Homepage.

: Optionsmenü aufrufen.

OK: Bestätigen einer Eingabe oder Auswahl. Diese Taste wird ebenfalls verwendet, um im TV-Modus die Kanalliste anzuzeigen.

: Navigationstasten.

: Rückkehr in das vorherige Menü oder App verlassen.

: Auswahl der Eingangsquelle.

: Für die Aktivierung der Google Assistant-Funktion (*nur bei normaler Netzwerkverbindung verfügbar*).

: Anzeigen der virtuellen Fernbedienung, sofern verfügbar.

 **+/-**: Regeln der Lautstärke.

P +/-: Umschalten der Sender.

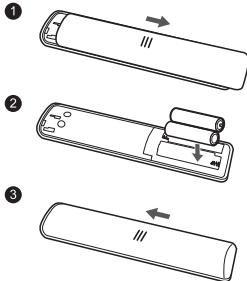
NETFLIX: Für den Zugriff auf die NETFLIX-App, sofern verfügbar.

: Für den Zugriff auf T-empfohlene Apps.

Hinweis: Wenn Sie die Taste  das erste Mal drücken, dann folgen Sie den Bildschirmanweisungen, um die Fernbedienung mit dem Fernseher zu koppeln.

Batterien einsetzen

1. Öffnen Sie die Rückseite wie dargestellt.
2. Legen Sie zwei Batterien vom Typ AAA gemäß den im Batteriefach angezeigten Polaritäten ein.
3. Setzen Sie die Rückseite zurück wie dargestellt.



Warnung

Batterien (installierte Batteriepackung oder Batterien) müssen vor extremer Wärme wie Sonneneinstrahlung, Feuer oder ähnlichem geschützt werden.



Produkte



Pb-Batterie

Anmerkung:

Das Zeichen Pb unter dem Symbol für Batterien weist darauf hin, dass diese Batterie Blei enthält.

Informationen zur Entsorgung von alten Geräten und Batterien**[Europäische Union]**

Diese Symbole weisen darauf hin, dass elektrische und elektronische Geräte und Batterien mit diesem Symbol am Ende ihrer Nutzungsdauer nicht über den normalen Haushaltsmüll entsorgt werden dürfen.

Stattdessen sind die Produkte an einer entsprechenden Sammelstelle für das Recycling elektrischer und elektronischer Geräte sowie von Batterien abzugeben, um eine ordnungsgemäße Behandlung, Wiederverwendung und Verwertung gemäß nationalen Gesetzen und der Richtlinien 2012/19/EU, 2006/66/EC und 2008/12/EC zu gewährleisten.

Durch die ordnungsgemäße Entsorgung dieser Produkte tragen Sie dazu bei, natürliche Rohstoffe zu schonen und negative Auswirkungen auf die Umwelt und Gesundheit abzuwenden, die anderenfalls durch die unsachgemäße Müllabfertigung dieser Geräte entstehen würden.

Weitere Informationen über Sammelstellen und das Recycling erhalten Sie von Ihrer Behörde vor Ort, Ihrem Abfallbeseitigungsunternehmen oder Ihrem Einzelhändler. Je nach nationaler Gesetzgebung ist die unsachgemäße Entsorgung möglicherweise strafbar.

[Firmen]

Wenn Sie dieses Gerät entsorgen möchten, wenden Sie sich bitte an Ihren Lieferanten, und prüfen Sie die Verkaufs- und Lieferbedingungen im Kaufvertrag.

[Länder außerhalb der Europäischen Union]

Diese Symbole gelten nur innerhalb der Europäischen Union. Beachten Sie bei der Entsorgung dieses Geräts die nationale Gesetzgebung oder andere Richtlinien in Ihrem Land für die Beseitigung von elektrischen Altgeräten und Batterien.

TCL erklärt hiermit, dass das Gerät den Anforderungen der Richtlinie 2014/53/EU entspricht. Die vollständige EU-Konformitätserklärung ist erhältlich unter: www.tcl.eu

- Frequenzbereich HF-Transmitter: 2402 – 2480 MHz
- Leistung HF-Transmitter: -6 dBm – 0 dBm
- Betriebsumgebungstemperatur: -25 °C – 40 °C

Hersteller

TCL King Electrical Appliances (Huizhou) Co., Ltd.
78#, 4th Huifeng Road, ZhongKai New & High-tech Industries Development Zone,
Huizhou, Guangdong, China 516006

Importeur

TCL Operations Polska Sp. z o.o.
ul. A. Mickiewicza 31/41
96-300 Żyrardów, Polen

Was sich in der Verpackung befindet

1. Fernbedienung
2. 2 x Batterien vom Typ AAA
3. Bedienungsanleitung

Hinweise:


- *Zu Zwecken der Produktoptimierung können Design und Produktdaten jederzeit ohne Vorankündigung geändert werden.*
- *Besuchen Sie für weitere Informationen zu dieser Fernbedienung, zu Funktionen wie beispielsweise die Stimmensuche und zu den Gewährleistungsbedingungen unsere Webseite unter: www.tcl.eu*

Эксклюзивный пульт ДУ RC802V

Руководство по быстрому запуску

Функции пульта ДУ

: Режим ожидания/выход из режима ожидания.

: Отображение меню настройки.

: Переход на домашнюю страницу Android TV.


: Отображение меню параметров.


OK: Подтверждение ввода или выделения. Эта кнопка также используется для отображения списка каналов в режиме телевизора.

: Кнопки направлений навигации.

: Возврат в предыдущее меню или выход из приложения.

: Выбор источника входного сигнала.

: Включение Google Ассистент. (Доступно только при стабильном сетевом подключении).


: Открытие виртуальной клавиатуры пульта ДУ при ее наличии.

 **+/-**: Регулировка громкости.

P +/-: Переключение каналов.

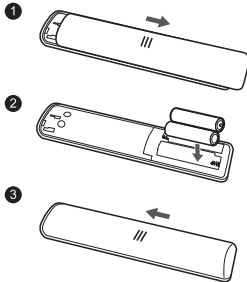
NETFLIX: Для доступа к приложению NETFLIX (если доступно).

: Доступ к рекомендуемым приложениям.

Примечание: При нажатии кнопки  в первый раз следуйте инструкциям на экране для сопряжения пульта ДУ с телевизором.

Установка батареек

1. Снимите заднюю крышку, как показано на рисунке.
2. Вставьте две батарейки AAA, соблюдая полярность, указанную в батарейном отсеке.
3. Установите на место заднюю крышку, как показано на рисунке.



Предупреждение

Батареи (как в упаковке, так и установленные в изделие) не должны подвергаться чрезмерному нагреванию от таких источников, как солнечные лучи, открытое пламя или т. п.



Изделие



Свинцовая
батарея

Примечание:

Знак Pb ниже символа для батарей означает, что батарея содержит свинец.

Информация по утилизации старого оборудования и батарей

[Европейский союз]

Эти символы обозначают, что электрическое и электронное оборудование и батарею с данным символом нельзя утилизировать вместе с обычным бытовым мусором по окончании срока их эксплуатации. Отходы такого типа следует сдавать в специальные центры переработки, где они будут утилизированы в соответствии с национальным законодательством и Директивами 2012/19/EU, 2006/66/EC и 2008/12/EC.

Правильная утилизация данных продуктов поможет сохранить природные ресурсы и предотвратить негативное воздействие на окружающую среду и здоровье человека, которое может возникнуть вследствие их неправильной утилизации. За дополнительной информацией о пунктах сбора и переработке данных продуктов обратитесь в местную администрацию, службу по вывозу и утилизации отходов или в магазин, в котором вы приобрели данный продукт. За неправильную утилизацию отходов могут налагаться штрафы в соответствии с национальным законодательством.

[Корпоративные пользователи]

Если вы захотите утилизировать данный продукт, обратитесь к своему поставщику и уточните сроки и условия договора купли-продажи.

[Другие страны за пределами Европейского союза]

Эти символы действуют только на территории Европейского Союза. Если вы захотите утилизировать данные предметы, делайте это в соответствии с существующим национальным законодательством или другими правилами переработки старого электрического оборудования и батарей, действующими в вашей стране.

Компания TCL заявляет, что данное устройство соответствует требованиями Директивы 2014/53/EU. Полный текст декларации соответствия требованиям ЕС приведен на веб-странице: www.tcl.eu

- Диапазон частот передатчика: 2 402–2 480 МГц
- Мощность передатчика: -6 дБм – 0 дБм
- Рабочая температура окружающей среды: -25 °С – 40 °С

Производитель

Компания TCL King Electrical Appliances (Huizhou) Co., Ltd.
78#, 4th Huifeng Road, ZhongKai New & High-tech Industries Development Zone,
Huizhou, Guangdong, China 516006 (Китай)

Импортер

TCL Operations Polska Sp. z o.o.
ul. A. Mickiewicza 31/41
96-300 Żyrardów. Польша

Комплектация

1. Пульт ДУ
2. Две батарейки AAA
3. Руководство пользователя

Примечания:

- С целью усовершенствования изделия дизайн и технические характеристики могут быть изменены без предварительного уведомления.
- Более подробную информацию о данном пульте ДУ и его функциях, например о голосовом поиске, а также информацию о гарантии см. на нашем веб-сайте: www.tcl.eu

Спеціальний пульт дистанційного керування RC802V

Короткий посібник

Функція дистанційного керування

🔌: Режим очікування/вийти з режиму очікування.

⚙️: Відображення меню Налаштування.

🏠: Перехід до домашньої сторінки Android TV.

☰: Відображення меню Опції.

OK: Для підтвердження введення або вибору; Ця кнопка також використовується для відображення списку каналів в режимі телевізора.

▲/▼/◀/▶: Навігаційні кнопки.

←: Для повернення до попереднього меню чи виходу із застосунку.

📶: Для вибору джерела входу.

🗨️: Увімкнення функції Google Assistant. (Функція доступна лише за нормального з'єднання з мережею).

🖱️: Для виклику віртуальної клавіатури пульта ДК, якщо є.

🔊 +/—: Для контролю гучності.

📺 +/—: Для перемикання каналів.

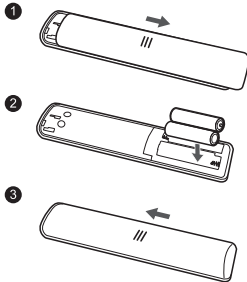
NETFLIX: Для доступу до застосунку NETFLIX, якщо він наявний.

📶: Доступ до застосунків, рекомендованих T.

Примітка: Якщо ви натискаєте кнопку 🗨️ вперше, дотримуйтесь інструкцій на екрані, щоб утворити пару між пультом ДК і телевізором.

Встановлення батарейок

1. Натисніть на задню кришку і відкрийте її, як показано на малюнку.
2. Вставте дві батарейки AAA згідно полярності, вказаної на кришці.
3. Вставте задню кришку назад, як показано на малюнку.



Застереження

Батареї (встановлений блок батарей або батареї) не повинні зазнавати надмірного нагріву від, наприклад, сонячного світла, вогню або чогось подібного.



Вироби



Батарея
Pb

Повідомлення:

Значок Pb під символом батареї означає, що дана батарея містить свинець.

Інформація щодо утилізації старого обладнання й батарейок

[Європейський Союз]

Ці символи означають, що дане електричне або електронне обладнання та акумулятори з цим символом, забороняється утилізувати після закінчення терміну їх використання як побутові відходи. Натомість ці вироби потрібно здати у відповідні пункти збору електричного обладнання, електронного обладнання і акумуляторів для належної обробки, відновлення та переробки згідно з вашим місцевим законодавством та Директивою 2012/19/EU, 2006/66/EC і 2008/12/EC.

Завдяки правильній утилізації цих виробів ви зробите свій внесок у збереження природних ресурсів і допоможете уникнути можливого негативного впливу на довкілля і здоров'я людей, що може бути спричинений внаслідок неправильної утилізації цих виробів.

За детальною інформацією щодо пунктів збору та переробки цих виробів звертайтеся у ваше місцеве муніципальне управління, в службу з утилізації побутових відходів або в магазин, де був придбаний даний виріб.

Згідно з національним законодавством за неправильну утилізацію відходів можуть накладатись покарання та штрафи.

[Комерційні користувачі]

Якщо ви хочете утилізувати даний виріб, зверніться до вашого дилера та перечитайте постанови та умови гарантійної угоди.

[Країни, що не входять до Європейського Союзу]

Ці символи дійсні тільки у Європейському Союзі. Якщо ви хочете утилізувати ці пристрої, будь ласка, утилізуйте їх згідно з діючим національним законодавством або іншими правилами щодо утилізації старого електричного обладнання та акумуляторів, що діють у вашій країні.

Цим TCL заявляє, що даний виріб відповідає Директиві 2014/53/EU. Повний текст Декларації щодо відповідності нормативам ЄС доступний на такій веб-сторінці:

www.tcl.eu

- Діапазон частот РЧ: 2402–2480 МГц
- Живлення РЧ: -6 дБм–0 дБм
- Температура навколишнього середовища: -25 °С–40 °С

Виробник

TCL King Electrical Appliances (Huizhou) Co., Ltd.
78#, 4th Huifeng Road, ZhongKai New & High-tech Industries Development Zone,
Huizhou, Guangdong, Китай 516006

Імпортер

TCL Operations Polska Sp. z o.o.
ul. A. Mickiewicza 31/41
96-300 Żygdów, Польща

Вміст коробки

1. Пульт дистанційного керування
2. Дві батарейки ААА
3. Інструкція користувача

Примітки:

- З метою вдосконалення виробу його зовнішній вигляд і технічні характеристики можуть бути змінені без попередження.
- Більш детальні відомості про цей пульт дистанційного керування і функції, як-от голосовий пошук, а також інформацію про гарантію дивіться на офіційному веб-сайті: www.tcl.eu


Telecomando Exclusive RC802V

Guida rapida all'avvio

Funzioni del telecomando

: per accedere/uscire dallo standby.

: per visualizzare il menu delle impostazioni.

: per accedere alla home page di Android TV.


: per visualizzare il menu delle opzioni.


OK: per confermare un inserimento o una selezione.


Utilizzare questo pulsante anche per visualizzare l'elenco dei canali in modalità TV.

: tasti di direzione della navigazione.

: per tornare al menu precedente o uscire da un'app.

: per selezionare una fonte di ingresso.

: per attivare la funzione Assistente Google. (Disponibile solo in caso di connessione di rete normale.)


: per far comparire la tastiera del telecomando virtuale quando non è disponibile.

 +/-: per regolare il volume.

P +/-: per cambiare canale.

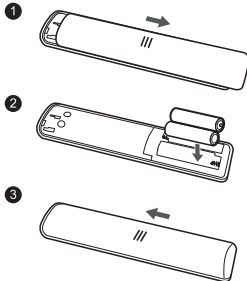
NETFLIX: per accedere all'applicazione NETFLIX se disponibile.

: per accedere alle app consigliate da T.

Nota: seguire la guida su schermo per associare il telecomando con il televisore quando si preme il tasto  per la prima volta.

Installazione delle batterie

1. Premere per aprire lo sportello posteriore come da disegno.
2. Inserire due batterie AAA prestando attenzione alla polarità indicata sul vano batterie.
3. Riposizionare lo sportello come mostrato.



Avvertenza

Non esporre le batterie (gruppi batteria o batterie installate) a calore eccessivo, ad esempio raggi diretti del sole, fiamme libere, ecc.

Informazioni per gli utenti sullo smaltimento di attrezzature obsolete e batterie

[Unione Europea]

Questi simboli indicano che le apparecchiature elettriche ed elettroniche e le batterie con questo simbolo non dovrebbero essere smaltite come spazzatura domestica alla fine della loro vita utile. Suddetti prodotti devono essere consegnati negli appositi centri di raccolta per il riciclaggio degli apparecchi elettrici ed elettronici, così come per il trattamento, recupero e riciclaggio delle batterie, nel rispetto della legislazione nazionale e delle direttive 2012/19/UE, 2006/66/EC e 2008/12/EC.



Prodotti



Batteria Pb

Nota:

Il simbolo Pb sotto l'icona delle batterie indica che questa batteria contiene piombo.

Lo smaltimento corretto di questi prodotti contribuirà a conservare le risorse naturali e a prevenire potenziali effetti negativi sull'ambiente e sulla salute umana che potrebbero altrimenti essere causati dalla gestione inappropriata di questi prodotti come rifiuti domestici.

Per maggiori informazioni sui punti di raccolta e sul riciclaggio di questi prodotti, contattare l'ufficio comunale competente, l'azienda locale di smaltimento dei rifiuti o il negozio presso il quale il prodotto è stato acquistato.

In conformità con le leggi nazionali, potrebbero essere applicabili multe per lo smaltimento scorretto di questo tipo di rifiuti.

[Utenti business]

Se si desidera smaltire questo prodotto, contattare il proprio fornitore e controllare i termini e le condizioni del contratto di acquisto.

[Paesi al di fuori dell'Unione Europea]

Questi simboli sono validi solo nell'Unione Europea. Se si desidera smaltire questi oggetti, farlo in conformità con le leggi nazionali applicabili o con altre normative in vigore nel proprio paese per la gestione dei vecchi apparecchi elettrici e delle batterie.

con la presente, TCL dichiara che il dispositivo è conforme alla Direttiva 2014/53/UE.
Il testo completo della dichiarazione di conformità UE è disponibile al seguente indirizzo

Internet: www.tcl.eu

- Gamma di frequenza del trasmettitore RF: 2402 - 2480 MHz
- Potenza del trasmettitore RF: -6 dBm - 0 dBm
- Temperatura di funzionamento: -25 °C - 40 °C

Produttore

TCL King Electrical Appliances (Huizhou) Co., Ltd.
78#, 4th Huifeng Road, ZhongKai New & High-tech Industries Development Zone,
Huizhou, Guangdong, Cina 516006

Importatore

TCL Operations Polska Sp. z o.o.
ul. A. Mickiewicza 31/41
96-300 Żyrardów, Polonia

Contenuto della scatola

1. Telecomando
2. Due batterie AAA
3. Manuale dell'utente

Note:

- *Per migliorare la performance, il design e le specifiche sono soggette a modifiche senza preavviso.*
- *Per maggiori informazioni su questo telecomando e su funzioni quali ricerca vocale, nonché sulla garanzia, visitare il nostro sito Web ufficiale: www.tcl.eu*

Mando a distancia exclusivo RC802V

Guía de inicio rápido

Funciones del mando a distancia

⏻: Modo Standby/Salir de Standby.

⚙️: Para visualizar el menú de ajustes.

🏠: Para acceder a la página de inicio de Android TV.

☰: Para visualizar el menú de opciones.

OK: Para confirmar una entrada o selección. Este botón también se usa para mostrar la lista de canales en el modo TV.

▲/▼/◀/▶: Botones de dirección de navegación.

←: Para volver al menú anterior o salir de una aplicación.

➡️: Para seleccionar la fuente de entrada.

🗨️: Activa la función del Asistente de Google. *(Disponible únicamente cuando la conexión de red es normal.)*

👑: Para visualizar el teclado virtual, cuando esté disponible.

🔊 +/—: Para controlar el volumen.

P +/—: Para cambiar de canal.

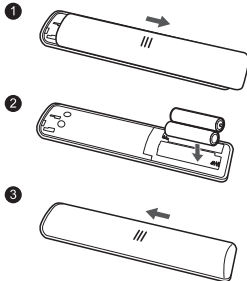
NETFLIX: Acceder a la aplicación NETFLIX de tenerla disponible.

📌: Accede a las aplicaciones recomendadas T.

Nota: Siga las indicaciones de la pantalla para vincular el mando a distancia con el TV al pulsar el botón 🗨️ por primera vez.

Instalar las pilas

1. Presione para abrir la tapa posterior como se indica en la ilustración.
2. Inserte dos pilas AAA respetando las polaridades marcadas en el compartimento de las pilas.
3. Vuelva a cerrar la tapa posterior como se indica en la ilustración.



Advertencia

Las baterías (el pack de baterías o las baterías instaladas) no deben exponerse a un calor excesivo, como la luz solar, fuego o similares.

Información para los usuarios acerca de la eliminación de los equipos y baterías usados

[Unión Europea]

Estos símbolos indican que los equipos electrónicos y las pilas marcadas con este símbolo no se deberían eliminar arrojándolos a la basura doméstica al final de su vida útil. En lugar de ello, los productos deben entregarse en los puntos de recogida aplicables para el reciclaje del equipamiento eléctrico y electrónico, además de las baterías, para un tratamiento, recuperación y reciclaje adecuados de acuerdo a su legislación nacional y a la Normativa 2012/19/EU, 2006/66/EC y 2008/12/EC.



Productos



Pilas Pb

Aviso:

El signo Pb debajo del símbolo de las pilas indica que esa pila/batería contiene plomo.

Eliminando los productos correctamente, ayudará a conservar los recursos naturales y ayudará a evitar los efectos negativos potenciales en el medio ambiente y en la salud humana, que de lo contrario serían causados por una manipulación inapropiada de la basura de estos productos.

Para más información sobre los puntos de recogida selectiva y reciclaje de estos productos, por favor contacte con su oficina municipal, con el servicio de recogida de basuras o con la tienda en la que compró el producto.

Pueden ser impuestas multas por una eliminación incorrecta de esta basura, según indica la legislación nacional.

[Propietarios de negocios]

Si desea deshacerse de este producto, por favor contacte con su suministrador y compruebe los términos y condiciones del contrato de compra.

[Otros países fuera de la Unión Europea]

Estos símbolos sólo son válidos en la Unión Europea. Si usted desea deshacerse de estos elementos, por favor hágalo de acuerdo con la legislación nacional aplicable o con otras normas de su país para el tratamiento de equipos eléctricos viejos, y baterías usadas.

Por la presente, TCL declara que este dispositivo cumple la Directiva 2014/53/EU. El texto completo de la declaración de conformidad de la UE está disponible en la siguiente dirección de Internet: www.tcl.eu

- Rango de frecuencia del transmisor RF: 2402 - 2480 MHz
- Potencia del transmisor RF: -6 dBm - 0 dBm
- Temperatura del entorno de funcionamiento: -25 °C - 40 °C

Fabricante

TCL King Electrical Appliances (Huizhou) Co., Ltd.
78#, 4th Huifeng Road, ZhongKai New & High-tech Industries Development Zone,
Huizhou, Guangdong, China 516006

Importador

TCL Operations Polska Sp. z o.o.
ul. A. Mickiewicza 31/41
96-300 Żyrardów, Polonia

Contenido de la caja

1. Mando a distancia
2. Dos pilas AAA
3. Manual del usuario


Notas:


- *Con el fin de mejoras en el rendimiento, el diseño y las especificaciones están sujetos a cambios sin previo aviso.*
- *Para ver más información acerca del mando a distancia y sus funciones, como la búsqueda por voz, así como la información de garantía, acceda a nuestra página web oficial: www.tcl.eu*

Controlo remoto exclusivo RC802V

Guia de iniciação rápida

Funções do controlo remoto

: Em espera/sair do modo em espera.

: Para exibir o menu Definições.

: Para aceder à página inicial da TV Android.


: Para exibir o menu Opção.


OK: Para confirmar uma entrada ou selecção. Este botão é também usado para mostrar a lista de canais no modo TV.

: Botões direccionais de navegação.


: Para regressar ao menu anterior ou sair de uma aplicação.

: Para seleccionar a fonte de entrada.

: Para ativar a função Assistente do Google. *(Apenas disponível quando a ligação de rede é normal.)*


: Para apresentar o teclado virtual do comando, quando disponível.

 : Para controlar o volume.

P : Para mudar de canal.

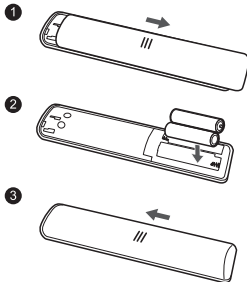
NETFLIX: Para aceder à aplicação NETFLIX, se disponível.

: Para aceder às aplicações T recomendadas.

Nota: Seguir as instruções no ecrã par emparelhar co controlo remoto com a TV quando premir o botão  pela primeira vez.

Instalar pilhas

1. Pressione para abrir a tampa traseira, tal como ilustrado.
2. Insira duas pilhas AAA de acordo com as polaridades marcadas no compartimento das pilhas.
3. Coloque novamente a tampa traseira, tal como ilustrado.



Aviso

Não exponha as pilhas (conjunto de pilhas ou as pilhas instaladas) a fontes de calor excessivo, tais como a luz solar direta, fogueiras ou outras fontes de calor.



Produtos



Pilha Pb

Observação:

A indicação Pb por baixo do símbolo da pilha indica que a mesma contém chumbo.

Informação ao utilizador sobre a eliminação de equipamentos antigos e baterias

[União Europeia]

Estes símbolos indicam que os equipamentos elétricos e eletrónicos e baterias marcados com este símbolo não devem ser eliminados com o lixo doméstico comum quando deixarem de funcionar. Pelo contrário, os produtos devem ser entregues nos pontos de recolha adequados para reciclagem de equipamentos elétricos e eletrónicos bem como as pilhas, para o tratamento apropriado, recuperação ou reciclagem em conformidade com a legislação do seu país e com a Diretiva 2012/19/UE, 2006/66/EC e 2008/12/EC.

Ao eliminar estes produtos corretamente, o utilizador ajuda a preservar os recursos naturais e a evitar efeitos potencialmente negativos no meio ambiente e na saúde humana que poderiam ser causados pela eliminação incorreta destes produtos. Para mais informações sobre pontos de recolha e reciclagem destes produtos, deve contactar a administração municipal, o serviço de recolha de resíduos domésticos ou a loja onde o produto foi adquirido.

Podem ser aplicadas algumas sanções devido à eliminação incorreta destes resíduos, de acordo com a legislação nacional.

[Utilizadores comerciais]

Se quiser eliminar este produto, deve entrar em contato com o seu fornecedor e verificar os termos e condições do contrato de compra.

[Outros países fora da União Europeia]

Estes símbolos são apenas válidos na União Europeia. Se quiser eliminar estes itens, faça-o de acordo com a legislação nacional aplicável, ou outras regras do seu país relativamente ao tratamento de equipamentos elétricos e pilhas usados.

Pela presente, a TCL declara que este dispositivo está em conformidade com a Diretiva 2014/53/UE. O texto completo da declaração de conformidade da UE está disponível no seguinte endereço da Internet: www.tcl.eu

- Alcance frequência do transmissor RF: 2402 - 2480MHz
- Potência do transmissor RF: -6dBm - 0dBm
- Temperatura do ambiente de funcionamento: -25°C - 40°C

Fabricante

TCL King Electrical Appliances (Huizhou) Co., Ltd.
78#, 4th Huifeng Road, ZhongKai New & High-tech Industries Development Zone,
Huizhou, Guangdong, China 516006

Importador

TCL Operations Polska Sp. z o.o.
ul. A. Mickiewicza 31/41
96-300 Żyrardów, Polónia

O que está dentro da embalagem

1. Controlo Remoto
2. Duas pilhas AAA
3. Manual do utilizador.

Notas:

- *Para efeitos de melhoria de desempenho, o design e as especificações estão sujeitas a alteração sem aviso prévio.*
- *Para mais informação sobre este controlo remoto e as suas funções, tal como busca por voz, assim como a informação da garantia, pode visitar o nosso sítio web oficial: www.tcl.eu*


Exclusieve afstandsbediening RC802V

Snelle Starthandleiding

Functies van de afstandsbediening

: Standby/standby beëindigen.


: Om het menu Instellingen weer te geven.

: Om de Android tv-pagina te openen.

: Om het optiemenu weer te geven.


OK: Om een invoer of selectie te bevestigen. Deze toets wordt ook gebruikt om de kanaallijst weer te geven in tv-modus.


: Navigatietoetsen.

: Om terug te keren naar het vorige menu of een app te sluiten.

: Om een ingangsbron te selecteren.

: Om de functie Google Assistent in te schakelen. *(Alleen beschikbaar wanneer de netwerkverbinding normaal is.)*


: Om het virtuele toetsenbord voor afstandsbediening op te roepen wanneer beschikbaar.

 +/-: Om het volume te regelen.

P +/-: Om van kanaal te veranderen.

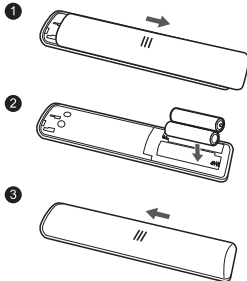
NETFLIX: Om de NETFLIX applicatie te openen, indien beschikbaar.

: Om toegang te krijgen tot T aanbevolen Apps.

OPMERKING: Volg de aanwijzingen op het scherm om de afstandsbediening met de tv te paren wanneer u voor het eerst op de toets  drukt.

Batterijen installeren

1. Indrukken om het klepje op de achterzijde te openen zoals afgebeeld.
2. Installeer twee type AAA batterijen volgens de polariteitmarkeringen op het batterijvak.
3. Plaats het klepje op de achterzijde terug zoals afgebeeld.



Waarschuwing

Batterijen (geïnstalleerd batterijblok of geïnstalleerde batterijen) mogen niet worden blootgesteld aan teveel hitte, zoals zonlicht, vuur, e.d.



Producten



Pb-batterij

Notificatie:

Het teken "Pb" onder het symbool voor batterijen geeft aan dat deze batterij lood bevat.

Gebruikersinformatie over de inzameling van oude apparatuur en batterijen

[Europese unie]

Deze symbolen geven aan dat de elektrische en elektronische apparatuur en de batterij met dit symbool aan het einde van de levensduur niet als gewoon huishoudelijk afval weggegooid mogen worden. De producten dienen daarentegen te worden ingeleverd bij specifieke inzamelpunten voor de recycling van elektrische en elektronische apparatuur en tevens batterijen, voor de juiste behandeling, terugwinning en recycling in overeenstemming met uw landelijke wetgeving en de Richtlijn 2012/19/EU, 2006/66/EC en 2008/12/EC.

Door deze producten correct te verwijderen, zult u bijdragen aan de instandhouding van de natuurlijke hulpbronnen en helpen om potentiële negatieve effecten op het milieu en de volksgezondheid te voorkomen die anders door onjuiste afvalverwerking van deze producten zouden kunnen worden veroorzaakt.

Voor meer informatie over inzamelpunten en recycling van deze producten, neem contact op met het gemeentekantoor, de dienst belast met de verwijdering van uw huishoudelijk afval of de winkel waar u het product hebt gekocht.

Sancties kunnen gelden voor onjuiste verwijdering van deze afvalstoffen, in overeenstemming met de nationale wetgeving.

[Zakelijke gebruikers]

Als u dit product wenst te verwijderen, neem dan contact op met uw leverancier en controleer de bepalingen en voorwaarden van de koopovereenkomst.

[Andere landen buiten de Europese Unie]

Deze symbolen gelden alleen in de Europese Unie. Als u deze artikelen wenst te verwijderen, doe dat in overeenstemming met de toepasselijke nationale wetgeving of andere regels in uw land voor de behandeling van oude elektrische apparatuur en batterijen.

TCL verklaart hierbij dat dit apparaat in overeenstemming is met richtlijn 2014/53/EU.
De volledige tekst van de EU-verklaring con conformiteit is beschikbaar op het volgende internetadres: www.tcl.eu

- Frequentiebereik RF-zender: 2402 - 2480MHz
- RF-zendvermogen: -6dBm - 0dBm
- Bedrijfstemperatuur: -25°C - 40°C

Fabrikant

TCL King Electrical Appliances (Huizhou) Co., Ltd.
78#, 4th Huifeng Road, ZhongKai New & High-tech Industries Development Zone,
Huizhou, Guangdong, China 516006

Importeur

TCL Operations Polska Sp. z o.o.
ul. A. Mickiewicza 31/41
96-300 Żyrardów, Polen

Leveringsomvang

1. Afstandsbediening
2. Twee type AAA batterijen
3. Gebruikshandleiding

Opmerkingen:

- *Uit het oogpunt van prestatieverbetering, kunnen het ontwerp en de specificaties worden gewijzigd zonder voorafgaande kennisgeving.*
- *Voor meer informatie over deze afstandsbediening, functies zoals gesproken zoekopdrachten en garantie-informatie, bezoek a.u.b. onze officiële website: www.tcl.eu*

Αποκλειστικό τηλεχειριστήριο RC802V

Οδηγός γρήγορης εκκίνησης

Λειτουργίες τηλεχειριστηρίου

⏻: Αναμονή/Τερματισμός Αναμονής.

⚙️: Για να εμφανίσετε το μενού Ρυθμίσεις.

🏠: Για πρόσβαση στην αρχική σελίδα της Android TV.

☰: Για να εμφανίσετε το μενού Επιλογή.

OK: Για επιβεβαίωση μιας καταχώρησης ή επιλογής. Αυτό το κουμπί χρησιμοποιείται επίσης για την προβολή της λίστας καναλιών σε λειτουργία τηλεόρασης.

▲/▼/◀/▶: Πλήκτρα πλοήγησης.

←: Για επιστροφή στο προηγούμενο μενού ή έξοδο από μία εφαρμογή.

➡️: Για επιλογή της πηγής εισόδου.

🗨️: Για ενεργοποίηση της λειτουργίας Google Assistant. (Διατίθεται μόνο όταν η σύνδεση δικτύου είναι κανονική.)

👑: Για εμφάνιση του εικονικού πληκτρολογίου όταν είναι διαθέσιμο.

🔊 +/-: Για έλεγχο της έντασης.

P +/-: Για αλλαγή των καναλιών.

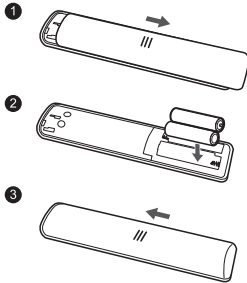
NETFLIX: Για πρόσβαση στην εφαρμογή NETFLIX, εάν είναι διαθέσιμη.

T: Για πρόσβαση σε εφαρμογές που συνιστώνται από την T.

Σημείωση: Ακολουθήστε τον οδηγό στην οθόνη για να συζευξείτε το τηλεχειριστήριο με την τηλεόραση όταν πατάτε το πλήκτρο 🗨️ για πρώτη φορά.

Τοποθέτηση μπαταριών

1. Πιέστε για να ανοίξετε το πίσω κάλυμμα όπως φαίνεται στην εικόνα.
2. Τοποθετήστε δύο μπαταρίες τύπου AAA σύμφωνα με τις πολικότητες που υποδεικνύονται στην υποδοχή μπαταριών.
3. Τοποθετήστε ξανά το πίσω κάλυμμα όπως φαίνεται στην εικόνα.





Προϊόντα



Μπαταρία
Pb

Σημείωση:

Το σύμβολο Pb κάτω από το σύμβολο μπαταριών υποδεικνύει ότι η μπαταρία περιέχει μόλυβδο.

Προειδοποίηση

Οι μπαταρίες (εγκατεστημένο πακέτο μπαταρίας ή μπαταρίες) δεν πρέπει να εκτίθενται σε εξαιρετικά υψηλές θερμοκρασίες, όπως π.χ. σε ηλιακή ακτινοβολία, φωτιά κτλ.

Πληροφορίες για τους χρήστες σχετικά με την απόρριψη του παλιού εξοπλισμού και των μπαταριών

[Ευρωπαϊκή Ένωση]

Αυτά τα σύμβολα υποδεικνύουν ότι οι ηλεκτρικές και ηλεκτρονικές συσκευές και οι μπαταρίες που φέρουν το συγκεκριμένο σύμβολο δεν θα πρέπει να απορρίπτονται μαζί με τα οικιακά απορρίμματα μετά το τέλος της ζωής τους. Αντιθέτως, τα προϊόντα πρέπει να παραδίδονται στα ισχύοντα σημεία συλλογής για ανακύκλωση του ηλεκτρικού και ηλεκτρονικού εξοπλισμού, καθώς και των μπαταριών, με σκοπό την επεξεργασία, επαναχρησιμοποίηση και ανακύκλωσή τους σύμφωνα με την εθνική νομοθεσία και την Οδηγία 2012/19/ΕΕ, 2006/66/ΕΚ και 2008/12/ΕΚ.

Απορρίπτοντας σωστά αυτά τα προϊόντα, συμβάλλετε στην προστασία των φυσικών πόρων και την αποφυγή πιθανών αρνητικών επιπτώσεων για το περιβάλλον και την υγεία, οι οποίες θα μπορούσαν να προκληθούν σε περίπτωση ακατάλληλης διαχείρισης αυτών των απορριμμάτων.

Για περισσότερες πληροφορίες σχετικά με τα σημεία συλλογής και ανακύκλωσης αυτών των προϊόντων, απευθυνθείτε στο δήμο σας, την υπηρεσία διάθεσης οικιακών απορριμμάτων ή το κατάστημα από το οποίο αγοράσατε το προϊόν.

Η ακατάλληλη απόρριψη αυτού του προϊόντος, ενδέχεται να επιφέρει ποινή, ανάλογα με την εθνική νομοθεσία.

[Εταιρική χρήση]

Εάν επιθυμείτε να απορρίψετε αυτό το προϊόν, απευθυνθείτε στον προμηθευτή σας και ελέγξτε τους όρους και τις προϋποθέσεις της σύμβασης αγοράς.

[Άλλες χώρες εκτός Ευρωπαϊκής Ένωσης]

Αυτά τα σύμβολα ισχύουν μόνο για την Ευρωπαϊκή Ένωση. Εάν επιθυμείτε να απορρίψετε αυτό το προϊόν, ακολουθήστε την ισχύουσα εθνική νομοθεσία ή τους λοιπούς κανονισμούς της χώρας σας για τη διαχείριση παλιού ηλεκτρικού εξοπλισμού και μπαταριών.

Με την παρούσα, η TCL δηλώνει ότι η συσκευή συμμορφώνεται με την οδηγία 2014/53/ΕΕ. Το πλήρες κείμενο της δήλωσης συμμόρφωσης της ΕΕ διατίθεται στην ακόλουθη διεύθυνση στο Διαδίκτυο: www.tcl.eu

- Εύρος συχνοτήτων πομπού RF: 2402 - 2480MHz
- Ισχύς πομπού RF: -6dBm - 0dBm
- Θερμοκρασία περιβάλλοντος λειτουργίας: -25°C - 40°C

Κατασκευαστής

TCL King Electrical Appliances (Huizhou) Co., Ltd.
78#, 4th Huifeng Road, ZhongKai New & High-tech Industries Development Zone,
Huizhou, Guangdong, China 516006

Εισαγωγέας

TCL Operations Polska Sp. z o.o.
ul. A. Mickiewicza 31/41
96-300 Żyrardów, Πολωνία

Περιεχόμενα κουτιού

1. Τηλεχειριστήριο
2. Δύο μπαταρίες τύπου AAA
3. Εγχειρίδιο χρήσης

Σημειώσεις:

- Για το σκοπό βελτίωσης της απόδοσης, ο σχεδιασμός και οι προδιαγραφές υπόκεινται σε αλλαγές χωρίς προηγούμενη ειδοποίηση.
- Για περισσότερες πληροφορίες σχετικά με αυτό το τηλεχειριστήριο και διάφορα χαρακτηριστικά όπως η φωνητική αναζήτηση, καθώς και για πληροφορίες εγγύησης, επισκεφτείτε την επίσημη ιστοσελίδα μας: www.tcl.eu

Telecomandă exclusivă RC802V

Ghid de pornire rapidă

Funcțiile telecomenzii

: Intrarea/ieșirea din așteptare.


: Afișarea meniului Setări.

: Pentru a accesa pagina principală Android TV.


: Afișarea meniului Opțiuni.


OK: Pentru a confirma datele introduse sau selectate. Acest buton este utilizat, de asemenea, pentru a afișa lista de canale în modul TV.

: Butoane de navigație.

: Pentru revenirea la meniul anterior sau abandonarea unei Aplicații.

: Pentru selectarea sursei de intrare.

: Pentru a activa funcția Asistent Google. (Disponibil doar atunci când conexiunea la rețea este normală.)


: Pentru ca tastatura telecomenzii virtuale să apară deasupra în momentul când este disponibilă.

 **+/−**: Reglarea volumului.

P **+/−**: Schimbarea canalului.

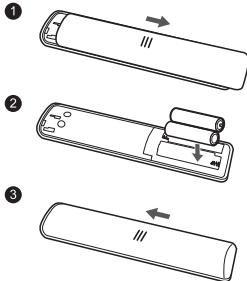
NETFLIX: Pentru accesarea aplicației NETFLIX dacă este disponibilă.

: Pentru a accesa aplicații recomandate de T.

Notă: Urmați ghidul de pe ecran pentru a asocia telecomanda cu televizorul când apăsați butonul  pentru prima dată.

Montarea bateriilor

1. Apăsați pentru deschiderea protecției după cum este ilustrat.
2. Introduceți două baterii de tip AAA în conformitate cu polaritățile marcate pe carcasa bateriilor.
3. Înlocuiți protecția după cum este ilustrat.



Avertisment

Bateriile (pachetul cu baterii sau bateriile montate) nu trebuie să fie expuse la surse de căldură excesivă, precum lumina soarelui, foc sau altele.

Informații pentru utilizatori privind eliminarea echipamentelor și bateriilor uzate

[Uniunea Europeană]

Aceste simboluri indică faptul că echipamentul electric și electronic și bateriile cu acest simbol nu trebuie să fie eliminate ca deșeuri menajere la finalul duratei lor de viață. În schimb, produsele vor fi predate la punctele de colectare valabile pentru reciclarea echipamentului electric și electronic, iar bateriile trebuie să fie predate pentru a fi procesate, recuperate și reciclate adecvat în conformitate cu legislația națională și Directiva 2012/19/UE, 2006/66/CE și 2008/12/CE.



Produse



Pb Baterie

Notificare:

Semnul Pb de sub simbolul pentru baterii indică faptul că această baterie conține plumb.

Prin eliminarea acestor produse în mod corect, veți ajuta la conservarea resurselor naturale și la prevenirea efectelor negative potențiale asupra mediului și sănătății, oamenilor care ar putea fi cauzate în caz contrar prin gestionarea inadecvată a deșeurilor de tipul acestor produse.

Pentru mai multe informații referitoare la punctele de colectare și reciclarea acestor produse, vă rugăm să ne contactați reprezentanța locală, serviciul de eliminare deșeuri menajere sau magazinul de unde ați achiziționat produsul.

Pot fi aplicabile amenzi pentru eliminarea incorectă a deșeurilor, în conformitate cu legislația națională.

[Utilizatori persoane juridice]

Dacă doriți să eliminați acest produs, vă rugăm să vă contactați furnizorul și să verificați termenii și condițiile contractului de achiziție.

[Alte țări din afara Uniunii Europene]

Aceste simboluri sunt valabile doar în Uniunea Europeană. Dacă doriți să eliminați aceste articole, vă rugăm să efectuați această operațiune în conformitate cu legislația națională sau alte reguli din țara dvs. referitoare la tratamentul aplicat echipamentelor electrice uzate și bateriilor.

Prin prezenta, TCL declară că acest dispozitiv este în conformitate cu Directiva 2014/53/UE. Textul complet al declarației de conformitate UE este disponibil la următoarea adresă de internet: www.tcl.eu

- Interval frecvență transmițător RF: 2402 - 2480 MHz
- Putere transmițător RF: -6 dBm - 0 dBm
- Temperatura mediului de funcționare: -25 °C - 40 °C

Producător

TCL King Electrical Appliances (Huizhou) Co., Ltd.
78#, 4th Huifeng Road, ZhongKai New & High-tech Industries Development Zone,
Huizhou, Guangdong, China 516006

Importator

TCL Operations Polska Sp. z o.o.
ul. A. Mickiewicza 31/41
96-300 Żyrardów, Polonia

Conținutul pachetului

1. Telecomandă
2. Două baterii AAA
3. Manualul utilizatorului

Notă:

- În scopul îmbunătățirii performanței, designul și specificațiile pot fi modificate fără preaviz.
- Pentru mai multe informații despre această telecomandă și funcții precum căutarea vocală, precum și informații despre garanție, accesați site-ul web oficial: www.tcl.eu

Ekskluzivni daljinski upravljalnik RC802V

Vodič za hitri začetek

Funkcije daljinskega upravljalnika

⏻: Stanje mirovanja / izhod iz stanja mirovanja.

⚙️: Za prikaz menija Nastavitve.

🏠: Za dostop do domače strani televizorja s sistemom Android.

☰: Za prikaz menija Možnost.

OK: Za potrditev vnosa ali izbire. Ta gumb se uporablja tudi za prikaz seznama kanalov v načinu televizorja.

▲/▼/◀/▶: Navigacijske tipke.

←: Za vrnitev v prejšnji meni ali izhod iz aplikacije.

➡️: Za izbiro vhodnega vira.

🗨️: Vklop funkcije Google Assistant. (Na voljo samo, ko je omrežna povezava normalna.)

👑: Za prikaz navidezne daljinske tipkovnice, ko je na voljo.

🔊 +/—: Za nadzor glasnosti.

P +/—: Za spreminjanje kanala.

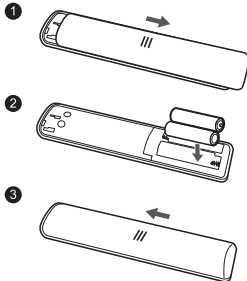
NETFLIX: Za dostop do aplikacije NETFLIX, če je na voljo.

📶: Dostop do priporočenih aplikacij T.

Opomba: Sledite navodilom na zaslonu za seznanitev daljinskega upravljalnika s televizorjem ob prvem pritisku gumba 🗨️.

Vstavljanje baterij

1. Potisnite, da odprete zadnji pokrov, kot je prikazano na ilustraciji.
2. Vstavite dve bateriji AAA glede na polaritete, označene na ohišju za baterijo.
3. Ponovno namestite pokrov, ko je prikazano.



Opozorilo

Baterij (baterijskih paketov ali nameščenih baterij) ne izpostavljajte prekomerni toploti, kot je sončna svetloba, ogenj in podobno.

Informacije za uporabnike o odlaganju stare opreme in baterij

[Evropska unija]

Ti simboli označujejo, da električne in elektronske opreme in s baterije s tem simbolom ne smete odstraniti kot navadne gospodinjske odpadke. Namesto tega jih izročite na primerne zbiralne točke za recikliranje električne in elektronske opreme. Prav tako izročite baterije za primerno obdelavo, obnovo ali reciklažo v skladu z državnimi uredbami in direktivami 2012/19/EU, 2006/66/EC in 2008/12/EC.



Izdelki



Pb baterija

Obvestilo:

Znak Pb pod simbolom baterije pomeni, da ta baterija vsebuje svinec.

S pravilno odstranitvijo tega izdelka boste pomagali pri varovanju naravnih virov in preprečili negativne učinke na okolje in zdravje, do katerih bi lahko prišlo zaradi nepravilnega ravnanja z odpadki.

Za več informacij o zbirnih točkah in recikliranju teh izdelkov, kontaktirajte vašo lokalno upravo, podjetje ki skrbi za odvoz gospodinjskih odpadkov ali trgovino, kjer ste izdelek kupili.

Za nepravilno odlaganje odpadkov ste lahko kaznovani v skladu z državno zakonodajo.

[Poslovni uporabniki]

Če želite izdelek zavreči, prosimo kontaktirajte vašega dobavitelja in preverite uredbe in pogoje nakupne pogodbe.

[Druge države izven Evropske unije]

Ti simboli so veljavni samo v Evropski uniji. Če želite predmete zavreči, naredite to v skladu z veljavnimi državnimi zakoni in drugimi pravili v vaši državi, ki zadevajo obdelavo stare električne opreme in baterij.

TCL na tem mestu izjavlja, da je ta naprava v skladu z Direktivo 2014/53/EU. Polno besedilo deklaracije EU je na voljo na tem spletnem naslovu: www.tcl.eu

- Frekvenčni razpon RF-oddajnika: 2402 - 2480 MHz
- Moč RF-oddajnika: -6 dBm - 0 dBm
- Temperatura okolja za delovanje: -25 °C - 40 °C

Proizvajalec

TCL King Electrical Appliances (Huizhou) Co., Ltd.
78#, 4th Huifeng Road, ZhongKai New & High-tech Industries Development Zone,
Huizhou, Guangdong, Kitajska 516006

Uvoznik

TCL Operations Polska Sp. z o.o.
ul. A. Mickiewicza 31/41
96-300 Żyrardów, Poljska

Vsebina embalaže

1. Daljinski upravljalnik 2. Dve bateriji AAA 3. Navodila za uporabo

Opombe:

- Zaradi izboljševanja zmogljivosti se lahko zasnova in specifikacije spremenijo brez predhodne najave.
- Za več informacij o daljinskem upravljalniku in funkcijah, kot je glasovno iskanje, ter informacije o garanciji obiščite naše uradno spletno mesto: www.tcl.eu

Ekskluzivni daljinski upravljač RC802V

Vodič za brzi početak

Funkcije daljinskog upravljača

⏻: Način pripravnosti /izlaz iz načina pripravnosti.

⚙️: Za prikaz izbornika Postavke.

🏠: Kako biste pristupili Android TV početnoj stranici.

☰: Za prikaz izbornika Opcije.

OK: Služi za potvrdu unosa ili odabira. Ova se tipka, također, koristi za prikaz popisa kanala u TV načinu rada.

▲/▼/◀/▶: Tipke za smjer kretanja.

←: Za povratak na prethodni izbornik ili izlaz iz aplikacije.

➡️: Za odabir izvora unosa.

🗨️: Za uključivanje funkcije Google Assistant. (Dostupna samo kod normalne mrežne povezanosti.)

📺: Za otvaranje tipkovnice virtualnog daljinskog upravljača gdje je dostupan.

🔊 +/-: Upravljanje glasnoćom.

P +/-: Promjena kanala.

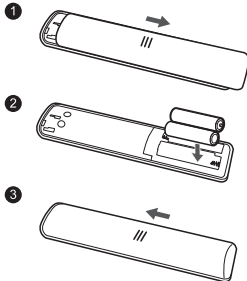
NETFLIX: Za pristup NETFLIX aplikaciji, ukoliko je dostupna.

T: Za pristup T preporučenim aplikacijama.

Napomena: Za uparivanje daljinskog upravljača s TV-om pri prvom pritisku na 🗨️ dugme pratite upute na ekranu.

Umetanje baterija

1. Pritisnite za otvaranje stražnjeg poklopca kako je prikazano.
2. Umetnite dvije AAA baterije u skladu s polaritetima označenima na kućištu baterije.
3. Vratite stražnji poklopac na mjesto kako je prikazano.



Upozorenje

Baterije (baterijsko pakiranje ili postavljene baterije) ne treba izlagati prekomjernoj toplini kao što je sunčeva svjetlost, vatra ili slično.

Informacije za korisnike vezano uz odlaganje stare opreme i baterija

[Europska unija]

Ovi simboli označavaju da se električna i elektronička oprema i baterija s ovim simbolom ne smiju odlagati kao opći kućni otpad na kraju vijeka trajanja. Umjesto toga, proizvode treba predati u odgovarajuća mjesta za prikupljanje za reciklažu električne i elektroničke opreme kao i baterije radi pravilne obrade, obnove i reciklaže u skladu s nacionalnim zakonima i Direktivom 2012/19/EU, 2006/66/EZ i 2008/12/EZ.



Proizvodi



Baterija s olovom

Napomena:

Znak Pb ispod simbola baterija označava da baterija sadrži olovo.

Pravilnim odlaganjem ovih proizvoda pomažete u održavanju prirodnih resursa i u sprječavanju potencijalnih negativnih učinaka na okoliš i ljudsko zdravlje do kojih može doći neprikladnim rukovanjem ovih proizvoda.

Za više informacija o mjestima za sakupljanje i recikliranje ovih proizvoda obratite se lokalnim vlastima, lokalnoj organizaciji za raspolaganje otpadom ili trgovini u kojoj ste kupili ovaj proizvod.

Zbog nepropisnog odlaganja ovog otpada mogu se primijeniti kazne, sukladno državnom zakonodavstvu.

[Poslovni korisnici]

Želite li odložiti ovaj proizvod, obratite se vašem dobavljaču i provjerite odredbe i uvjete kupovnog ugovora.

[Ostale zemlje izvan Europske unije]

Ovi simboli važe samo u Europskoj uniji. Želite li odložiti ove predmete, učinite to u skladu s važećim nacionalnim zakonima i ostalim propisima u vašoj zemlji za obradu stare električne opreme i baterija.

Ovime, TCL izjavljuje kako je ovaj uređaj u skladu s Direktivom 2014/53/EU. Puni tekst EU izjave o sukladnosti dostupan je na sljedećoj internet adresi: www.tcl.eu

- Raspon frekvencije RF odašiljača: 2402 - 2480MHz
- Snaga RF odašiljača: -6dBm - 0dBm
- Temperatura radnog okruženja: -25°C - 40°C

Proizvođač

TCL King Electrical Appliances (Huizhou) Co., Ltd.
78#, 4th Huifeng Road, ZhongKai New & High-tech Industries Development Zone,
Huizhou, Guangdong, Kina 516006

Uvoznik

TCL Operations Polska Sp. z o.o.
ul. A. Mickiewicza 31/41
96-300 Żyrardów, Poljska

Sadržaj pakiranja

1. Daljinski upravljač
2. Dvije AAA baterije
3. Korisnički priručnik

Napomene:

- U cilju poboljšanja performansi, izgled i specifikacije su podložne promjeni bez najave.
- Kako biste saznali više o ovom daljinskom upravljaču i značajkama poput glasovnog pretraživanja te jamstvu posjetite našu službenu internetsku stranicu: www.tcl.eu

Pilot specjalny RC802V

Przewodnik szybkiego uruchomienia

Funkcje pilota

🔌: Gotowość/wyjscie z gotowości.

⚙️: Wyświetlenie menu Ustawienia.

🏠: Dostęp do strony głównej Android TV.

☰: Wyświetlenie menu Opcja.

OK: Potwierdzenie wprowadzenia lub wyboru. Przycisk ten służy też do wyświetlania listy kanałów w trybie telewizora.

▲/▼/◀/▶: Kierunkowe przyciski nawigacyjne.

←: Powrót do poprzedniego menu lub zamknięcie aplikacji.

📺: Wybór źródła sygnału.

🗨️: Włącza funkcję Asystenta Google. (Dostępne tylko dla standardowego połączenia sieciowego.)

📺: Wyświetlanie wirtualnej klawiatury, gdy jest dostępna.

🔊 +/—: Regulacja głośności.

P +/—: Zmiana kanałów.

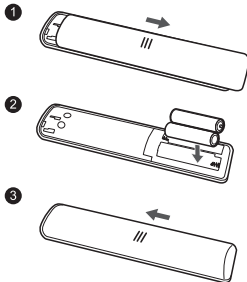
NETFLIX: Dostęp do serwisu NETFLIX, jeśli jest dostępny.

📶: Uruchamia Zalecane aplikacje T.

Uwaga: Postępuj zgodnie ze wskazówkami na ekranie, by sparować pilota z telewizorem po pierwszym naciśnięciu przycisku 🗨️.

Umieszczanie baterii

1. Naciśnij, aby otworzyć tylną pokrywę, jak pokazano na ilustracji.
2. Umieść dwie baterie AAA, zwracając uwagę na oznaczenie polaryzacji umieszczone w komorze baterii.
3. Załóż pokrywę jak pokazano na rysunku.





Produkty



Baterie Pb

Uwaga:

Oznakowanie Pb, znajdujące się poniżej symbolu baterii oznacza, że zawiera ona ołów.

Ostrzeżenie

Baterie (baterie akumulatorowe lub zainstalowane baterie) należy chronić przed wysoką temperaturą, np.: nasłonecznieniem, ogniem itp.

Informacje dotyczące utylizacji zużytego sprzętu i baterii

[Unia Europejska]

Ten symbol oznacza, że sprzęt elektryczny i elektroniczny oraz baterie nie powinny, po zużyciu, być wyrzucane z innymi odpadami domowymi. Zużyty sprzęt należy przekazać do odpowiednich punktów zbiórki i recyklingu sprzętu elektrycznego i elektronicznego oraz baterii, w celu odpowiedniego przetworzenia, odzysku i recyklingu, zgodnie z przepisami krajowymi i dyrektywami 2012/19/UE, 2006/66/EC oraz 2008/12/EC.

Zapewniając prawidłową utylizację produktów pomagasz zachować zasoby naturalne, chronić środowisko i zdrowie ludzi przed potencjalnie negatywnymi skutkami nieprawidłowej utylizacji odpadów.

W celu uzyskania bardziej szczegółowych informacji dotyczących punktów zbiórki zużytego sprzętu elektrycznego i elektronicznego należy skontaktować się z władzami lokalnymi, odbiorcą odpadów komunalnych lub sklepem, gdzie nabyto produkt. W zależności od przepisów lokalnych, nieprawidłowa utylizacja odpadów może być karana.

[Użytkownicy biznesowi]

W celu utylizacji produktu prosimy o sprawdzenie warunków umowy oraz kontakt ze sprzedawcą.

[Pozostałe kraje spoza Unii Europejskiej]

Symbole te są obowiązujące tylko w Unii Europejskiej. Jeśli chce się zlikwidować te pozycje, to proszę to czynić zgodnie z odpowiednim ustawodawstwem krajowym lub innymi przepisami twojego kraju dotyczącymi traktowania zużytego sprzętu elektrycznego i baterii.

firma TCL oświadcza, że niniejsze urządzenie jest zgodne z dyrektywą 2014/53/UE.
Cały tekst deklaracji zgodności jest dostępny pod następującym adresem internetowym:

www.tcl.eu

- Zakres częstotliwości nadajnika radiowego RF: 2402-2480 MHz
- Moc nadajnika radiowego RF: -6 dBm-0 dBm
- Temperatura w środowisku pracy: -25-40 °C

Producent

TCL King Electrical Appliances (Huizhou) Co., Ltd.
78#, 4th Huifeng Road, ZhongKai New & High-tech Industries Development Zone,
Huizhou, Guangdong, China 516006

Importer

TCL Operations Polska Sp. z o.o.
ul. A. Mickiewicza 31/41
96-300 Żyrardów, Polska

Zawartość opakowania

1. Pilot zdalnego sterowania
2. Dwie baterie AAA
3. Instrukcja obsługi

Uwagi:

- *W ramach starań o ulepszanie produktów zastrzegamy sobie prawo do zmiany wyglądu i specyfikacji, bez powiadomienia.*
- *Więcej informacji na temat pilota i funkcji, takich jak wyszukiwanie głosowe, a także informacje na temat gwarancji znajdziesz na naszej stronie internetowej: www.tcl.eu*

Ekskluzīva tālvadības pulsts RC802V

Ātrais ceļvedis

Tālvadības funkcijas

🔌: Gaidīšanas režīms/iziešana no gaidīšanas režīma.

⚙️: Lai parādītu iestatījumu izvēlni.

🏠: Lai piekļūtu Android TV sākuļlapai.

☰: Lai parādītu opciju izvēlni.

OK: Lai apstiprinātu ievadi vai izvēli. Šo pogu izmanto arī, lai parādītu kanālu sarakstu TV režīmā.

▲/▼/◀/▶: Pārvietošanās virzienu pogas.

←: Lai atgrieztos iepriekšējā izvēlnē vai izietu no lietotnes.

🔌: Lai izvēlētos ieejas avotu.

🗨️: Lai ieslēgtu Google Assistant funkciju. *(Pieejams tikai tad, kad tīkla savienojums ir normāls.)*

👑: Lai parādītos virtuālās tālvadības tastatūra, kad pieejama.

🔊 +/-: Lai regulētu skaļumu.

P +/-: Lai mainītu kanālus.

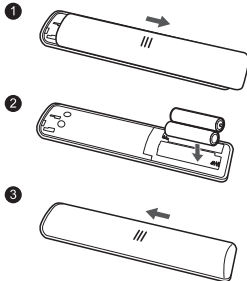
NETFLIX: Lai piekļūtu lietotnei NETFLIX, ja tāda ir pieejama.

📶: Lai piekļūtu T ieteicamajām lietotnēm.

Piezīme: Sekojiet ekrāna ceļvedim, lai savienotu pārī tālvadības pulti un televizoru, nospiežot pogu 🗨️, pirmajā reizē.

Bateriju ievietošana

1. Pavelciet, lai noņemtu aizmugurējo pārsegu, kā parādīts attēlā.
2. Ievietojiet divas AAA tipa baterijas, ievērojot polaritātes norādes bateriju nodalījumā.
3. Novietojiet aizmugurējo pārsegu atpakaļ, kā parādīts attēlā.



Brīdinājums

Akumulatorus (akumulatoru komplektu vai ievietotus akumulatorus) nedrīkst pakļaut pārmērīgam karstumam, piemēram, saules stariem, ugunij vai tamlīdzīgi.

Informācija lietotājiem par nolietota izstrādājuma un bateriju nodošanu

[Eiropas Savienība]

Šie simboli norāda to, ka elektrisko un elektronisko aprīkojumu un baterijas ar šādu marķējumu ekspluatācijas laika beigās nedrīkst izmest kopā ar parastajiem mājsaimniecības atkritumiem. Tā vietā izstrādājumi jānogādā atbilstošos savākšanas punktus, lai pārstrādātu elektriskās un elektroniskās iekārtas, kā arī pārstrādātu un utilizētu akumulatorus atbilstoši valsts tiesību aktiem un Direktīvām 2012/19/ES, 2006/66/EK un 2008/12/EK.



Izstrādājumi



Pb baterija

Piezīme:

Marķējums Pb zem bateriju simbola norāda, ka šī baterija satur svinu.

Pareizi atbrīvojoties no šiem izstrādājumiem, jūs palīdzēsiet saglabāt dabas resursus un novērst iespējamo negatīvo ietekmi uz vidi un cilvēku veselību, ko var izraisīt neatbilstoša apiešanās ar šo izstrādājumu atkritumiem.

Lai iegūtu vairāk informācijas par savākšanas punktiem un šo izstrādājumu otrreizējo pārstrādi, sazinieties ar vietējās pašvaldības pārstāvjiem, mājsaimniecības atkritumu apsaimniekotāju vai veikalu, kurā iegādājāties šo izstrādājumu.

Neatbilstoši rīkojoties ar atkritumiem, saskaņā ar vietējiem tiesību aktiem var tikt piemēroti sodi.

[Komerclietotāji]

Ja vēlaties atbrīvoties no šī izstrādājuma, sazinieties ar savu piegādātāju un pārbaudiet pirkuma līguma noteikumus.

[Citas valstis ārpus Eiropas Savienības]

Šis marķējums ir derīgs tikai Eiropas Savienībā. Ja vēlaties atbrīvoties no šiem priekšmetiem, rīkojieties atbilstoši piemērojamajiem valsts tiesību aktiem vai citiem noteikumiem, kuri jūsu valstī nosaka to, kā rīkoties ar nolietotām elektriskajām ierīcēm un baterijām.

Ar šo TCL paziņo, ka šī ierīce atbilst Direktīvai 2014/53/ES. ES atbilstības deklarācijas pilns teksts ir pieejams interneta adresē www.tcl.eu

- RF raidītāja frekvenču diapazons: 2402 - 2480 MHz
- RF raidītāja jauda: -6 dBm - 0 dBm
- Darba vides temperatūra: -25°C - 40 °C

Ražotājs

TCL King Electrical Appliances (Huizhou) Co., Ltd.
78#, 4th Huifeng Road, ZhongKai New & High-tech Industries Development Zone,
Huizhou, Guangdong, China 516006

Importētājs

TCL Operations Polska Sp. z o.o.
ul. A. Mickiewicza 31/41
96-300 Żyrardów, Poland

Komplektā iekļauts

1. Tālvadības pults
2. Divas AAA tipa baterijas
3. Lietotāja rokasgrāmata

Piezīmes:

- *Tā kā ierīcei var tikt veikti veiktspējas uzlabojumi, tās konstrukcija un specifikācijas var tikt mainītas bez iepriekšējas informēšanas.*
- *Lai uzzinātu vairāk par šo tālvadības pulti un tās funkcijām, piemēram, balss meklēšanu, kā arī garantijas informāciju, lūdzu, apmeklējiet mūsu oficiālo tīmekļa vietni www.tcl.eu*

Išskirtinis nuotolinio valdymo pultas RC802V

Greito pasirengimo darbui vadovas

Nuotolinio valdymo pultelio funkcijos

⏻: Laukimo režimas / išėjimas iš laukimo režimo.

⚙️: Rodyti nuostatų meniu.

🏠: Suteikiama prieiga prie „Android TV“ pradžios puslapio.

☰: Rodyti parinkčių meniu.

OK: Patvirtinama įvestis ar pasirinkimas. Taip pat šis mygtukas naudojamas, kad televizoriaus režimu būtų parodytas kanalų sąrašas.

▲/▼/◀/▶: Naršymo mygtukai.

←: Grįžtama į ankstesnį meniu arba užveriama programėlė.

📶: Pasirenkamas įvesties šaltinis.

📶: Skirta įjungti funkciją „Google“ padėjėjas. (Pasiekama tik tinkamai prijungus prie tinklo.)

👑: Atveriamą virtualioji nuotolinė klaviatūra (jei yra).

🔊 +/–: Reguliuojamas garsumas.

P +/–: Perjungiami kanalai.

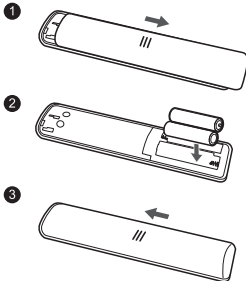
NETFLIX: Gauti prieigą prie NETFLIX programos, jei prieinama.

T: Skirta prieigai prie T rekomenduojamų taikomųjų programų.

Pastaba. Kad susietumėte nuotolinio valdymo pultelį su televizoriumi, pirmą kartą spausdami mygtuką 📶, vadovaukitės nurodymais ekrane.

Kaip įdėti maitinimo elementus

1. Paspauskite ir atidarykite galinį dangtelį, kaip parodyta iliustracijoje.
2. Įdėkite dvi AAA baterijas, atsižvelgdami į poliškumą, nurodyta ant baterijų korpuso.
3. Sumontuokite galinį dangtelį atgal, kaip parodyta iliustracijoje.





Gaminiai



Pb baterija

Pastaba:

ženklas „Pb“ po maitinimo elementų simboliu nurodo, kad šiuose maitinimo elementuose yra švino.

Įspėjimas

Baterijas (sumontuotą akumuliatorių arba baterijas) reikia saugoti nuo pernelyg didelio karščio, pavyzdžiui, saulės šviesos, ugnies ar pan.

Informacija naudotojams, norintiems išmesti seną įrangą ir maitinimo elementus

[Europos Sąjunga]

Šie simboliai nurodo, kad elektrinės ir elektroninės įrangos bei maitinimo elementų su tokiu simboliu negalima išmesti su bendrosiomis namų ūkio atliekomis. Minėti gaminiai turi būti atiduodami į atitinkamus elektros ir elektroninės įrangos, taip pat maitinimo elementų surinkimo punktus, kad būtų tinkamai sutvarkyti, atkurti ir perdirbti laikantis nacionalinių įstatymų ir direktyvų 2012/19/ES, 2006/66/EB ir 2008/12/EB nuostatų.

Tinkamai išmesdami šiuos gaminius, padedate saugoti natūralius išteklius, taip pat saugotės galimo neigiamo poveikio aplinkai ir žmonių sveikatai, kurį gali turėti netinkamas šių gaminių išmetimas.

Daugiau informacijos apie surinkimo punktus ir šių gaminių perdirbimą gausite susisiekę su vietos savivaldybe, buitinių atliekų tvarkymo tarnyba arba parduotuve, kurioje įsigijote gaminį.

Remiantis šalies teisės aktais, už netinkamą šių atliekų išmetimą gali būti taikomos baudos.

[Naudojimas įmonėse]

Jei norite išmesti šį gaminį, susisiekite su savo tiekėju arba peržiūrėkite įsigijimo sutarties nuostatas ir sąlygas.

[Kitos šalys, nepriklausančios Europos Sąjungai]

Šie simboliai galioja tik Europos Sąjungoje. Jei norite išmesti šiuos daiktus, tai darykite laikydamiesi taikytinų šalies įstatymų arba kitų šalies taisyklių, kurios reglamentuoja, kaip reikia elgtis su sena elektros įranga ir maitinimo elementais.

TCL šiuo dokumentu pareiškia, kad šis įrenginys atitinka 2014/53/ES direktyvą. Visas ES atitikties deklaracijos tekstas pateikiamas šiuo interneto adresu: www.tcl.eu

- RF siųstuvo dažnio diapazonas: 2 402 – 2 480 MHz
- RF siųstuvo galia: -6 dBm – 0 dBm
- Darbinės aplinkos temperatūra: -25 °C – 40 °C

Gamintojas

TCL King Electrical Appliances (Huizhou) Co., Ltd.
78#, 4th Huifeng Road, ZhongKai New & High-tech Industries Development Zone,
Huizhou, Guangdong, China 516006

Importuotojas

TCL Operations Polska Sp. z o.o.
ul. A. Mickiewicza 31/41
96-300 Żyrardów, Lenkija

Kas dėžėje

1. Nuotolinis pultelis
2. Dvi AAA baterijos
3. Naudotojo vadovas

Pastabos:

- Veikimo pagerinimo, dizaino ir specifikacijų pakeitimai gali būti atliekami neįspėjus.
- Eikite į mūsų oficialią svetainę www.tcl.eu, jei reikia daugiau informacijos apie šį nuotolinio valdymo pultą ir tokias funkcijas kaip balsų paieška, taip pat garantiniai duomenys.

Eriline kaugjuhtimispult RC802V

Kiire sissejuhatus

Kaugjuhtimispuldi funktsioonid

🔌: Ooterežiim / ooterežiimist lahkumine.

⚙️: Seadete menüü kuvamine.

🏠: Androidi teleka kodulehele ligipääsemine.

☰: Valikumenüü kuvamine.

OK: Sisestatud andmete või valiku kinnitamiseks. Seda nuppu kasutatakse ka kanalite nimekirja näitamiseks telerirežiimis.

▲/▼/◀/▶: Navigeerimise suunanupud.

←: Eelmisesse menüüsse naasmiseks või rakenduse sulgemiseks.

➡️: Sisendallika valimiseks.

🗨️: Google Assistant käivitamiseks. (Saadaval vaid normaalse võrguühenduse korral.)

👑: Virtuaalse kaugjuhtimispuldi klaviatuuri avamiseks, kui see saadaval on.

🔊 +/-: Helitugevuse muutmine.

P +/-: Kanalite vahetamiseks.

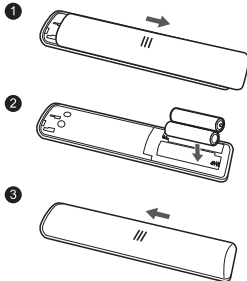
NETFLIX: NETFLIXi rakenduse kasutamiseks, kui see on saadaval.

📺: Sellega saab avada T soovitatud rakendusi.

Märkus. Kaugjuhtimispuldi sidumiseks telekaga järgige ekraanil olevat juhendit, kui klõpsate nuppu 🗨️ esmakordselt.

Patareide paigaldamine

1. Lükake tagumine kaas lahti, nagu illustratsioonil näidatud.
2. Sisestage kaks AAA patareid vastavalt akukastil märgitud polaarsustele.
3. Asetage tagumine kaas tagasi, nagu illustratsioonil näidatud.





Tooted



Pb aku

Teade:

Tähis Pb aku märgi all tähendab, et aku sisaldab pliid.

Hoiatus

Patareisid (patareipakett või paigaldatud patareid) ei tohi jätta liigkuuma kohta nagu päikese või tule paistele ega muusse samasesse kohta.

Informatsioon kasutajatele vanade elektriseadmete ja patareide realiseerimise kohta**[Euroopa Liit]**

Need märgid tähendavad, et nendega tähistatud elektrilisi ja elektroonilisi seadmeid ning akusid ei saa toodete kasutusea lõppedes ära visata olmejäätmete hulgas. Selle asemel tuleb tooted viia vastavasse elektri- ja elektrooniliste seadmete nõuetekohaseks ringlussevõtuks ja õigeks töötlemiseks ning akude õigeks töötlemiseks, taaskasutamiseks ja ringlussevõtuks mõeldud kogumispunkti vastavalt oma riigi seadustele ja direktiividele 2012/19/EU, 2006/66/EÜ ja 2008/12/EÜ.

Kõrvaldades tooted õigel moel, aitate te kaasa loodusvarade säilitamisele, ning takistate võimalikku negatiivset mõju keskkonnale ja inimese tervisele, mis võib tuleneda nende toodete valest kõrvaldamisest.

Lisainformatsiooni kogumispunktide ja käesolevate toodete taaskasutamise kohta saate kohalikust munitsipaalasutusest, prügikäitlusteenuste pakkujalt või poest, kust te toote ostsite.

Nende jäätmete vale kõrvaldamise eest võib saada trahvi vastavalt riigi seadustele.

[Ärikliendid]

Kui soovite toodet kasutusest kõrvaldada, võtke palun ühendust selle tarnijaga ja kontrollige ostulepingu tingimusi.

[Muud riigid väljaspool Euroopa Liitu]

Need märgid kehtivad ainult Euroopa Liidus. Kui soovite seadmetest vabaneda, tehke seda vastavalt riigis kehtivatele seadustele või muudele riigis kohaldatavatele eeskirjadele vanade elektriseadmete ja akude käsitlemise kohta.

TCL deklareerib käesolevaga, et see seade on kooskõlas direktiiviga 2014/53/EU. Täielik EL-i vastavusdeklaratsioon on saadaval internetis järgmisel aadressil:

www.tcl.eu

- RF-vastuvõtja sagedusvahemik: 2402 – 2480 MHz
- RF-vastuvõtja toide: -6 dBm – 0 dBm
- Kasutuskeskkonna temperatuur: -25°C – 40 °C

Tootja

TCL King Electrical Appliances (Huizhou) Co., Ltd.
78#, 4th Huifeng Road, ZhongKai New & High-tech Industries Development Zone,
Huizhou, Guangdong, Hiina 516006

Importija

TCL Operations Polska Sp. z o.o.
ul. A. Mickiewicza 31/41
96-300 Żyrardów, Poola

Mis on karbis

1. Kaugjuhtimispuult
2. Kaks AAA patareid
3. Kasutusjuhend

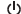
Märkused:

- *Seadme töö parendamise eesmärgil võivad selle kujundus ja tehnilised andmed muutuda ilma ette teatamiseta.*
- *Kaugjuhtimispuldi ja funktsioonide nagu häälotsingu kohta lisateabe saamiseks külasta meie ametlikku veebilehte: www.tcl.eu*

RC802V távirányító

Üzembe helyezési útmutató

A távirányító funkciói

: Készenlét / kilépés a készenléti állapotból.


: A Beállítások menü megjelenítése.

: Az Android TV kezdőlap megnyitása.


: Az Opciók menü megjelenítése.

OK: Beírt érték vagy választás megerősítésére szolgál. Ez a gomb TV üzemmódban a csatomalista megjelenítésére is szolgál.

: Navigációs iránygombok.

: Visszatérés az előző menübe vagy kilépés egy alkalmazásból.

: Bemeneti forrás választása.

: A Google Assistant funkció bekapcsolása. (Csak *normál minőségű hálózati csatlakozás esetén érhető el.*)


: Virtuális távirányító-billentyűzet előhívása, ha elérhető.

 **+/-**: A hangerő szabályozása.

P +/-: Csatomaváltás.

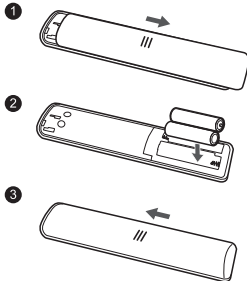
NETFLIX: A NETFLIX alkalmazás elérése, ha elérhető.

: A T ajánlott alkalmazásainak elérése.

Megjegyzés: A  gomb első megnyomásakor a távvezérlő és a TV párosításához kövesse a képernyőn megjelenő utasításokat.

Elemek behelyezése

1. Az ábrán látható módon nyomja meg a hátsó fedél nyitásához.
2. Helyezzen be két AAA méretű elemet, az elemtartó házon feltüntetett polaritással.
3. Helyezze vissza hátsó fedelet az ábrán látható módon.



Figyelmeztetés

Az akkumulátorokat (akkumulátor-csomag vagy beépített akkumulátor) ne érje túlzott hő, például közvetlen napsütés, tűz, vagy hasonló.

A régi készülékek és elemek hulladékkezelése

[Európai Unió]

Ezek a szimbólumok azt jelentik, hogy a velük megjelölt erősáramú és elektronikus készülékek és elemek/akkumulátorok élettartamuk lejártával nem dobhatók a háztartási hulladék közé. Ezeket a termékeket az országos törvények és a 2012/19/EU, 2006/66/EK és 2008/12/EK irányelv szerint, elektronikus és villamos berendezések, készülékek, elemek és akkumulátorok számára kialakított szelektív gyűjtőben kell leadni, megfelelő kezelés, ártalmatlanítás és újrahasznosítás végett.



Termékek



Pb
akkumulátor

Megjegyzés:

Elemek/
akkumulátorok
szimbóluma alatt a
Pb azt jelenti, hogy
ólmot tartalmaz.

Az így jelölt termékek előírás szerű ártalmatlanításával Ön hozzájárul a természetes erőforrásokkal való takarékoskodáshoz és megelőzi a környezetre és az emberek egészségre gyakorolt káros hatásokat, amelyek az egyszerű kidobással járnának. A készülék leadásával kapcsolatban további felvilágosítást az önkormányzattól, a helyi hulladékgazdálkodó szervezettől vagy a legközelebbi szaküzletől kérhet. Az országos törvények büntetéssel is sújtják a termék nem szelektív hulladékként való „eltüntetését”.

[Vállalati felhasználók]

Ha meg akar szabadulni e terméktől, keresse meg szállítóját és ellenőrizze vásárlási szerződése feltételeit és rendelkezéseit.

[Európai Unión kívüli országok]

Ezek a szimbólumok csak az Európai Unió területén kötelező érvényűek. Ha meg akar szabadulni az így jelölt termékektől, kövesse országa vonatkozó hulladékkezelési törvényeit és rendelkezéseit.

A TCL ezennel kijelenti, hogy a készülék teljesíti a 2014/53/EU irányelv követelményeit.

Az EU megfelelőségi nyilatkozat teljes szövege elérhető a www.tcl.eu címen.

- RF adó frekvenciatartománya: 2402 – 2480 MHz
- RF adó teljesítménye: -6 dBm – 0 dBm
- Üzemi környezeti hőmérséklet: -25 °C – 40 °C

Gyártó

TCL King Electrical Appliances (Huizhou) Co., Ltd.

78#, 4th Huifeng Road, ZhongKai New & High-tech Industries Development Zone,
Huizhou, Guangdong, Kína 516006

Importőr

TCL Operations Polska Sp. z o.o.

ul. A. Mickiewicza 31/41

96-300 Żyrardów, Lengyelország

A doboz tartalma

1. Távirányító
2. Két AAA méretű elem
3. Használati utasítás

Megjegyzések:


- *A működés javítása érdekében a kialakítás és a műszaki jellemzők értesítés nélkül módosíthatók.*
- *A távirányítóra és annak funkcióira, például a hangos keresésre vagy a garanciális tudnivalókra vonatkozó további információkért látogasson hivatalos weboldalunkra: www.tcl.eu*

Vyhradené diaľkové ovládanie RC802V

Stručná úvodná príručka

Funkcie diaľkového ovládania

: Pohotovostný režim/ukončenie pohotovostného režimu.


: Zobrazenie ponuky Nastavenia.

: Zobrazenie úvodnej stránky Android TV.

: Zobrazenie ponuky Možnosti.


OK: Potvrdenie zadania alebo výberu. Toto tlačidlo sa používa aj na zobrazenie zoznamu kanálov v režime TV.

: Navigačné smerové tlačidlá.

: Návrat do predchádzajúcej ponuky alebo zatvorenie Aplikácie.

: Výber vstupného zdroja.

: Slúži na zapnutie funkcie Asistent Google. (K dispozícii len vtedy, keď je sieťové pripojenie normálne.)


: Zobrazenie virtuálnej klávesnice diaľkového ovládania, keď je k dispozícii.

 **+/-**: Ovládanie hlasitosti.

P +/-: Zmena programov.

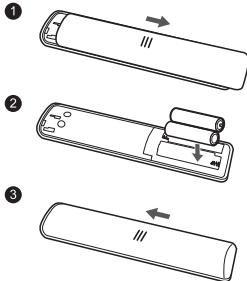
NETFLIX: Na prístup k službe NETFLIX, ak je k dispozícii.

: Slúži na otvorenie T odporúčaných aplikácií.

Poznámka: Podľa návodu na obrazovke spárujte diaľkové ovládanie s TV, keď prvýkrát stlačíte tlačidlo .

Inštalácia batérií

1. Zatlačením otvorte zadný kryt, ako je znázomené na obrázku.
2. Vložte dve batérie typu AAA podľa polaritu vyznačenej na priehradke na batérie.
3. Znova nasadte zadný kryt, ako je znázomené na obrázku.





Produkty



Pb batéria

Poznámka:

Značka Pb vyznačená pod symbolom batérie znamená, že táto batéria obsahuje olovo.

Upozornenie

Batérie (akumulátor alebo nainštalované batérie) nesmú byť vystavené účinkom nadmerného tepla, napríklad slnečnému žiareniu, ohňu a podobne.

Informácie pre používateľov týkajúce sa likvidácie starého zariadenia a batérií**[Európska únia]**

Tieto symboly znamenajú, že elektrické a elektronické zariadenie a batéria s týmto symbolom nesmú byť po skončení ich životnosti likvidované ako bežný domový odpad. Namiesto toho musia byť výrobky odovzdané na príslušné zberné miesta za účelom správnej recyklácie elektrických a elektronických zariadení a tiež batérií v súlade s platnými zákonmi danej krajiny a Smernicou 2012/19/EU, 2006/66/ES a 2008/12/ES týkajúcimi sa obnovovania a recyklácie.

Správnou likvidáciou týchto výrobkov pomôžete chrániť prírodné zdroje a zabrániť možným negatívnym dopadom na životné prostredie a ľudské zdravie, ku ktorým by inak mohlo dôjsť v dôsledku nesprávneho nakladania s odpadom tvoreným z týchto zariadení.

Podrobnejšie informácie o zberných miestach a recyklácii týchto výrobkov získate od svojho miestneho mestského úradu, inštitúcie poverenej likvidáciou komunálneho odpadu alebo obchodu, v ktorom ste výrobok zakúpili.

V prípade nesprávnej likvidácie odpadu môžu byť uplatnené pokuty v súlade so štátnou legislatívou.

[Firemní používatelia]

Ak potrebujete zlikvidovať tento výrobok, obráťte sa na svojho dodávateľa a pozrite podmienky a ustanovenia kúpnej zmluvy.

[Iné krajiny mimo Európskej únie]

Tieto symboly platia iba v Európskej únii. Ak potrebujete zlikvidovať tieto položky, urobte tak v súlade s platnými zákonmi danej krajiny alebo ostatnými pravidlami vo vašej krajine, ktoré sa týkajú nakladania so starými elektrickými zariadeniami a batériami.

Spoločnosť TCL vyhlasuje, že toto zariadenie spĺňa Smernicu 2014/53/EU. Kompletný text vyhlásenia o súlade pre EÚ je k dispozícii na tejto internetovej adrese: www.tcl.eu

- Frekvenčný rozsah vysielača/prijímača RF: 2402 – 2480 MHz
- Výkon vysielača/prijímača RF: -6 dBm – 0 dBm
- Teplota prevádzkového prostredia: -25 °C – 40 °C

Výrobca

TCL King Electrical Appliances (Huizhou) Co., Ltd.
78#, 4th Huifeng Road, ZhongKai New & High-tech Industries Development Zone,
Huizhou, Guangdong, China 516006

Dovozca

TCL Operations Polska Sp. z o.o.
ul. A. Mickiewicza 31/41
96-300 Żyrardów, Poland

Čo je súčasťou balenia

1. Diaľkové ovládanie
2. Dve batérie typu AAA
3. Návod na používanie


Poznámky:

- Na účely zlepšenia výkonu môžu byť tvar a technické údaje bez oznámenia zmenené.
- Ďalšie informácie o tomto diaľkovom ovládaní a funkciách, ako je napríklad vyhľadávanie hlasom, ako aj informácie o záruke, nájdete na našej oficiálnej webovej stránke: www.tcl.eu


Exkluzivní dálkový ovladač RC802V


Stručná příručka

Funkce dálkového ovladače

: Slouží k uvedení do pohotovostního režimu nebo k jeho ukončení.

: Slouží k zobrazení nabídky Nastavení.


: Slouží k přístupu na domovskou stránku televizoru Android.

: Slouží k zobrazení nabídky Možnost.


OK: Slouží k potvrzení zadané hodnoty nebo výběru.


V režimu televizoru se toto tlačítko používá také k zobrazení seznamu kanálů.


: Směrová navigační tlačítka.

: Slouží k návratu do předchozí nabídky nebo k ukončení aplikace.

: Slouží k výběru vstupního zdroje.

: Slouží k zapnutí funkce Google Assistant. (Tato funkce je k dispozici pouze tehdy, je-li síťové připojení normální.)


: Slouží k zobrazení virtuální klávesnice dálkového ovladače, pokud je k dispozici.

 **+/-**: Slouží k ovládání hlasitosti.

P +/-: Slouží ke změně kanálů.

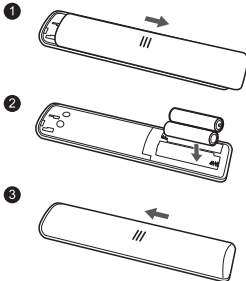
NETFLIX: Slouží k přístupu k aplikaci NETFLIX, je-li k dispozici.

: Slouží k přístupu k doporučeným aplikacím T.

Poznámka: Chcete-li spárovat dálkový ovladač s televizorem a stisknete poprvé tlačítko , postupujte podle průvodce na obrazovce.

Vložení baterií

1. Dle obrázku stlačte a posuňte zadní kryt.
2. V souladu s polaritou uvedenou na bateriovém prostoru vložte dvě baterie AAA.
3. Dle obrázku vraťte kryt zpět na své místo.



Varování

Baterie (bateriový zdroj nebo vložené baterie) by neměly být vystaveny působení nadměrného tepla, jako je sluneční záření, oheň apod.

Informace pro uživatele k likvidaci starého zařízení a baterií

[Evropská unie]

Tyto symboly oznamují, že elektrické nebo elektronické zařízení a baterie nemohou být likvidovány spolu s domovním odpadem při ukončení doby životnosti. Tyto výrobky by měly být předávány příslušným sběrným dvorům k recyklaci nebo řádné likvidaci elektrických nebo elektronických zařízení a baterií pro obnovu a recyklaci v souladu s vnitrostátními právními předpisy a směrnicemi 2012/19/EU, 2006/66/ES a 2008/12/ES.



Výrobky



Pb baterie

Poznámka:

Označení Pb pod symbolem baterií oznamuje, že baterie obsahují olovo.

Správnou likvidací těchto výrobků pomáháte chránit přírodní zdroje a zabraňujete potenciálnímu negativnímu dopadu na okolní prostředí, lidské zdraví, které může být ohroženo nesprávným nakládáním s odpadem těchto výrobků.

K získání více informací o sběrných dvorech a recyklaci těchto výrobků kontaktujte svůj místní městský úřad, instituce zabývající se domovním odpadem nebo prodejce, u kterého jste výrobek zakoupili.

Za nesprávnou likvidaci tohoto odpadu můžete být potrestáni v souladu s vnitrostátními právními předpisy.

[Obchodní uživatelé]

Jestliže si budete tento výrobek přát zlikvidovat kontaktujte prosím vašeho dodavatele a ujistěte se o termínech a podmínkách obchodního kontraktu.

[Země mimo Evropskou unii]

Tyto symboly jsou platné pouze pro Evropskou unii. Jestliže budete chtít tyto položky zlikvidovat učiňte tak prosím v souladu s platnými vnitrostátními právními předpisy nebo podle jiných směrnic platných ve vaši zemi, které se týkají zacházení s elektrickými zařízeními a bateriemi.

Společnost TCL tímto prohlašuje, že toto zařízení je v souladu se směrnicí 2014/53/EU.

Plné znění prohlášení o shodě EU je k dispozici na následující webové adrese:

www.tcl.eu

- Frekvenční rozsah vysílače RF: 2402 – 2480 MHz
- Vysílací výkon RF: -6 – 0 dBm
- Rozsah provozní teploty: -25 – 40 °C

Výrobce

TCL King Electrical Appliances (Huizhou) Co., Ltd.

78#, 4th Huifeng Road, ZhongKai New & High-tech Industries Development Zone,
Huizhou, Guangdong, Čína 516006

Dovozce

TCL Operations Polska Sp. z o.o.

ul. A. Mickiewicza 31/41

96-300 Żyrardów, Polsko

Obsah balení

1. Dálkový ovladač

2. Dvě baterie AAA

3. Návod k obsluze

Poznámky:

- *Pro účely vylepšení výkonu podléhá design a specifikace změnám bez předchozího upozornění.*
- *Více informací o tomto dálkovém ovladači a funkcích, jako je hlasové vyhledávání, naleznete spolu s informacemi o záruce na naší oficiální webové stránce: www.tcl.eu*

Tyylikäs kaukosäädin RC802V

Pikaopas

Kaukosäätimen toiminnot

🔌: Valmiustila/Poistu valmiustilasta.

⚙️: Näyttää Asetukset-valikon.

🏠: Siirtyy Android-TV:n kotisivulle.

☰: Näyttää Toimintovalikon.

OK: Syötetyn tiedon tai valinnan vahvistaminen. Tätä painiketta käytetään myös kanavaluettelon näyttämiseen TV-tilassa.

▲/▼/◀/▶: Suuntapainikkeet.

←: Edelliseen valikkoon palaaminen tai sovelluksen sulkeminen.

➡️: Tulolähteen valitseminen.

🗨️: Google Assistant -toiminnon kytkeminen päälle.
(Käytettävissä vain, jos verkkoyhteys on normaali.)

👑: Virtuaalisen kaukosäädinnäppäimistön esilletulo, mikäli käytettävissä.

🔊 +/-: Äänenvoimakkuuden säätö.

P +/-: Kanavien vaihtaminen.

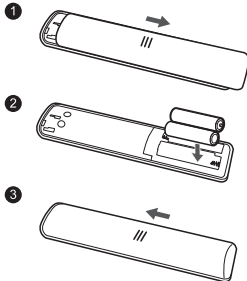
NETFLIX: Pääsy NETFLIX-sovellukseen, mikäli käytettävissä.

T: Pääsy T-suositeltuihin sovelluksiin.

Huomaa: Noudata näytön ohjeita ja muodosta laitepari kaukosäätimestä ja televisiosta, kun painat painiketta 🗨️ ensimmäistä kertaa.

Paristojen asentaminen

1. Avaa takakansi työntämällä, kuten kuvassa näytetään.
2. Aseta kaksi AAA-paristoa paristolokeroon merkityn napaisuuden mukaisesti.
3. Aseta takakansi takaisin, kuten kuvassa näytetään.





Tuotteet



Lyijyparisto

Huomaa:

Symbolin alla oleva Pb ilmaisee, että paristot sisältävät lyijyä.

Varoitus

Paristoja (akkua tai asennettuja paristoja) ei saa altistaa kovalle kuumuudelle, kuten auringonvalolle, tulelle tai vastaavalle.

Tietoa käyttäjille vanhojen laitteiden ja paristojen hävittämisestä

[Euroopan Unioni]

Nämä symbolit osoittavat, että tällä symbolilla varustettuja sähköisiä ja elektronisia laitteita ja akkuja ei saa hävittää kotitalousjätteen mukana, kun ne ovat käyttöaikansa lopussa. Sen sijaan tuotteet on luovutettava asianmukaiseen sähkö- ja elektroniikkalaitteiden keräyspisteeseen ja paristot tulee käsitellä, hyödyntää ja kierrättää asianmukaisella tavalla, kansallisen lainsäädännön ja direktiivien 2012/19 /EU, 2006/66 /EY ja 2008/12 /EY mukaisesti.

Hävittämällä laitteet oikein autat säilyttämään luonnonresursseja ja autat estämään mahdollisia negatiivisia vaikutuksia ympäristöön ja ihmisten terveyteen, joita voi aiheutua näiden laitteiden jätteen väärästä käsittelystä.

Lisätietoja keräyspisteistä ja näiden laitteiden kierrätyksestä saat ottamalla yhteyttä paikalliseen kierrätyskeskukseen tai liikkeeseen, josta ostit laitteen.

Tämänlaisen jätteen väärä käsittely voi olla rangaistavaa lainsäädännön mukaisesti.

[Työkäyttäjät]

Jos haluat hävittää tämän laitteen, ota yhteyttä myyjään ja tarkista ostosopimuksen ehdot.

[EU:n ulkopuoliset maat]

Nämä symbolit ovat voimassa vain EU:ssa. Jos haluat hävittää nämä laitteet, tee hävitys lainsäädännön tai muiden sääntöjen mukaisesti koskien vanhoja sähkölaitteita ja akkuja.

TCL vakuuttaa täten, että tämä laite on direktiivin 2014/53/EU mukainen.

EU-vaatimustenmukaisuusvakuutuksen täydellinen teksti on luettavissa verkko-osoitteessa:

www.tcl.eu

- RF-lähettimen taajuusalue: 2402–2480 MHz
- RF-lähettimen teho: -6–0 dBm
- Käyttöympäristön lämpötila: -25–40 °C

Valmistaja

TCL King Electrical Appliances (Huizhou) Co., Ltd.

78#, 4th Huifeng Road, ZhongKai New & High-tech Industries Development Zone,
Huizhou, Guangdong, Kiina 516006

Maahantuoja

TCL Operations Polska Sp. z o.o.

ul. A. Mickiewicza 31/41

96-300 Żyrardów, Puola

Pakkauksen sisältö

1. Kaukosäädin
2. Kaksi AAA-paristoa
3. Käyttöohje

Huomaa:


- *Laitteen suorituskyvyn parantamiseksi sen suunnittelua ja ominaisuuksia voidaan muuttaa ilman eri ilmoitusta.*
- *Lisätietoa tästä kaukosäätimestä ja sen ominaisuuksista, kuten äänihausta, sekä takuutiedot löytyvät viralliselta verkkosivustoltamme: www.tcl.eu*

Exklusiv fjärrkontroll RC802V

Snabbstartsguide

Fjärrkontrollens funktioner

: Viloläge/avsluta viloläge.

: Så här visar du inställningsmenyn.

: För att komma till TV-hemsidan för Android.


: Så här visar du alternativmenyn.


OK: För att bekräfta en inmatning eller ett val. Denna knapp används också för att visa kanallistan i TV-läge.


: Navigationsriktningsknappar.

: För att återgå till föregående meny eller avsluta en app.

: För att välja ingångskälla.

: Starta Google Assistant-funktionen. (Endast tillgänglig vid normal nätverksanslutning.)


: För att visa den virtuella fjärrkontrollens tangentbord när det är tillgängligt.

 **+/-**: För att ställa in volymen.

P +/-: För att ändra kanal.

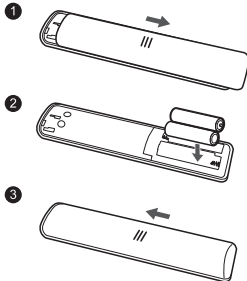
NETFLIX: För åtkomst till NETFLIX-applikationen om den är tillgänglig.

: För åtkomst till T rekommenderade appar.

Obs: Följ instruktionerna på skärmen för att para ihop fjärrkontrollen med TV:n när du trycker på -knappen för första gången.

Sätta i batterier

1. Tryck för att öppna bakre luckan så som visas på bilden.
2. Sätt i två AAA-batterier enligt polariteterna märkta i batteriluckan.
3. Byt bakre luckan så som visas på bilden.



Varning

Batterier (batteripaket eller installerade batteriet) shfår inte utsättas för överdrivet hög värme, såsom solljus, brand eller liknande.

Information för användare kring avfallshantering av gammal utrustning och batterier

[Europeiska Unionen]

Dessa symboler anger att elektrisk och elektronisk utrustning och batteriet med denna symbol inte bör slängas som vanligt hushållsavfall vid slutet av produktens förväntade livslängd. Istället ska produkterna lämnas till lämplig återvinningscentral för återvinning av elektriska och elektronisk utrustning och likaså batterier för riktig hantering och återvinning i enlighet med gällande lagstiftning samt EU-direktiv 2012/19/EU, 2006/66/EC och 2008/12/EC.



Produkter



Pb-batteri

Kommentar:

Symbolen "Pb" under batterisymbolen indikerar att detta batteri innehåller bly.

Genom att kassera dessa produkter på rätt sätt, hjälper du till att bevara naturresurser and bidrar du till att förhindra eventuella negativa effekter på miljön och människors hälsa som annars kan orsakas av olämplig avfallshantering av dessa produkter. Mer information om hantering, återvinning och återanvändning av denna produkt kan du få från lokala myndigheter, avfallsentreprenör eller från butiken där du köpte produkten. Böter kan tillämpas vid felaktig avyttring av dessa avfall, i enlighet med gällande lagstiftning.

[Företagsanvändare]

Om du vill kassera denna produkt, kontakta din leverantör och kontrollera villkoren i köpekontraktet.

[Andra länder utanför Europeiska Unionen]

Dessa symboler är endast giltiga inom den Europeiska unionen. Om du vill kassera dessa föremål, var god och gör så i enlighet med tillämplig gällande lagstiftning eller andra gällande föreskrifter i ditt land för hantering av gammal elektrisk utrustning och uttjänta batterier.

Härmed meddelar TCL att den här enheten uppfyller direktivet 2014/53/EU. Hela texten i EU-deklarationen om överensstämmelse finns tillgänglig på följande internet-adress:

www.tcl.eu

- RF-sändarens frekvensområde: 2402 - 2480MHz
- RF-sändareffekt: -6dBm - 0dBm
- Driftstemperatur: -25°C - 40°C

Tillverkare

TCL King Electrical Appliances (Huizhou) Co., Ltd.
78#, 4th Huifeng Road, ZhongKai New & High-tech Industries Development Zone,
Huizhou, Guangdong, China 516006

Importör

TCL Operations Polska Sp. z o.o.
ul. A. Mickiewicza 31/41
96-300 Żyrardów, Polen

Vad som finns i boxen

1. Fjärrkontroll
2. Två AAA-batterier
3. Användarmanual

Obs:

- *I syfte att förbättra produkten kan design och specifikationer ändras utan föregående meddelande.*
- *För mer information om denna fjärrkontroll och dess funktioner som röstsökning, samt garantiinformation, kontakta vår officiella hemsida: www.tcl.eu*

Eksklusiv fjernkontroll RC802V

Hurtigstartguide

Fjernkontrollfunksjoner

⏻: Standby / avslutte standby.

⚙️: For å vise innstillingsmenyen.

🏠: Åpne startsidene for Android TV.

☰: For å vise valgmenyen.

OK: For å bekrefte inntasting eller valg. Denne knappen brukes også til å vise kanallisten i TV-modus.

▲/▼/◀/▶: Navigasjon retningsknapper.

←: For å returnere til forrige meny eller avslutte en app.

➡️: For å velge inngangskilde.

🗣️: For å skru på Google Assistent. (Kun tilgjengelig når nettverkstilkoblingen er normal.)

👑: For å hente opp den virtuelle fjernkontrollens tastatur når det er tilgjengelig.

🔊 +/-: Kontrollere volumet.

P +/-: Skifte kanaler.

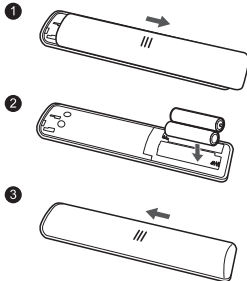
NETFLIX: For å åpne NetFlix-appen, hvis den er tilgjengelig.

T: For å få tilgang til T-anbefalte apper.

Merknad: Følg instruksjonene på skjermen for å pare fjernkontrollen med TV-en første gang du trykker på 🗣️-knappen.

Installere batterier

1. Trykke for å åpne bakdekselet som illustrert.
2. Sett inn to AAA-batterier i henhold til polariteten som er angitt på batteriluken.
3. Sett bakdekselet på plass igjen som illustrert.



Advarsel

Batterier (batteripakke eller innsatte batterier) må ikke utsettes for overdreven varme som sollys, brann eller lignende.



Produkter



Pb-batteri

Merknad:

Merket Pb under symbolet for batterier indikerer at dette batteriet inneholder bly.

Informasjon brukere om avhending av gammelt utstyr og batterier

[EU]

Disse symbolene indikerer at det elektriske og elektroniske utstyret samt batterier med dette symbolet ikke skal kastes sammen med husholdningsavfall ved endt levetid. I stedet bør produktene leveres inn på gjenvinningsstasjoner for riktig behandling av elektrisk og elektronisk utstyr i tillegg til batterier for gjenvinning og resirkulering i hht. nasjonal lovgivning og direktivene 2012/19/EU, 2006/66/EC og 2008/12/EC.

Ved korrekt avhending av disse produktene, hjelper du til med å bevare naturressurser og bidrar til å forebygge eventuelle potensielle negative effekter på helse og miljø, som ellers kunne oppstå fra uriktig avfallshåndtering av disse produktene.

For mer detaljert informasjon om innsamlingspunkter og resirkulering av disse produktene, kontakter du ditt lokale kommunekontor, din avfallstjeneste eller butikken der du kjøpte produktet.

Bøter kan muligens gis ved uriktig kasting av dette avfallet, i henhold til nasjonal lovgivning.

[Bedriftsbrukere]

Hvis du vil kaste dette produktet kontakter du din leverandør og sjekker betingelsene i kjøpekontrakten.

[Andre land utenfor EU]

Disse symbolene gjelder bare i EU. Hvis du vil kaste disse artiklene må du gjøre dette i henhold til gjeldende nasjonal lovgivning eller andre regler i landet ditt for behandling av gammelt elektrisk utstyr og batterier.

TCL erklærer med dette at dette produktet er i samsvar med Direktiv 2014/53/EU.
EU-direktivets fullstendige samsvarserklæring er tilgjengelig på følgende nettside:

www.tcl.eu

- RF-senderens frekvensområde: 2402 – 2480MHz
- RF-senderens styrke: –6dBm – 0dBm
- Driftstemperatur (omgivelser): –25°C – 40°C

Produsent

TCL King Electrical Appliances (Huizhou) Co., Ltd.
78#, 4th Huifeng Road, ZhongKai New & High-tech Industries Development Zone,
Huizhou, Guangdong, China 516006

Importør

TCL Operations Polska Sp. z o.o.
ul. A. Mickiewicza 31/41
96-300 Żyrardów, Poland

Innholdet i esken

1. Fjernkontroll
2. To AAA-batterier
3. Brukerhåndbok

Merk:

- Design og spesifikasjoner kan endres uten forvarsel for å forbedre ytelsen.
- For mer informasjon om denne fjernkontrollen, funksjoner som talesøk og garantiinformasjon, kan du besøke det offisielle nettstedet: www.tcl.eu

Eksklusiv fjernbetjening RC802V

Kvikstartguide

Fjernbetjeningens funktioner

⏻: Standby/Tænd.

⚙️: Sådan vises menuen Indstillinger.

🏠: Giver adgang til Android TV-hjemmesiden.

☰: Sådan vises menuen Indstilling.

OK: Bekræfter en indtastning eller et valg. Denne knap anvendes også til at vise kanallisten i TV-tilstand.

▲/▼/◀/▶: Pileknapper.

←: Går tilbage til foregående menu eller afslutter en app.

➡️: Vælger signalkilde.

🗨️: Slår funktionen Google-assistent til. *(Kun tilgængelig, hvis netværksforbindelsen er normal.)*


👑: Kalder det virtuelle fjernbetjeningstastatur frem, hvis det er tilgængeligt.

🔊 +/-: Til regulering af lydstyrke.

P +/-: Til at skifte kanal.

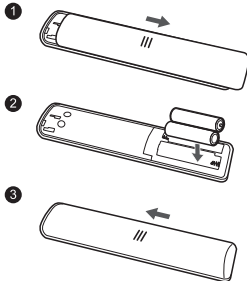
NETFLIX: Adgang til NETFLIX-appen, hvis tilgængelig.

T: Giver adgang til T-anbefalede apps.

Bemærk: Følg vejledningen på skærmen for at parre fjernbetjeningen med TV'et, når du trykker på knappen  første gang.

Ilægning af batterier

1. Skub for at åbne dækslet på bagsiden, som vist.
2. Læg to AAA-batterier i i overensstemmelse med markeringerne for polaritet i batterirummet.
3. Sæt dækslet på igen, som vist.



Advarsel

Batterier (batteripakke eller ilagte batterier) må ikke udsættes for stærk varme som f.eks. direkte sollys, ild eller lignende.

Information til brugere vedrørende bortskaffelse af udstyr og batterier

[EU]

Disse symboler angiver at det elektriske og elektroniske udstyr og batteriet med dette symbol ikke må bortskaffes med det normale husholdningsaffald ved afslutningen af dets levetid. Produktet bør i stedet afleveres til en af de etablerede indsamlingsordninger for elektrisk og elektronisk affald i din kommune, således at apparatet og batterierne kan behandles og genanvendes på ansvarlig måde i overensstemmelse med de nationale bestemmelser og EU-direktiverne 2012/19/EU, 2006/66/EC og 2008/12/EC.



Produkter



Pb Batteri

Bemærk:

Tegnet Pb under symbolet for batterier angiver at dette batteri indeholder bly.

Ved at bortskaffe disse produkter korrekt, hjælper du med at bevare naturlige ressourcer og hjælper med at forebygge potentielle negative indvirkninger på miljøet og menneskers sundhed, som ellers kan forårsages af ukorrekt bortskaffelse af disse produkter.

For flere oplysninger om indsamlingspunkter og genbrug af disse produkter, bedes du venligst kontakte dit lokale kommunekontor, dit lokale renholdningsselskab eller butikken hvor du købte produktet.

Der kan forekomme bødestraf ved forkert bortskaffelse af dette affald, i overensstemmelse med den nationale lovgivning.

[Virksomhedsbrugere]

Hvis du ønsker at bortskaffe dette produkt, bedes du venligst kontakte din leverandør og kontrollere vilkår og betingelser i købskontrakten.

[Andre lande]

Disse symboler er kun gyldige inden for Den Europæiske Union. Hvis du ønsker at bortskaffe disse produkter, bedes du venligst gøre det i overensstemmelse med den gældende nationale lovgivning eller andre regler for i dit land til behandling af gammelt elektrisk udstyr og batterier.

TCL erklærer hermed, at denne enhed overholder Direktiv 2014/53/EU.
EU-overensstemmelseserklæringens fulde ordlyd er tilgængelig på følgende internetadresse: www.tcl.eu

- RF-sender frekvensområde: 2402 - 2480 MHz
- RF-sendestyrke: -6 dBm - 0 dBm
- Driftsmiljøtemperatur: -25°C - 40 °C

Producent

TCL King Electrical Appliances (Huizhou) Co., Ltd.
78#, 4th Huifeng Road, ZhongKai New & High-tech Industries Development Zone,
Huizhou, Guangdong, Kina 516006

Importør

TCL Operations Polska Sp. z o.o.
ul. A. Mickiewicza 31/41
96-300 Żyrardów, Polen

Indholdet i pakken

1. Fjernbetjening
2. To AAA-batterier
3. Betjeningsvejledning

Bemærkninger:

- Med henblik på forbedringer af ydelse, ændres design og specifikationer uden varsel.
- For yderligere oplysninger om denne fjernbetjening og funktioner som stemmesøgning, samt oplysninger om garanti, se vores officielle websted: www.tcl.eu

Ексклузивно дистанционно управление RC802V

Ръководство за бързо стартиране

Функции на дистанционното управление

: Режим на готовност/излизане от режим на готовност.


: За да покажете менюто Настройки.

: За достъп до начаната страница на Android TV.


: За да покажете менюто Опции.


OK: Потвърждаване на въведени данни или избор. Този бутон също се използва показванена списъка с канали в режим TV.

: Бутони за навигация.

: Връщане към предишно меню или изход от приложение.

: Избор на входен източник.


: За включване на функцията Google Assistant.
(Налична само при нормална връзка с мрежата.)


: Извикване на виртуална клавиатура за дистанционно управление, когато е налична.

 +/-: Управление на силата на звука.

P +/-: Смяна на канала.

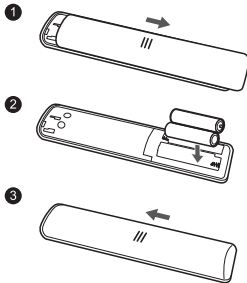
NETFLIX: За достъп до приложението NETFLIX, ако е налично.

: За достъп до T препоръчвани приложения.

Забележка: Следвайте напътствията на екрана, за да сдвоите дистанционното управление с телевизора, когато натискате бутона  за първи път.

Поставяне на батерии

1. Натиснете и издърпайте задния капак, както е показано на илюстрацията.
2. Поставете две батерии AAA в съответствие с обозначенията за поляритет в отделението за батерии.
3. Поставете отново задния капак, както е показано на илюстрацията.





Продукти

Pb
батерия**Забележка:**

Знакът Pb под символа за батерии показва, че батериите съдържат олово.

Предупреждение

Батериите (батерията или комплектът батерии) не трябва да се излагат на твърде висока температура, като непосредствена слънчева светлина, огън и др.

Информация за потребителите във връзка с изхвърлянето на старо оборудване и батерии**[Европейски съюз]**

Тези символи указват, че електрическото и електронно оборудване, както и батериите, върху които са поставени не трябва да се третират като битови отпадъци в края на техния експлоатационен живот. Вместо това продуктите трябва да бъдат предавани в съответни пунктове за събиране и рециклиране на електрическо и електронно оборудване, и батерии за с цел подходящо третиране, възстановяване и рециклиране в съответствие с националното законодателство и Директиви 2012/19/EU, 2006/66/EC и 2008/12/EC.

Чрез правилното изхвърляне на тези продукти можете да спомогнете за съхраняване на природните ресурси и да помогнете за предпазване от потенциално отрицателни ефекти върху околната среда и човешкото здраве, които в противен случай биха били причинени от неправилната обработка на тези отпадъци.

За повече информация относно пунктовете за събиране и рециклиране на продуктите се обърнете към местната общинска администрация, общинската фирма за събиране на отпадъци или магазина, от който сте закупили продукта. В някои държави неправилното изхвърляне на тези отпадъци е наказуемо в съответствие с националното законодателство.

[Корпоративни потребители]

Ако желаете да изхвърлите продукта, е необходимо да се свържете с неговия доставчик и да проверите условията в договора за покупка.

[Страни извън Европейския съюз]

Тези символи са валидни само за Европейския съюз. Ако желаете да изхвърлите продуктите, е необходимо да спазвате съответното национално законодателство или други правила приложими към третирането на старо електрическо оборудване и батерии във вашата страна.

С настоящото TCL декларира, че това устройство е в съответствие с Директива 2014/53/EU. Пълният текст на ЕС декларацията за съответствие можете да намерите на следния интернет адрес: www.tcl.eu

- Честотен диапазон на РЧ предавателя: 2402 - 2480MHz
- Мощност на РЧ предавателя: -6dBm - 0dBm
- Температура на работната среда: -25°C - 40°C

Производител

TCL King Electrical Appliances (Huizhou) Co., Ltd.
78#, 4th Huifeng Road, ZhongKai New & High-tech Industries Development Zone,
Huizhou, Guangdong, Китай 516006

Вносител

TCL Operations Polska Sp. z o.o.
ul. A. Mickiewicza 31/41
96-300 Żyrardów, Полша

Какво има в кутията

1. Дистанционно управление
2. Две батерии ААа
3. Ръководство за потребителя

Забележки:

- С цел подобряване на функционалността, дизайнът и спецификациите са предмет на промяна без предизвестие.
- За повече информация относно това дистанционно управление и функции, като гласово търсене, както и предупредителна информация, вижте официалния ни уебсайт www.tcl.eu

Özel uzaktan kumanda RC802V

Hızlı Başlangıç Kılavuzu

Uzaktan kumanda işlevleri

🔌: Ana menüde gezinmek için.

⚙️: Ayarlar menüsünü görüntülemek için.

🏠: Android TV ana sayfasına erişmek için.

☰: Seçenek menüsünü görüntülemek için.

OK: Bir girişi veya seçimi onaylamak içindir. Bu düğme ayrıca TV modunda kanal listesini görüntülemek için de kullanılır.

▲/▼/◀/▶: Navigasyon yön düğmeleri.

←: Önceki menüye geri dönmek ya da bir uygulamadan çıkmak içindir.

📺: Giriş kaynağını seçmek içindir.

🗨️: Google Assistant fonksiyonunu açmak için. (Yalnızca ağ bağlantısı normal olduğunda kullanılabilir.)

👑: Kullanılabilir olduğunda sanal uzaktan kumanda klavyesini açmak içindir.

🔊 +/-: Sesi kontrol etmek içindir.

P +/-: Kanalları değiştirmek içindir.

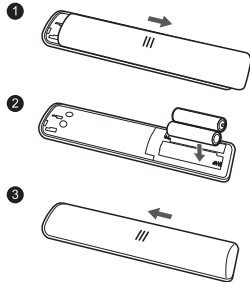
NETFLIX: Varsa, Netflix uygulamasına erişmek içindir.

T: T önerilen uygulamalara erişmek için.

Not: 🗨️ tuşuna ilk defa basarken uzaktan kumandayı TV ile eşleştirmek için ekrandaki kılavuzu takip edin.

Pilleri takma

1. Arka kapağı gösterildiği gibi açmak için bastırın.
2. Pil bölmesindeki kutup işaretlerine göre iki iki adet AAA pil takın.
3. Arka kapağı gösterildiği gibi yerine takın.



Uyarı

Piller (takılı pil paketi veya piller) güneş ışığı, ateş veya benzeri aşırı ısılarla maruz bırakılmamalıdır.



Ürünler



Pb Pili

Uyarı:

Pil sembolünün altındaki Pb işareti, bu pilin kurşun içerdiğini gösterir.

Eski aygıtların ve pillerin atılmasına ilişkin kullanıcılara yönelik bilgiler

[Avrupa birliği]

Bu semboller, bu sembolü içeren elektrikli ve elektronik ekipmanın ve pillerin kullanım ömürlerinin sonunda genel evsel atıklar gibi imha edilmemesi gerektiğini gösterir. Bunun yerine ürünler, ulusal yönetmeliklere ve 2012/19/EU, 2006/66/EC ve 2008/12/EC direktifine göre elektrikli ve elektronik cihazların geri dönüştürülmesi ve ayrıca pillerin uygun şekilde değerlendirilmesi, geri kazanılması ve geri dönüştürülmesi için uygun toplama noktalarına teslim edilmelidir.

Bu ürünleri doğru şekilde imha ederek doğal kaynakların korunmasına ve aksi durumda bu ürünlere yönelik uygun olmayan atık işleme yöntemlerinden kaynaklanabilecek çevre ve insan sağlığı üzerindeki olası olumsuz etkileri önlemeye yardım edeceksiniz.

Toplama noktaları ve bu ürünlerin geri dönüşümüyle ilgili daha fazla bilgi için lütfen bulunduğunuz bölgenin belediyesi, evsel atık imha servisiniz veya ürünü satın aldığınız mağaza ile irtibat kurun.

Bu atıkların hatalı şekilde imha edilmesi üzerine ulusal kanunlara göre ceza uygulanabilir.

[İş yeri kullanıcıları]

Bu ürünü imha etmek isterseniz lütfen tedarikçinizle irtibat kurun ve satın alma sözleşmesinin şartlar ve koşullar kısmını kontrol edin.

[Avrupa birliği dışındaki diğer ülkeler]

Bu semboller yalnızca Avrupa Birliği'nde geçerlidir. Bu öğeleri imha etmek isterseniz lütfen eski elektrikli ve elektronik ekipmanların idaresine yönelik yürürlükteki ulusal kanunlara ve bulunduğunuz ülkedeki diğer kurallara uygun şekilde imha edin.

Burada TCL, bu cihazın 2014/53/EU yönetmeliğine uygun olduğunu beyan eder.
AB yönetmeliği uyumunun tam metnini, şu internet adresinde mevcuttur: www.tcl.eu

- RF verici frekans aralığı: 2402 - 2480MHz
- RF verici gücü: -6dBm - 0dBm
- Çalışma ortamı sıcaklığı: -25°C - 40°C

Üretici

TCL King Electrical Appliances (Huizhou) Co., Ltd.
78#, 4th Huifeng Road, ZhongKai New & High-tech Industries Development Zone,
Huizhou, Guangdong, Çin 516006

İthalatçı

TCL Operations Polska Sp. z o.o.
ul. A. Mickiewicza 31/41
96-300 Żyrardów, Polonya

Kutunun İçindekiler

1. Uzaktan kumanda
2. İki AAA pil
3. Kullanım kılavuzu

Notlar:

- Performans artırma amacıyla tasarım ve özellikler önceden haber verilmeksizin değişikliğe tabidir.
- Bu uzaktan kumanda ve sesli arama gibi özellikler hakkında daha fazla bilgi, yanı sıra garanti bilgisi için lütfen resmi web sitemizi ziyaret edin: www.tcl.eu

Ekskluzivni daljinski upravljač RC802V

Brzi uvodni vodič

Funkcije daljinskog upravljača

⏻: Mirovanje/prekid mirovanja.

⚙️: Za otvaranje menija Podešavanja.

🏠: Za pristup početnoj strani Android TV-a.

☰: Za otvaranje menija Opcije.

OK: Za potvrdu unosa ili odabira. Ovo dugme takođe služi za prikaz liste kanala u TV režimu.

▲/▼/◀/▶: Dugmad za smer navigacije.

←: Za povratak u prethodni meni ili izlaz iz aplikacije.

➡️: Za odabir izvora signala.

🗎: Za uključivanje funkcije Google pomoćnika. (Dostupno samo kada je mrežna veza normalna)

👑: Za otvaranje tastature virtuelnog daljinskog upravljača, ako je dostupan.

🔊 +/—: Za kontrolu jačine zvuka.

P +/—: Za promenu kanala.

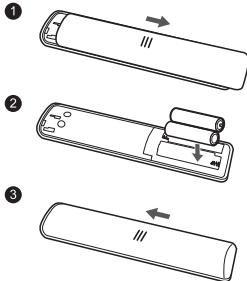
NETFLIX: Za pristup aplikaciji NETFLIX, ako je dostupna.

T: Za pristup T preporučenim aplikacijama.

Napomena: Pratite uputstva na ekranu da biste uparili daljinski upravljač sa TV-om prilikom prvog pritiska na taster 🗎.

Ubacivanje baterija

1. Pritisnite kao što je prikazano da biste otvorili poledinski poklopac.
2. Ubacite 2 AAA baterije u skladu sa oznakama za polaritete na kućištu za baterije.
3. Vratite poledinski poklopac na svoje mesto kao što je prikazano.



Upozorenje

Baterije (uklonjiva ili ugrađena baterija) ne smeju da se izlažu velikoj toploti, npr. sunčevoj svetlosti, vatri i sličnim pojavama.

Informacije za korisnike u pogledu odlaganja stare opreme i baterija

[Evropska unija]

Ovi simboli ukazuju da električna i elektronska oprema, kao i baterije sa ovim simbolom, po isteku veka trajanja ne smeju da se odlažu kao običan kućni otpad. Umesto toga, ovi uređaji moraju biti predati na za to odgovarajućim sabirnim mestima za reciklažu električne i elektronske opreme i baterije, gde će biti propisno tretirani i reciklirani u skladu sa državnim regulativom i direktivama 2012/19/EU, 2006/66/EC i 2008/12/EC.



Proizvodi



Pb Baterija

Napomena:

Znak Pb ispod simbola baterije označava da ta baterija sadrži olovo.

Propisnim odlaganjem ovih proizvoda pomoći ćete očuvanju prirodnih resursa i sprečiti moguće negativne posledice po životnu sredinu i ljudsko zdravlje, koje bi bile izazvane nepropisnim odlaganjem ovih proizvoda.

Za više informacija o sabirnim mestima i recikliranju ovih proizvoda kontaktirajte vašu lokalnu samoupravu, gradsku čistoću ili prodavnicu u kojoj ste kupili proizvod.

U skladu sa državnim zakonodavstvom, možda su propisane i kazne za nepropisno odlaganje ovakvog otpada.

[Poslovni korisnici]

Ako želite da odložite ovaj proizvod, kontaktirajte vašeg dobavljača i proverite uslove kupoprodajnog ugovora.

[Ostale zemlje van Evropske unije]

Ovi simboli važe samo u Evropskoj uniji. Ako želite da odložite ove proizvode, uradite to u skladu sa državnim zakonodavstvom ili drugim pravilima koje važe u vašoj zemlji u pogledu odlaganja stare električne opreme i baterija.

Kompanija TCL izjavljuje da je ovaj uređaj usklađen sa Direktivom 2014/53/EU.
Kompletan tekst izjave o usklađenosti sa direktivom EU dostupan je na sledećoj internet adresi: www.tcl.eu

- Frekventni opseg RF predajnika: 2402 - 2480MHz
- Snaga RF predajnika: -6dBm - 0dBm
- Temperatura radnog okruženja: -25°C - 40°C

Proizvođač

TCL King Electrical Appliances (Huizhou) Co., Ltd.
78#, 4th Huifeng Road, ZhongKai New & High-tech Industries Development Zone,
Huizhou, Guangdong, China 516006

Uvoznik

TCL Operations Polska Sp. z o.o.
ul. A. Mickiewicza 31/41
96-300 Żyrardów, Poland

Sadržaj kutije

1. Daljinski upravljač
2. Dve AAA baterije
3. Korisnički priručnik

Napomene:

- *Radi poboljšanja radnih karakteristika, dizajn i specifikacije mogu da se promene bez najave.*
- *Za više informacija o ovom daljinskom upravljaču i funkcijama poput glasovne pretrage, kao i za informacije o garanciji, idite na naš zvanični veb sajt: www.tcl.eu*

