



JEDNODUCHÝ NÁVOD

# 3D Blu-ray™/ DVD systém domácího kina

Pokyny pro využívání pokročilých funkcí naleznete na <http://www.lg.com>, kde si můžete stáhnout i uživatelskou příručku. Od některých částí obsahu tohoto manuálu se vaše jednotka může lišit.

MODEL  
LHB655  
LHA755



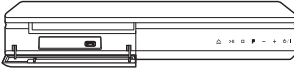
[www.lg.com](http://www.lg.com)

Copyright © 2017 LG Electronics. Všechna práva vyhrazena

ČESKY

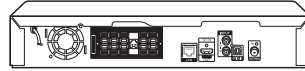


## Přední panel



- USB Port ..... Připojte zařízení USB.
- △ ..... Otevřít / Zavřít diskovou jednotku
- >|| ..... Spustí / pozastaví přehrávání.
- ..... Zastaví přehrávání.
- F ..... Změní vstupní zdroj nebo funkci.
- / + ..... Nastaví hlasitost.
- ⏻ / | ..... Napájení zapnuto / vypnuto

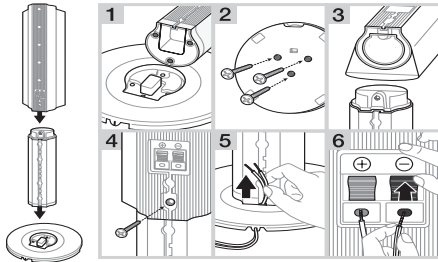
## Zadní panel



- SPEAKERS ..... Připojení k reproduktorům.
- LAN ..... Připojení k internetu.
- HDMI OUT TO TV ..... Připojení k televizoru.
- AUX (L/R) INPUT ..... Připojení k analogovému zařízení.
- OPTICAL IN ..... Připojení k digitálnímu zařízení.
- ANTENNA FM ..... Připojení k anténě rádia.

## 1

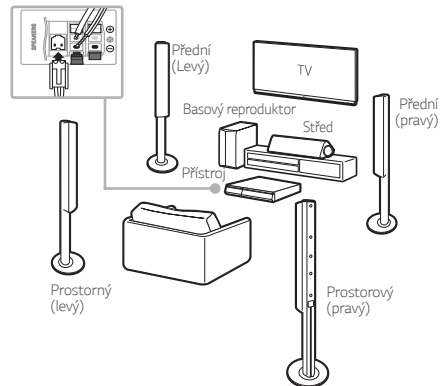
### Sestavení reproduktorů



## 2

### Připojení reproduktorů

! Konstrukce reproduktorů a způsob připojení se může v závislosti na modelu lišit.



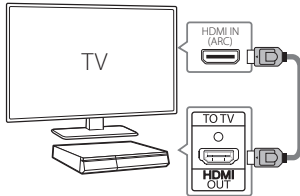
## 3

## Připojení televizoru

Připojte se k přehrávači a k televizoru pomocí HDMI ARC (A) nebo HDMI & Optical (B).

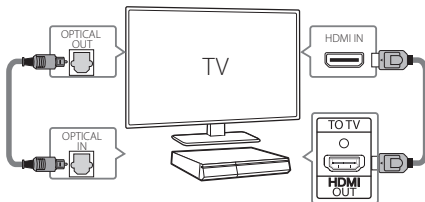
## A HDMI(ARC) Připojení

- 1 Připojit přehrávač k televizoru pomocí kabelu HDMI.
- 2 Nastavte přepínač vstupů na televizoru na HDMI.
- 3 Nastavte [External Speaker (HDMI ARC)] v menu nastavení televizoru.
- 4 Postupujte pomocí dálkového ovládání podle pokynů na obrazovce televizoru.



## B HDMI &amp; Optical Připojení

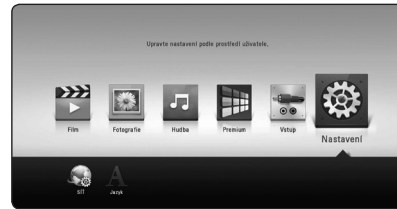
- 1 Připojení přehrávač k televizoru pomocí HDMI & Optického kabelu.
- 2 Nastavte přepínač vstupů na televizoru na HDMI.
- 3 Nastavte [External Speaker (Optical)] v menu nastavení televizoru.
- 4 Postupujte pomocí dálkového ovládání podle pokynů na obrazovce televizoru.



## 4

## Nabídka Home

Po počátečním nastavení se na televizní obrazovce objeví nabídka Home. Vychutnejte si různé funkce přehrávače.



! Chcete-li využívat služeb online, tak by přehrávač měl být připojen k internetu prostřednictvím kabelového nebo bezdrátového připojení.

## Ovladač zařízení



Stáhněte si vzdálenou aplikaci LG AV do vašeho zařízení.


LG Sound Sync  
(Bezdrátový)

Pro více informací si stáhněte návod k obsluze online. <http://www.lg.com>

Režimem soukromého  
zvukuS *MUSICflow*

## Další informace

### Technické údaje

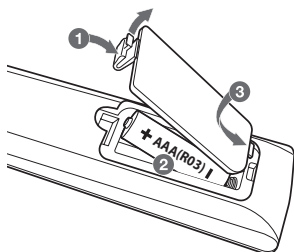
Požadavky na příkon	Viz hlavní štítek.
Spotřeba	Viz hlavní štítek.
	Síťový pohotovostní režim : 0,5 W (Jsou-li aktivovány všechny síťové porty.)
Rozměry (Š x V x D)	Prům. 360 mm x 60,5 mm x 299 mm
Čistá váha	Prům. 2,7 kg
Bus Power Supply (USB)	5 V  500 mA
Zesilovač (Celkový výstupní výkon RMS)	1,000 W

Provedení a technické podmínky jsou předmětem změn bez upozornění.

### Jak odpojit připojení k bezdrátové síti nebo bezdrátové zařízení

Vypněte přístroj.

### Výměna baterie



### Oznámení o softwaru open source

Chcete-li získat zdrojový kód na základě licence GPL, LGPL, MPL a dalších licencí k softwaru s otevřeným zdrojovým kódem, který tento výrobek obsahuje, navštivte webový server <http://opensource.lge.com>. Kromě zdrojového kódu si lze stáhnout všechny zmiňované licenční podmínky, vyloučení záruky a upozornění na autorská práva. Společnost LG Electronics poskytuje uživatelům otevřený zdrojový kód na disku CD-ROM za poplatek pokrývající náklady na distribuci (např. cenu média, poplatky za manipulaci a dopravu), po vyžádání e-mailem zaslaným adresou [opensource@lge.com](mailto:opensource@lge.com). Tato nabídka je platná po dobu tří (3) let od data zakoupení výrobku.

### Zákaznická podpora

Pro zvýšení výkonu produktu a/nebo přidání nových vlastností můžete aktualizovat přehrávač nejnovějším softwarem. Pro získání nejnovějšího softwaru k tomuto přehrávači (pokud byly provedeny aktualizace) přikročte k aktualizaci softwaru nebo navštivte <http://www.lg.com> nebo kontaktujte centrum péče o zákazníky LG Electronics.

### Prohlášení o shodě



Společnost LG Electronics tímto prohlašuje, že rádiové zařízení typu 3D BLU-RAY DOMÁCÍ KINO splňuje směrnici 2014/53/EU. Úplné znění EU prohlášení o shodě je k dispozici na následující internetové adrese:

<http://www.lg.com/global/support/cedoc/cedoc#>

Vezměte prosím na vědomí, že vzdálenost mezi tímto zařízením a osobami by neměla být menší než 20 cm.

Frekvenční rozsah	Výstupní výkon (max.)
2402 až 2480 MHz	10 dBm

**HDMI**<sup>™</sup>  
HIGH-DEFINITION MULTIMEDIA INTERFACE

 **Java**<sup>™</sup>  
POWERED