



Zvlhčovač vzduchu
Zvlhčovač vzduchu

AR8U10

AR8U20

CZ

SK

Návod k použití

Návod na obsluhu

Tento spotřebič smí používat děti od 8 let a starší a osoby s omezenými fyzickými, smyslovými nebo mentálními schopnostmi nebo bez dostatečných zkušeností a znalostí, pokud byly poučeny o bezpečném použití spotřebiče a porozuměly možným rizikům.

Nedovolte dětem hrát si se spotřebičem.

Čištění a údržbu nesmí provádět děti bez dohledu.

Poškozený přívodní kabel smí měnit pouze autorizované servisní středisko schválené výrobcem.

Odpojte spotřebič během činností plnění a čištění.

Varování

UPOZORNĚNÍ: přečtěte si pozorně tento návod, obsahuje důležité pokyny pro bezpečnou instalaci, použití a údržbu. Návod uschovejte pro případné použití v budoucnosti.

Uschovejte si záruční list, doklad o koupi a tyto pokyny na bezpečném místě pro případné použití v budoucnosti.

Po vybalení zkontrolujte spotřebič z hlediska poškození.

V případě viditelného poškození spotřebič nepoužívejte a kontaktujte kvalifikovaného technika.

Nenechávejte části obalu v dosahu dětí. Tento spotřebič není dětská hračka: je to elektrické zařízení a musí se s ním zacházet opatrně.

Před připojením spotřebiče k elektrické síti se ujistěte, zda napětí odpovídá údajům na výrobním štítku.

Pokud nejsou zástrčka a zásuvka kompatibilní, zásuvku musí vyměnit kvalifikovaný technik za vhodný typ.

Nepoužívejte adaptéry ani prodlužovací kabely, které nevyhovují platným standardům nebo které překračují kapacitní proudové limity.

Pokud spotřebič nepoužíváte, vypněte jej a odpojte od elektrické sítě.

Při odpojování netahejte za přívodní kabel, pouze za zástrčku.

Při použití jakýchkoliv elektrických zařízení musíte dodržovat základní bezpečnostní pravidla:

- Nikdy se nedotýkejte spotřebiče mokřýma nebo vlhkýma rukama.
- Nevystavujte jej hrubému zacházení.

V případě závady nebo poškození spotřebiče jej ihned odpojte od elektrické sítě.

Nepokoušejte se jej opravovat, odneste jej do autorizovaného servisního střediska.

Pokud již nebudete toto zařízení používat, znefunkčňte jej odříznutím přívodního kabelu, samozřejmě po odpojení od elektrické zásuvky.

Přívodní kabel roztáhněte na plnou délku, abyste zabránili přehřívání.

Z bezpečnostních důvodů nesmíte spotřebič otvírat.

Spotřebič byl navržený a vyrobený pro použití jako zvlhčovač vzduchu v domácnosti. Jakékoliv jiné použití je nesprávné a nebezpečné.

Spotřebič nepoužívejte venku.

Nesměřujte proud páry na osoby, předměty, nebo zdi.

Spotřebič nikdy neobracejte během použití dnem vzhůru.

Spotřebič postavte během provozu na rovný povrch.

Abyste zabránili nenapravitelnému poškození spotřebiče, nikdy do něj nelijte jiné látky kromě vody (např. sůl). Pokud tak omylem učiníte, vypláchněte je vodou.

Nesměřujte proud páry na elektrická zařízení ani jiné předměty (např. mobilní telefony), které nejsou odolné vůči vlhkosti.

Technické informace AR8U10

1 - Tryska

2 - Kryt

3 - Madlo

4 - Zásobník vody

5 - Kryt zásobníku

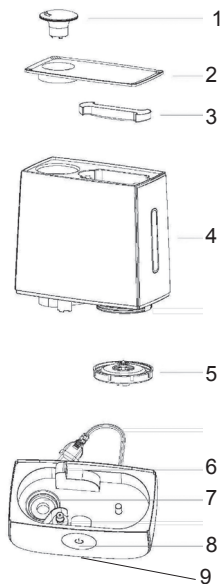
6 - Miska

7 - Převodník

8 - Ovládací tlačítko/výkon

9 - Filtr

Tento spotřebič byl vyrobený v souladu s platnými směrnici 2014/35/EU a 2014/30/EU. Údaje jsou na spotřebiči.



Pokyny k použití AR8U10

Sundejte zásobník vody, obraťte jej dnem vzhůru, otevřete víko otočením doleva a naplňte vodou (studená voda, max. 40°C, předem převařená).

Zavřete zásobník a umístěte je opatrně na základnu. Nasadte kryt a trysku. Stisknutím ovládacího tlačítka se rozsvítí kontrolka a zvlhčovač začne produkovat páru; každé stisknutí zvýší rychlost, změní se barva kontrolky na zelenou (střední rychlost) a na modrou (nejvyšší rychlost). Když se mine voda, tlačítko se změní na červenou barvu a zazní 5 výstražných signálů.

Technické informace AR8U20

1 - Tryska

2 - Kryt

3 - Madlo

4 - Zásobník vody

5 - Kryt zásobníku

6 - Vlhkoměr

7 - Miska

8 - Převodník

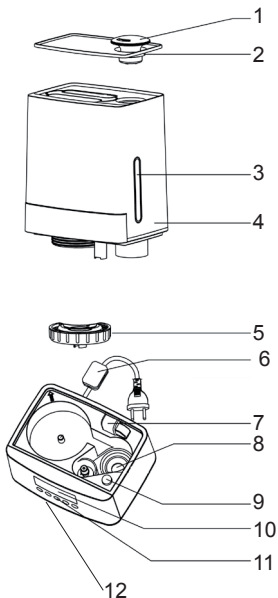
9 - Vnitřní osvětlení

10 - Displej

11 - Ovládací tlačítko

12 - Zásobník na vůni

Tento spotřebič byl vyrobený v souladu s platnými směrnici 2014/35/EU a 2014/30/EU. Údaje jsou na spotřebiči.



Pokyny k použití ARU820

Sundejte zásobník vody, obraťte jej dnem vzhůru, otevřete víko otočením doleva a naplňte vodou (studená voda, max. 40°C, předem převařená).

Zavřete zásobník a umístěte je opatrně na základnu. Připojte k elektrické síti, na displeji se zobrazí teplota.

Stisknutím ovládacího tlačítka (A) začne spotřebič produkovat nepřetržitou páru; stisknutím tlačítka ovládání páry (B) můžete upravit intenzitu páry na jednu z 4 úrovní.

Během nepřetržitého provozu lze nastavit funkci AUTO. Spotřebič automaticky zjistí vhodnou úroveň vlhkosti dle okolní teploty a nastaví rychlost rozprašování:

- vysoká rychlost, pokud je vlhkost vzduchu nižší než vhodná úroveň;
- nízká rychlost, pokud se vlhkost vzduchu blíží k vhodné úrovni vlhkosti vzduchu.

Stisknutím tlačítka (C) nastavte požadovaný stupeň vlhkosti; každé stisknutí zvýší o 5% počínaje od minima 45% až po maximum 75%.

Pokud nastavíte úroveň vlhkosti tlačítkem (C), nelze nastavit rychlost rozprašování, protože spotřebič nastaví páru automaticky.

K nastavení úrovně páry stiskněte tlačítko (C) k přepnutí na nepřetržitý provozní režim. Stiskněte tlačítko (D), pokud chcete ionizovat vzduch. Stisknutím tlačítka TIMER (časovač) (E) můžete nastavit čas, kdy se spotřebič automaticky vypne. Můžete nastavit maximálně 12 hodin. Pokud není dostatek vody, červená kontrolka signalizuje potřebu doplnění.

Spotřebič můžete použít společně s esenciálními oleji. Zatlačte na šuplík ve spodní části spotřebiče, vyjměte jej a kápněte několik kapek na hubku. Šuplík opět zavřete.



A



B



C



D



E

Údržba

Před čištěním spotřebič vypněte, odpojte zástrčku od síťové zásuvky a nechte vychladnout.

K čištění spotřebiče použijte měkkou případně mírně navlhčenou utěrku.

Nikdy nepoužívejte drsné prostředky ani chemická rozpouštědla. Nepoužívejte nadměrné množství vody a tekutiny, abyste zabránili vniknutí vody do elektrických částí.

Nikdy nepoužívejte k čištění alkohol ani chemické prostředky.

NIKDY NEPONOŘUJTE SPOTŘEBIČ DO VODY.

Používejte předem uvařenou studenou vodu do 40°C.

Jednou týdně vyčistěte převodník a zásobník vody. Vodu v zásobníku měňte často.

Pokud nebudete spotřebič delší dobu používat, vylijte vodu ze zásobníku a vysušte jej.

K čištění převodníku: povrch převodníku vyčistěte octem a počkejte 2-5 minut. Převodník opláchněte čistou vodou. Nikdy nepoužívejte ostré ani drsné předměty.

Čištění misky: pro denní čištění použijte čistou vodu a vysušte suchou utěrkou.

Při odstranění vodního kamene postupujte následujícím způsobem: nalijte roztok vody a octa (rovným dílem) do misky a zásobníku; roztok nechte působit nejméně 6 hodin.

Vylijte a vypláchněte čistou vodou, pak vysušte.

Pokud nebudete spotřebič delší dobu používat, vysušte zásobník a misku, vyjměte filtr (pod spotřebičem) a důkladně vysušte; zabalte a uložte na suchém místě.

ZÁRUČNÍ PODMÍNKY

Záruka na tento spotřebič představuje 24 měsíců od data zakoupení. Nárok na záruku je možné uplatnit pouze po předložení originálu dokladu o zakoupení výrobku (paragon, faktura) s typovým označením výrobku, datem prodeje a čitelným razítkem prodejce. Záruka zahrnuje výměnu nebo opravu částí spotřebiče, které se poškodí z důvodu poruch ve výrobě spotřebiče. Po uplynutí záruční doby bude spotřebič opraven za poplatek. Výrobce neodpovídá za poškození nebo úrazy osob, zvířat z důvodu nesprávného použití spotřebiče a nedodržení pokynů v návodu k použití. Výrobek je určen výhradně jako domácí spotřebič pro použití v domácnosti. Smluvní záruka je 6 měsíců, pokud je kupující podnikatel - fyzická osoba a spotřebič kupuje pro podnikatelskou činnost nebo komerční využití (§ 429 Obchodního zákoníku). Záruka se snižuje dle § 619 odst. 2 občanského zákoníku na 6 měsíců pro: žárovky, baterie, křemíkové a halogenové trubice.

Záruka se nevztahuje

- jakékoliv mechanické poškození výrobku nebo jeho části
- na vady způsobené nevhodným zacházením nebo umístěním.
- je-li zařízení obsluhováno v rozporu s návodem, případně zásahem neoprávněné osoby.
- nesprávné používání, skladování nebo přenášení.
- na záruku 24 měsíců se nevztahují opravy, například: výměna žárovky, trubice, čištění a odvápnování kávovarů, žehliček, zvlhčovačů, atd. Zde bude účtováno servisem za smluvní cenu.
- pokud nebude při kontrole přístroje zjištěna žádná závada nebo nebudou splněny záruční podmínky, uhradí režijní náklady spojené s kontrolou nebo opravou výrobku kupující.
- zákazník ztrácí záruku při používání výrobků k profesionální či jiné výtěžné činnosti v provozovnách.
- závada byla způsobena vnějšími a živelnými podmínkami (např. poruchami v elektrické síti nebo bytové instalaci)
- záruka se netýká poškození vnějšího vzhledu nebo jiných, které nebrání standardní obsluze.

Pokud zboží při uplatňování vady ze strany spotřebitele bude zasíláno poštou nebo přepravní službou musí být zabalen v obalu vhodném pro přepravu tak, aby se zabránilo poškození výrobku.

Zodpovědný zástupce za servis pro ČR na značky: ARDES, Guzzanti, Scarlett, Luxell, Graef

ČERTES spol. s r.o.

Donínská 83

463 34 Hrádek nad Nisou

Tel./fax 482771487 - příjem oprav- servis.

Tel./fax 482718718 - náhradní díly

Mobil: 721018073, 731521116, 608719174

Pracovní doba 8 - 16,30

www: certes.info, e-mail: certes@certes.info



Záruční list

Tento oddíl vyplňte prosím hůlkovým písmem a přiložte k výrobku.

Odesílatel:

Příjmení/jméno:

Stát/PSC/obec/ulice:

Telefonní číslo:

Číslo/označení (zbožní) položky:

Datum/místo prodeje:

Popis závady:

.....

Datum/podpis:

Záruka se nevztahuje.

Zašlete prosím neopravený výrobek za cenu poštovného zpět.

Sdělte mi, kolik budou činit náklady. Opravte výrobek za úhradu.

Informace pro uživatele k likvidaci elektrických a elektronických zařízení (domácnosti)



Tento symbol na produktech anebo v průvodních dokumentech znamená, že použité elektrické a elektronické výrobky nesmí být přidány do běžného komunálního odpadu.

Ke správné likvidaci, obnově a recyklaci doručte tyto výrobky na určená sběrná místa, kde budou přijata zdarma. Alternativně v některých zemích můžete vrátit své výrobky místnímu prodejci při koupi ekvivalentního nového produktu.

Správnou likvidací tohoto produktu pomůžete zachovat cenné přírodní zdroje a napomáháte prevenci potenciálních negativních dopadů na životní prostředí a lidské zdraví, což by mohly být důsledky nesprávné likvidace odpadů. Další podrobnosti si vyžádejte od místního úřadu nebo nejbližšího sběrného místa.

Při nesprávné likvidaci tohoto druhu odpadu mohou být v souladu s národními předpisy uděleny pokuty.

Pro podnikové uživatele v zemích Evropské unie

Chcete-li likvidovat elektrická a elektronická zařízení, vyžádejte si potřebné informace od svého prodejce nebo dodavatele.

Informace k likvidaci v ostatních zemích mimo Evropskou unii

Tento symbol je platný jen v Evropské unii.

Chcete-li tento výrobek zlikvidovat, vyžádejte si potřebné informace o správném způsobu likvidace od místních úřadů nebo od svého prodejce.

Dovozce:

PRIVEST s.r.o.

Na Zlatnici 301/2

Praha 4, PSČ 147 00

www: www.privest.cz

Email: info@privest.cz

Telefon: (+420) 241 410 819



Zvlhčovač vzduchu

AR8U10

AR8U20



Návod na obsluhu

Tento spotrebič môžu používať deti od 8 rokov a staršie a osoby s obmedzenými fyzickými, zmyslovými alebo mentálnymi schopnosťami alebo bez dostatočných skúseností a znalostí, ak boli poučené o bezpečnom použití spotrebiča a porozumeli možným rizikám.

Nedovoľte deťom hrať sa so spotrebičom.

Čistenie a údržbu nesmú vykonávať deti bez dozoru.

Poškodený napájací kábel môže meniť len autorizované servisné stredisko schválené výrobcom.

Odpojte spotrebič počas činností plnenia a čistenia.

Varovanie

UPOZORNENIE: prečítajte si pozorne tento návod, obsahuje dôležité pokyny pre bezpečnú inštaláciu, použitie a údržbu. Návod uschovajte pre prípadné použitie v budúcnosti.

Uschovajte si záručný list, doklad o kúpe a tieto pokyny na bezpečnom mieste pre prípadné použitie v budúcnosti.

Po vybalení skontrolujte spotrebič z hľadiska poškodenia.

V prípade viditeľného poškodenia spotrebič nepoužívajte a kontaktujte kvalifikovaného technika.

Nenechávajte časti obalu v dosahu detí. Tento spotrebič nie je detská hračka: je to elektrické zariadenie a musí sa s ním zaobchádzať opatrne.

Pred pripojením spotrebiča k elektrickej sieti sa uistite, že napätie zodpovedá údajom na výrobnom štítku.

Ak nie je zástrčka a zásuvka kompatibilná, zásuvku musí vymeniť kvalifikovaný technik za vhodný typ.

Nepoužívajte adaptéry ani predlžovacie káble, ktoré nevyhovujú platným štandardom alebo ktoré prekračujú kapacitné prúdové limity.

Ak spotrebič nepoužívate, vypnite ho a odpojte od elektrickej siete. Pri odpájaní neťahajte za napájací kábel, len za zástrčku.

Pri použití akýchkoľvek elektrických zariadení musíte dodržiavať základné bezpečnostné pravidlá:

- Nikdy sa nedotýkajte spotrebiča mokrými alebo vlhkými rukami.
- Nevystavujte ho hrubému zaobchádzaniu.

V prípade poruchy alebo poškodenia spotrebiča ho ihneď odpojte od elektrickej siete.

Nepokúšajte sa ho opravovať, odneste ho do autorizovaného servisného strediska.

Ak už nebudete toto zariadenie používať, znefunkčnite ho odrezaním napájacieho kábla, samozrejme po odpojení od elektrickej zásuvky.

Napájací kábel rozťahnite na plnú dĺžku, aby ste zabránili prehrievaniu.

Z bezpečnostných dôvodov nesmiete spotrebič otvárať.

Spotrebič bol navrhnutý a vyrobený pre použitie ako zvlhčovač vzduchu v domácnosti. Akékoľvek iné použitie je nesprávne a nebezpečné.

Spotrebič nepoužívajte vonku.

Nesmerujte prúd pary na osoby, predmety alebo steny.

Spotrebič nikdy neobracajte počas použitia hore dnom.

Spotrebič postavte počas prevádzky na rovný povrch.

Aby ste zabránili nenapraviteľnému poškodeniu spotrebiča, nikdy do nej nelejte iné látky okrem vody (napr. soľ). Ak tak omylom urobíte, vypláchnite ho vodou.

Nesmerujte prúd pary na elektrické zariadenia ani iné predmety (napr. mobilné telefóny), ktoré nie sú odolné voči vlhkosti.

Technické informácie AR8U10

1 - Tryska

2 - Kryt

3 - Rukoväť

4 - Zásobník vody

5 - Kryt zásobníku

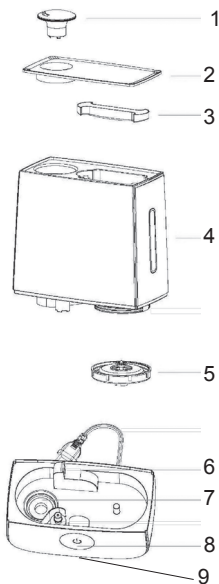
6 - Miska

7 - Prevodník

8 - Ovládacie tlačidlo/výkon

9 - Filter

Tento spotrebič bol vyrobený v súlade s platnými smernicami 2014/35/EU a 2014/30/EU. Údaje sú na spotrebiči.



Pokyny pre použitie AR8U10

Zložte zásobník vody, otočte ho hore dnom, otvorte veko otočením doľava a naplňte vodou (studená voda, max. 40°C, vopred prevarená).

Zatvorte zásobník a umiestnite ho opatrne na základňu. Nasadte kryt a trysku. Stlačením ovládacieho tlačidla sa rozsvieti kontrolka a zvlhčovač začne produkovať paru; každé stlačenie zvýši rýchlosť, zmení sa farba kontrolky na zelenú (stredná rýchlosť) a na modrú (najvyššia rýchlosť). Keď sa minie voda, tlačidlo sa zmení na červenú farbu a zaznie 5 výstražných signálov.

Technické informácie AR8U20

1 - Tryska

2 - Kryt

3 - Rukoväť

4 - Zásobník vody

5 - Kryt zásobníka

6 - Vlhkomer

7 - Miska

8 - Prevodník

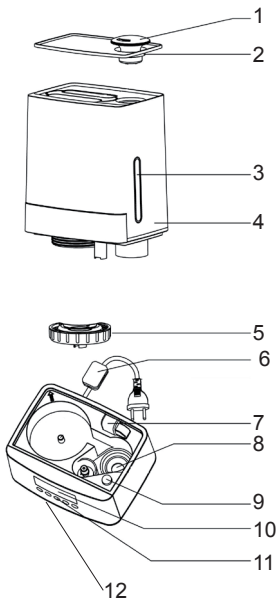
9 - Vnútorne osvetlenie

10 - Displej

11 - Ovládacie tlačidlo

12 - Zásobník na vôňu

Tento spotrebič bol vyrobený v súlade s platnými smernicami 2014/35/EU a 2014/30/EU. Údaje sú na spotrebiči.



Pokyny pre použitie ARU820

Zložte zásobník vody, otočte ho hore dnom, otvorte veko otočením doľava a naplňte vodou (studená voda, max. 40°C, vopred prevarená).

Zatvorte zásobník a umiestnite ho opatrne na základňu. Pripojte k elektrickej sieti, na displeji sa zobrazí teplota.

Stlačením ovládacieho tlačidla (A) začne spotrebič produkovať nepretržitú paru; stlačením tlačidla ovládania pary (B) môžete upraviť intenzitu pary na jednu z 4 úrovní.

Počas nepretržitej prevádzky je možné nastaviť funkciu AUTO. Spotrebič automaticky zistí vhodnú úroveň vlhkosti podľa okolitej teploty a nastaví rýchlosť rozprašovania:

- vysoká rýchlosť, ak je vlhkosť vzduchu nižšia ako vhodná úroveň;
- nízka rýchlosť, ak sa vlhkosť vzduchu blíži k vhodnej úrovni vlhkosti vzduchu.

Stlačením tlačidla (C) nastavte požadovaný stupeň vlhkosti; každé stlačenie zvýši o 5% začnúc od minima 45% až po maximum 75%.

Ak nastavíte úroveň vlhkosti tlačidlom (C), nie je možné nastaviť rýchlosť rozprašovania, pretože spotrebič nastaví paru automaticky.

Pre nastavenie úrovne pary stlačte tlačidlo (C) na prepnutie na nepretržitý prevádzkový režim. Stlačte tlačidlo (D), ak chcete ionizovať vzduch. Stlačením tlačidla TIMER (časovač) (E) môžete nastaviť čas, kedy sa spotrebič automaticky vypne. Môžete nastaviť maximálne 12 hodín. Ak nie je dostatok vody, červená kontrolka signalizuje potrebu doplnenia.

Spotrebič môžete použiť spoločne s esenciálnymi olejmi. Zatlačte na šuplík v spodnej časti spotrebiča, vyberte ho a kvapnite niekoľko kvapiek na špongiu. Šuplík opäť zatvorte.



A



B



C



D



E

Údržba

Pred čistením spotrebič vypnite, odpojte zástrčku od sieťovej zásuvky a nechajte vychladnúť.

Na čistenie spotrebiča použite mäkkú, prípadne mierne navlhčenú utierku.

Nikdy nepoužívajte drsné prostriedky ani chemické rozpúšťadlá.

Nepoužívajte nadmerné množstvo vody a tekutiny, aby ste zabránili vniknutiu vody do elektrických častí.

Nikdy nepoužívajte na čistenie alkohol ani chemické prostriedky.

NIKDY NEPONÁRAJTE SPOTREBIČ DO VODY.

Používajte vopred uvarenú studenú vodu do 40°C.

Raz týždenne vyčistite prevodník a zásobník vody. Vodu v zásobníku meňte často.

Ak nebudete spotrebič dlhší čas používať, vylejte vodu zo zásobníka a vysušte ho.

Na čistenie prevodníka: povrch prevodníka vyčistite octom a počkajte 2-5 minút. Prevodník opláchnete čistou vodou. Nikdy nepoužívajte ostré ani drsné predmety.

Čistenie misky: pre denné čistenie použite čistú vodu a vysušte suchou utierkou.

Pri odstránení vodného kameňa postupujte nasledujúcim spôsobom: nalejte roztok vody a octu (rovným dielom) do misky a zásobníka; roztok nechajte pôsobiť najmenej 6 hodín.

Vylejte a vypláchnite čistou vodou, potom vysušte.

Ak nebudete spotrebič dlhší čas používať, vysušte zásobník a misku, vyberte filter (pod spotrebičom) a dôkladne vysušte; zabaľte a uložte na suchom mieste.

ZÁRUČNÉ PODMIENKY

Záruka na tento spotrebič predstavuje 24 mesiacov od dátumu zakúpenia. Nárok na záruku je možné uplatniť len po predložení originálu dokladu o zakúpení výrobku (paragón, faktúra) s typovým označením výrobku, dátumom predaja a čitateľnou pečiatkou predajcu. Záruka zahŕňa výmenu alebo opravu častí spotrebiča, ktoré sa poškodia z dôvodu porúch vo výrobe spotrebiča. Po uplynutí záručnej doby bude spotrebič opravený za poplatok. Výrobca nezodpovedá za poškodenia alebo úrazy osôb, zvierat z dôvodu nesprávneho použitia spotrebiča a nedodržania pokynov v návode na obsluhu. Výrobok je určený výhradne ako domáci spotrebič pre použitie v domácnosti. Zmluvná záruka je 6 mesiacov, ak je kupujúci podnikateľ - fyzická osoba a spotrebič kupuje pre podnikateľskú činnosť alebo komerčné využitie. Záruka sa znižuje podľa občianskeho zákonníka na 6 mesiacov pre: žiarovky, batérie, kremíkové a halogénové trubice.

Záruka sa nevzťahuje na

- akékoľvek mechanické poškodenie výrobku alebo jeho časti
- na chyby spôsobené nevhodným zaobchádzaním alebo umiestnením.
- ak je zariadenie obsluhované v rozpore s návodom, prípadne zásahom neoprávnenej osoby.
- nesprávne používaný, skladovaný alebo prenášaný.
- na záruku 24 mesiacov sa nevzťahujú opravy, napríklad: výmena žiarovky, trubice, čistenie a odváňňovanie kávovarov, žehličiek, zvlhčovačov, atď. Tu bude účtované servisom za zmluvnú cenu.
- ak nebude pri kontrole zariadenia zistená žiadna porucha alebo nebudú splnené záručné podmienky, uhradí režijné náklady spojené s kontrolou alebo opravou výrobku kupujúci.
- zákazník stráca záruku pri používaní výrobkov na profesionálnej alebo inej zárobkovej činnosti v prevádzkach.
- porucha bola spôsobená vonkajšími a živelnými podmienkami (napr. poruchami v elektrickej sieti alebo bytovej inštalácii).
- záruka sa netýka poškodenia vonkajšieho vzhľadu alebo iných, ktoré nebránia štandardnej službe.

Ak tovar pri uplatňovaní poruchy zo strany spotrebiteľa bude zasielaný poštou alebo prepravnou službou, musí byť zabalený v obale vhodnom pre prepravu tak, aby sa zabránilo poškodeniu výrobku.

Zodpovedný zástupca za servis pre SR

ČERTES SK, s.r.o.

Pažite č. 42

010 09 Žilina

tel./fax: +421 41 5680 171, 5680 173

mobil: +421 905 259213

+421 907 241912

Pracovná doba Po-Pia. 9:00 - 15:00

e-mail: certes.sk@gmail.com

certes@eslovakia.sk



Záručný list

Tento oddiel vyplňte prosím paličkovým písmom a priložte k výrobku.

Odosielateľ:

Priezvisko/meno:

Štát/PSČ/obec/ulica:

Telefónne číslo:

Číslo/označenie (tovaru) položky:

Dátum/miesto predaja:

Popis poruchy:

Dátum/podpis:

Záruka sa nevzťahuje.

Zašlite prosím neopravený výrobok za cenu poštovného späť.

Informujte ma, koľko budú predstavovať náklady. Opravte výrobok za úhradu.

Informácie o likvidácii opotrebovaného elektrického zariadenia (súkromné domácnosti)



Tento symbol na produktoch a/alebo na priložených dokumentoch znamená, že sa pri likvidácii nesmú elektrické a elektronické zariadenia miešať so všeobecným domácim odpadom.

V záujme správneho obhospodarovania, obnovy a recyklácie odveďte, prosím, tieto produkty na určené zberné miesta, kde budú prijaté bez poplatku. V niektorých krajinách je možné tieto produkty vrátiť priamo miestnemu maloobchodu v prípade, ak si objednáte podobný nový výrobok.

Správna likvidácia týchto produktov pomôže ušetriť hodnotné zdroje a zabrániť možným negatívnym vplyvom na ľudské zdravie a prostredie, ktoré môžu inak vzniknúť v dôsledku nesprávneho zaobchádzania s odpadom. Bližšie informácie o najbližšom zbernom mieste získate na miestnom úrade.

V prípade nesprávnej likvidácie odpadu môžu byť uplatnené pokuty v súlade s platnou legislatívou.

Pre právnické osoby v Európskej únii

Ak potrebujete zlikvidovať opotrebované elektrické a elektronické zariadenia, bližšie informácie získate od svojho miestneho predajcu alebo dodávateľa.

Informácie o likvidácii v krajinách mimo Európskej únie

Tento symbol je platný len v Európskej únii. Ak si želáte zlikvidovať toto zariadenie, obráťte sa na miestny úrad alebo predajcu a poinformujte sa o správnom spôsobe likvidácie tohto typu odpadu.

Dovozca:

PRIVEST s.r.o.

Na Zlatnici 301/2

Praha 4, PSČ 147 00

www: www.privest.cz

Email: info@privest.cz

Telefon: (+420) 241 410 819