

X FORCE

FLEX- 15.60

INSTRUCTIONS FOR USE

FR Guide de l'utilisateur - EN User's guide - DE Bedienungsanleitung - NL Gebruiksaanwijzing - ES Guía del usuario - PT Guia de utilizacao - IT Manuale d'uso - TR Kullanım Kılavuzu - CS Navod k použití - SK Používateľská príručka - HU Használati utmutató - PL Instrukcja obsługi - ET Kasutusjuhend - LT Naudotojo vadovas - LV Lietošanas pamācība - BG Ръководство на потребителя - RO Ghidul utilizatorului - SL Navodila za uporabnika - HR Upute za uporabu - BS Upute za upotrebu - SR Uputstvo za upotrebu - RU Руководство пользователя - EL Οδηγός χρήσης - UK Посібник користувача - CN 用戶指南 - HK 用戶指南 - KO 사용자 가이드 - AR لاملعستسالا ليللد - FA ربراک وامنار - FI Kayttoopas NO Brukermanual - A Bruger manual - MY Panduan pengguna



RH99-E099-TY99

PLEASE READ CAREFULLY

THE "SAFETY AND USE INSTRUCTIONS" BOOKLET BEFORE FIRST USE

FR Veuillez lire attentivement le livret "Consignes de sécurité et d'utilisation" avant la première utilisation / **DE** Lesen Sie vor dem erstmaligen Gebrauch aufmerksam die Broschüre „Sicherheits- und Bedienungsanweisungen“ durch. / **NL** Gelieve vóór het eerste gebruik aandachtig het boekje met de veiligheids- en gebruiksvoorschriften door te nemen / **ES** Lea detenidamente el libro «Instrucciones de seguridad y de uso» antes de utilizar el aparato por primera vez / **PT** Leia atentamente o manual «Instruções de segurança e utilização» antes da primeira utilização / **IT** Leggere con attenzione il libretto "Norme di sicurezza e d'uso" al primo utilizzo / **EL** Διαβάστε προσεκτικά το εγχειρίδιο «Οδηγίες ασφαλείας και χρήσης» πριν από την πρώτη χρήση / **TR** İlk kullanımdan önce "Güvenlik ve kullanım talimatları" kitapçığını dikkatlice okuyun / **CS** Před prvním použitím si, prosím, pečlivě prostudujte „Bezpečnostní pokyny pro použití“ / **SK** Pred prvým použitím si pozorne prečítajte „Bezpečnostné odporúčania a použiteľnosť“ / **HU** Az első használat előtt figyelmesen olvassa el a „Biztonsági előírások és használati útmutató” című fejezetet / **PL** Przed pierwszym użyciem proszę uważnie przeczytać broszurę „Zalecenia dotyczące bezpieczeństwa i użytkowania” / **ET** Palun lugege enne esimest korda kasutamist hoolikalt ohutus- ja kasutusjuhendit / **LT** Atidžiai perskaitykite knygelę „Saugos ir naudojimo reikalavimai” prieš naudodami įrenginį pirmą kartą / **LV** Pirms izmantojat ierici pirmoreiz, lūdzu rūpīgi izlasiet brošūru „Norādījumi par drošību un lietošanu” / **BG** Моля, прочетете внимателно книжката "Препоръки за безопасност и

употреба" преди първоначална употреба / **RO** Înainte de prima utilizare, citiți cu atenție manualul „Instrucțiuni de siguranță și de utilizare” / **SL** Pred prvo uporabo natančno preberite »Navodila za varno uporabo« / **HR** Molimo da prije prve uporabe pažljivo pročitate priručnik „Sigurnosne upute” / **BS** Prije prve upotrebe pažljivo pročitaite knjžicu "Sigurnosne upute" / **SR** Pre prve upotrebe, pažljivo pročitaite "Bezbednosno i uputstvo za upotrebu" / **RU** Перед первым использованием внимательно прочитайте инструкцию «Меры безопасности и правила использования» / **UK** Перед першим використанням уважно прочитайте посібник «Правила техніки безпеки та рекомендації щодо використання» / **CN** 请在初次使用本产品前仔细阅读“安全及使用说明” / **HK** 第一次使用前，請仔細閱讀“安全使用說明”小冊子 / **KO** 제품을 처음 사용하기 전에 "안전 주의사항과 사용 방법"에 대한 안내 책자를 주의 깊게 읽으시기 바랍니다 / **AR** يرجى قراءة «كتيب السلامة وإرشادات الاستعمال» بعناية، قبل الاستعمال للمرة الأولى / **FA** قبل از اولین استفاده، لطفاً جزوه «ایمنی و دستورالعمل استفاده» را با دقت بخوانید / **FI** Lue huolellisesti turvallisuu- ja käyttöohjeet -esite ennen ensimmäistä käyttöö / **NO** Les nøye gjennom brosjyren «Sikkerhets- og bruksanvisninger» før du bruker den / **DA** Læs omhyggeligt bogen «Sikkerheds- og brugsanvisninger» inden første brug / **SU** Läs noga igenom broschyren «Säkerhets- och användningsinstruktioner» innan du använder den första gången / **MY** Sila baca buku arahan keselamatan tangan teliti sebelum penggunaan pertama



1 EASY WASH FILTER - FR Easy Wash filter / DE Easy Wash filter / NL Wasbaar filter / ES Filtro lavable / PT Filtro lavável / IT Filtro Easy Wash / EL Φίλτρο Easy Wash / TR Easy Wash filtre / CS Easy Wash filtr / SK Filter Easy Wash / HU Easy Wash szűrő / PL Filtr Easy Wash / ET Easy Wash filter / LT Easy Wash filtras / LV Easy Wash filtrs / BG Миец се филтър / RO Filtru lavabil / SL enostavno pralen filter / HR Jednostavno perivi filter / BS Jednostavno održavanje filtera / SR Filter koji se jednostavno pere / RU Моющийся фильтр Easy Wash / UK Фільтр Easy Wash / CN 容易清洗过滤器 / HK 簡易清洗濾芯 / KO 세척이 쉬운 필터 / AR فلتر سهل الغسل / FA Easy Wash فیلتر / FI Easy Wash -suodatint / NO Lettvasket filter / DA Easy Wash-filter / SU Enkelt tvättfilter / MY Penapis mudah dicuci

2 DUST CONTAINER - FR Bac à poussière / DE Staubbehälter / NL Stofreservoir / ES Depósito de suciedad / PT Depósito do pó / IT Contenitore della polvere / EL Δοχείο ακαθάρτων / TR Toz haznesi / CS Nádoba na prach / SK Nádoba na prach / HU Poros tartály / PL Pojemnik na kurz / ET Tolmumahuti / LT Dulkių konteineris / LV Putekļu tvertne / BG Контейнер за прах / RO Recipient de praş / HR Spremnik prašine / BS Spremnik za prašinu / SR Posuda za prašinu / RU Контейнер для сбора пыли / UK Зконтейнер для пилу / CN 集尘箱 / HK 集塵箱 / KO 먼지통 / AR وعاء الغبار / FA ظرف گرد و غبار / FI Pölysäiliö / NO Støvbeholder / DA Støvbeholder / SU Dammbehållare / MY Bekas habuk

3 FINE PARTICLES FILTER - FR Filtre à particules fines / DE Feinstaubfilter / NL Filter voor kleine deeltjes / ES Filtro para partículas finas / PT Filtro de partículas finas / IT Filtro per le particelle sottili / EL Φίλτρο λεπτιών σωματιδίων / TR İnce partikül filtresi / CS Filtr jemných částic / SK Filter jemných částic / HU Finom részecskék szűrme / PL Filtr EPA / ET Peenosakeste filter / LT Smulkių dalelių filtras / LV Smalko daļiņu filtrs / BG Филтър за фини прахови частици / RO Filtru particule fine / SL Filter za fine delce / HR Filter za sitne čestice / BS Filter za sitne čestice / SR Filter za sitne čestice / UK Фільтр тонкої очистки / KO 분리형 필터 / AR فلتر الجسيمات الصغيرة / FA فیلتر ذرات ریز / FI Hiienhiukkassuodatint / NO Finpartikkelfilter / DA Filter til fine partikler / SU Finpartikkelfilter / MY Penapis zarah halus

4 REMOVABLE BATTERY - FR Batterie amovible / DE Austauschbarer Akku / NL Verwisselbare batterij / ES Batería extraíble / PT Bateria Removível / IT Secondo i modelli / EL Αποσπώμενη μπαταρία / TR Çıkarılabilir batarya / CS Výměnitelná baterie / SK Vyberateľná batéria / HU Kivehető akkumulátor / PL Wymywalna bateria / ET Eemaldatav aku / LT Nuimama baterija / LV Nopemams akumulators / BG Подвижна батерия / RO Baterie detaşabilă / SL odstranljiva baterija / HR Odvojiva baterija / BS Odvojiva baterija / SR Demontažna baterija / RU В съемная батарея / UK Знімний акумулятор / CN 可替换式电池 / HK 可替换式電池 / KO 분리형 배터리 / AR بطارية قابلة للإزالة / FA باتری متحرک / FI irrotettava aku / NO Avtagbart batteri / DA Aftageligt batteri / SU Löstagbart batteri / MY Bateri yang boleh ditanggalkan

5 DOCKING STATION - FR Stand de charge / DE Ladestation / NL Dockingstation / ES Base de carga / PT Estação de ancoragem / IT Stazione di ancoramento / EL Βάση φόρτισης / TR Bağlantı İstasyonu / CS Nabíjecí stanice / SK Parkovacia stanica / HU Dokkolóállomás / PL Stacja dokująca / ET Dokkimisjaam / LT Krovimo stotelė / LV Dokstacija / BG Докинг станция / RO Statie de încărcare / SL Polnilna postaja / HR Priključna stanica / BS Stanica za punjenje / SR Stanica za punjenje / RU Зарядная станция / UK Док-станція / CN 充电器 / HK 充電底座 / KO 도킹 스테이션 / AR قاعدة پایه / FA شارژ / FI Telakointiasema / NO Dokkingstasjon / DA Dockingstation / SU Dockingsstation / MY Stesen Dok

6 MINI FLEX - FR Mini flex / DE Mini flex / NL Mini flex / ES Mini flex / PT Mini flex / IT Mini flex / EL Mini flex / TR Mini flex / CS Mini flex / SK Mini flex / HU Mini flex / PL Mini flex / ET Mini flex / LT Mini flex / LV Mini flex / BG Mini flex / RO Mini flex / SL Mini flex / HR Mini flex / BS Mini flex / SR Mini flex / RU B Mini flex / UK Mini flex / CN Mini flex / HK 棍化吸頭 / KO Mini flex / AR Mini flex / FA Mini flex / FI Mini flex / NO Mini flex / DA Mini flex / SU Mini flex / MY Mini flex

7 SOFA BRUSH - FR Brosse sofa / DE Polsterdüse / NL Meubelzuigmond / ES Cepillo para sofás / PT Escova para sofás / IT Spazzola divano / EL Βούρτσά για καναπέδες / TR Koltuk başlığı / CS Kartáč na pohovku / SK Kefa na pohovku / HU Kanapé kefe / PL Szczotka do kanap / ET Diivanihari / LT Sofos teptukas / LV Divāna birste / BG Четка за мебели / RO Perie canapea / SL Krtača za sedežne garniture / HR Četka za namještaj / BS Četka za namještaj / SR Četka za namještaj / RU Щетка для мягкой мебели / UK Щітка для дивану / CN 棍化吸頭 / HK 棍化吸頭 / KO 소파 브러시 / AR فرشاة الكنب / FA برس ميل / FI Sohvaharja / DA Sofaborste / SU Sofaborste / MY Berus sofa

8 CREVICE NOZZLE - FR Accessoire fente / DE Fügendüse / NL Kierenzuigmond / ES Boquilla ranuras / PT Acessório para frestas e rodapés / IT Bocchetta lancia piatta / EL Ρύψκος / TR Dar uçlu başlık / CS Štěrbínová hubice / SK Štrbinová hubica / HU Réshűvóka / PL Szwaka szczelinowa / ET Praguotsik / LT Plyšio antgalis / LV Plaisas sprausla / BG Накрайник за тесни пространства / RO Accesoriu pentru spații înguste / SL Ožek nastavek / HR Nastavak za utore / BS Nastavak za uske prostore / SR Nastavak za uske otvore / RU Шеллевая насадка / UK Насадка для щілин / CN 窄縫吸嘴 / HK 縫線吸嘴 / KO 틈새 노즐 / AR رأس المناطق الضيقة / FA هدایت مناطق باریک / FI Rakosuutin / NO Fugemunnstykke / DA Sprækkedyse / SU Fogmunstycke / MY Muncung celah

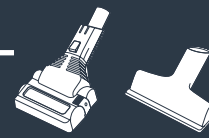
9 ANIMAL TURBO BRUSH - FR Animal turbo brosse / DE Mini-Turbodüse / NL Turboborstel voor dierenharen / ES Cepillo animal turbo / PT Escova turbo animal / IT Mini turbo spazzola / EL Βούρτσά τούρμπο για κατοικίδια / TR Evcil hayvan dostu turbo fırça / CS Turbo kartáč na zvířecí chlupy / SK Turbo kefa na zvieracie chlpy / HU Állati turbókefe / PL Turboszczotka Anima Turbo / ET Loomade turbohari / LT Gyvūnų turbo šerpetys / LV Dzīvnieku turbo birste / BG Мини турбо четка, подходяща за косми от домашни любимци / RO Perie Animal Turbo / SL Mini turbo krtača primerna tudi za živalsko dlako / HR Turbo četka / BS Turbo četka za dlake kućnih ljubimaca / SR Animal turbo četka / RU Насадка для владельцев домашних животных / UK Щітка Animal Turbo / CN 电动涡轮吸刷 / HK 電動渦輪吸刷 / KO 반려견용 터보 브러시 / AR電動渦輪吸刷 / FI Eläintenkarvaturboharja / NO Turborborste for dyrehår / DA Turborborste til dyrehår / SU Turborborste för husdjur / MY Berus turbo haiwan



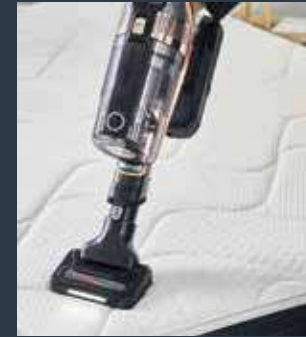
* EN Depending on model / FR Selon modèle / DE Je nach Modell / NL Afhankelijk van het model / ES Según modelo / PT Consoante o modelo / IT Secondo i modelli / EL Ανάλογα με το μοντέλο / TR Modelde göre / CS Podle modelu / SK V závislosti od modelu / HU Modelltől függően / PL W zależności od typu / ET Sõltuvalt mudelist / LT Pagal modelį / LV Atbilstoši modelim / BG в зависимост от модела / RO Ovisno o modelu / SL Ovisno od modela / HR Ovisno o modelu / BS Ovisno o modelu / SR U zavisnosti od modela / RU в зависимости от модели / UK Залежно від моделі / CN 根据不同型号 / HK 根據型號 / KO 모델에 따라 다름 / AR حسب النموذج / FA بسته به مدل / FI Mallista riippuen / NO Avhengig av modell / DA Afhængig af model / SU Beroende på modell / MY Bergantung pada model



FLEX



*



*



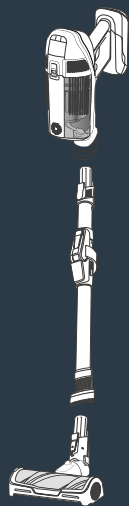
*



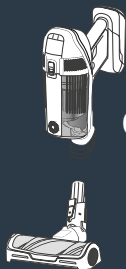
*

* EN Depending on model / FR Selon modele / DE Je nach Modell / NL Afhankelijk van het model / ES Según modelo / PT Consoante o modelo / IT Secondo i modelli / TR Modele göre / CS Podle modelu / SKV závislosti od modelu / HU Modelltől függően / PL W zależności od typu / ET Sõltuvalt mudelist / LT Pagal modelį / LV Atbilstoši modelim / BG в зависимост от модела / RO Ovisno o modelu

* SL Odvisno od modela / HR Ovisno o modelu / BS Ovisno o modelu / SR U zavisnosti od modela / RU В зависимости от модели / EL Ανάλογα με το μοντέλο / UK Залежно від моделі / CN 根據不同型号 / HK 根據型號 / KO 모델에따라다름 / AR حسب الموديل / FA بر حسب مدل / FI Mallista riippuen / NO Avhengig av modell / DA Afhangig af model / SU Beroende pa modell / MY Bergantung pada model



CLICK



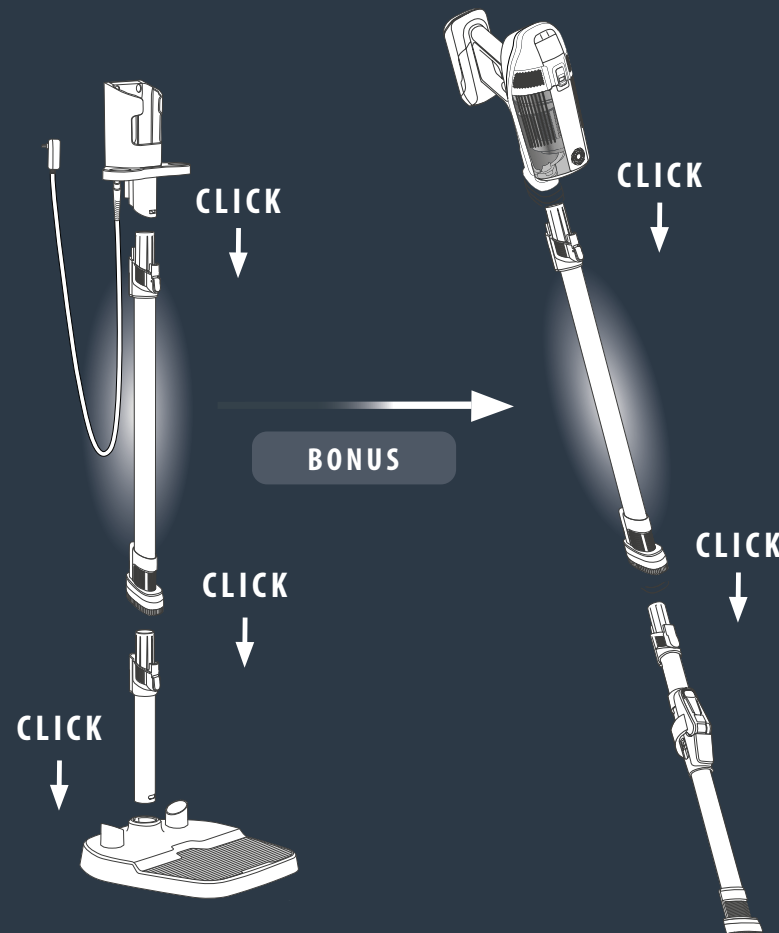
CLICK



CLICK



YouTube



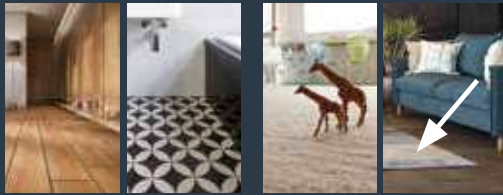
YouTube



	ECO	ECO +	MAX	BOOST
	UP TO 1H20	UP TO 34 min	UP TO 12 min	UP TO 5 min
	UP TO 1H07	UP TO 32 min	UP TO 12 min	UP TO 5 min



CONTROL DISPLAY



Eco - Eco +

Max

% ↔ min



Auto

F = Cleaning Filter alert

EN: Adjust the power depending on the type of floors

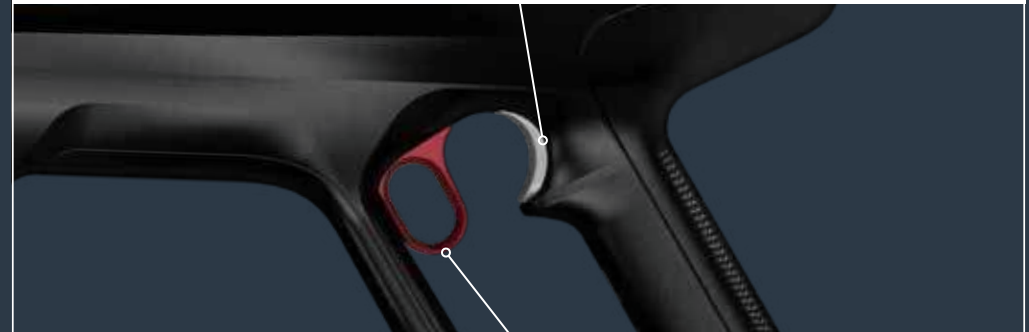
FR : Adapte la puissance en fonction des types de sols DE: Stellen Sie die Leistung je nach Bodenart ein NL: Pas het vermogen aan op basis van het soort vloer ES: Ajusta la potencia según el tipo de suelo PT: Ajuste a potência consoante o tipo de piso IT: Regolare la potenza in base al tipo di pavimento EL: Ρυθμίστε την ισχύ ανάλογα με τον τύπο δαπέδου TR: Zemin türüne göre gücü ayarlayın CS: Nastavte požadovaný výkon podle typu podlahy SK: Nastavte výkon v závislosti od typu podlahy HU: A padló típusának megfelelően szabályozza a teljesítményt PL: Dostosować moc do rodzaju podłogi ET: Reguleerige võimsust vastavalt põrandatüübile LT: Sureguliuokite galią pagal grindų tipą LV: Pielāgojiet jaudu atkarībā no grīdas seguma veida BG: Адаптира мощността според типа почва RO: Reglați puterea în funcție de tipul de pardoseală SL: Moč prilagodite glede na vrsto tal HR: Prilagodite snagu ovisno o vrsti poda BS: Podesite snagu zavisno od vrsti poda SR: Podesite snagu zavisno od vrste poda RU: Регулируйте мощность в зависимости от типа пола UK: Регулюйте потужність залежно від типу підлоги CN: 根据地面类型调整功率 HK: 根据地面类型调整功率 KR: 바닥 유형에 따라 힘 조절 AR: اضبط الطاقة وفقاً لنوع الأرضيات FA: اضبط الطاقة وفقاً لنوع الأرضيات FI: Säädä tehoa lattiatyyppin mukaan NO: Juster effekt avhengig av gulvtypen DA: Juster effekt avhengig av gulvtyper SU: Justera strömmen baserat på golvtypen MY: Laraskan kuasa bergantung pada jenis lantai

FR : Alerte de nettoyage de filtre DE: Signalton bei notwendigem Filterwechsel NL: Filterreinigungs waarschuwing ES: Alerta de limpieza del filtro PT: Alerta de limpeza do filtro IT: Avviso di pulizia filtro EL: Ειδοποίηση καθαρισμού φίλτρου TR: Filtre temizleme uyarısı CS: Upozornění na nutnost vyčistit filtr SK: Upozornění na nutnost vyčistit filtr HU: Figyelmeztetés a szűrő tisztítására PL: Alert dotyczący czyszczenia filtra ET: Filtri puhastamise märguanne LT: Filtri puhastamise märguanne LV: Brīdinājums par filtra tīrīšanu BG: Сигнал за почистване на филтъра RO: Alertă pentru curățarea filtrului SL: Opozorilo za čiščenje filtra HR : Upozorenje za čišćenje filtera BS: Upozorenje za čišćenje filtera SR: Upozorenje za čišćenje filtera RU: Upozorenje za čišćenje filtera UK: Сповіщення про очищення фільтра CN: 清濾滤芯提醒 HK: 清濾濾器提示 KR: 필터 청소 알림 AR: تنبيه بشأن فلت التنظيف FA: هشدار تمیز کردن فیلتر FI: Puhdistussuodattimen hälytys NO: Juster effekt avhengig av gulvtyper SU: Varning om rengöringsfiltret MY: Amaran membersih kan penaras



P. 13

ON / OFF



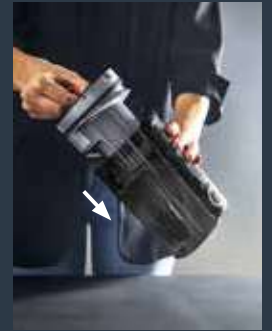
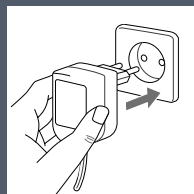
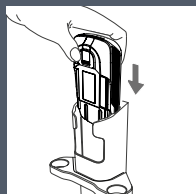
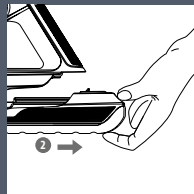
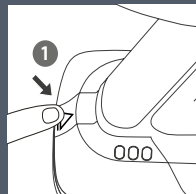
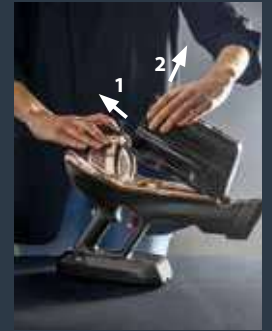
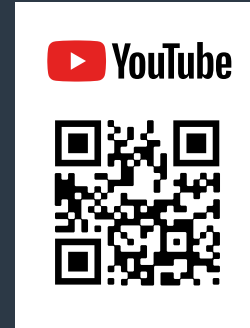
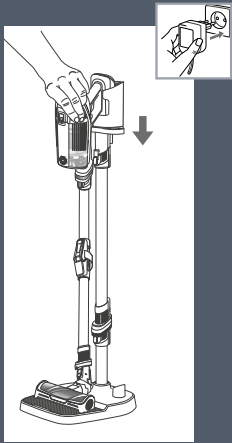
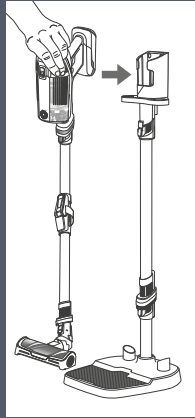
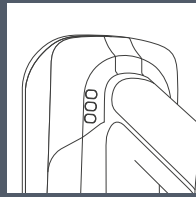
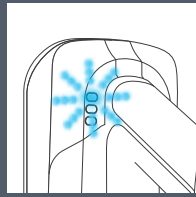
BOOST



EN: High suction power for optimal cleaning performance on carpeted floors, especially with heavy soiling. The integrated resistance sensor can stop the rotating brush to protect sensitive floors. This can be especially the case with long-pile carpets

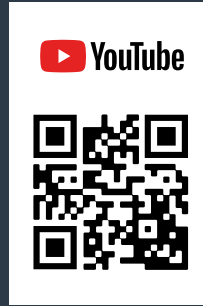
FR: Haute performance pour les plus gros déchets et la saleté incrustée. Capteur de résistance intégré capable d'arrêter la brosse pour protéger vos sols. DE: Hohe Saugkraft für eine optimale Reinigungsleistung auf Teppichböden, insbesondere bei starken Verschmutzungen. Der integrierte Widerstandssensor kann die rotierende Bürste stoppen, um empfindliche Böden zu schützen. Dies kann vor allem bei Hochflor-Teppichböden der Fall sein. NL: Krachtige prestaties voor grover vuil en stof. De geïntegreerde weerstandssensor kan de borstel stoppen om de vloer te beschermen. ES: Alto rendimiento en las partículas más grande y polvo incrustado. El sensor de resistencia integrado, puede detener el cepillo para proteger los suelos. PT: Elevado desempenho em grandes sujidades e pó incrustado. O sensor de resistência integrado pode parar a escova para proteger os seus pavimentos. IT: Aspira con efficacia polvere e sporco. Il sensore di resistenza integrato blocca la spazzola per non danneggiare le superfici. EL: Υψηλή απόδοση σε μεγάλη ποσότητα βρωμιάς και σκόνης. Ενσωματωμένος αισθητήρας αντίστασης ενδέχεται να διακόψει την περιστροφή της βούρτσας για την προστασία των δαπέδων. TR: Daha büyük kirler ve birikmiş tozlar için yüksek performans. Entegre direnç sensörü, zemininizi korumak için motorlu fırçayı durdurabilir. CS: Vysoký výkon pro větší nečistoty a usazený prach. Integrovaný snímač odporu může zastavit kartáč, aby chránil vaše podlahy. SK: Vysoký výkon pre väčšie nečistoty a usadený prach. Integrovaný snímač odporu môže zastaviť kefu, a chrániť tak vaše podlahy. HU: Nagy teljesítmény a nagyobb szennyeződéért és a beporzott porért. Az integrált ellenállásérzékelő leállíthatja a kefé a padló védelme érdekében. PL: Wysoka skuteczność w

zbiiraní duých zabrudzeń i drobnego pyłu. Wbudowany czujnik może zatrzymać szczotkę, gdy napotka na opór, aby chronić Twoje podłogi i dywany. ET: Suur jõudlus suurema mustuse ja tolmu tekitamiseks. Integreeritud takistusandur võib põranda kaitsmiseks harja peatada. LT: Puikus našumas didesniems nešvarumams ir nešvarumams. Integruotas atsparumo jutiklis gali sustabdyti šepetį, kad apsaugotų jūsų grindis. LV: Augsta veiktspēja lielākiem netīrumiem un piesārņotiem putekļiem. Integrētais pretestības sensors var apturēt suku, lai aizsargātu jūsu grīdas. BG: Висока ефективност на по-големи замърсявания и упорити петна. При нужда вграденият сензор може да спре четката, за да предпази вашата под. RO: Performanță de aspirare ridicată pentru bucăți mai mari de murdărie. Senzorul integrat poate opri peria pentru a vă proteja pardoselile. SL: Visoka zmogljivost za več prahu ter umazanje. Vgrajen senzor upora lahko ustavi krtačo, da zaščiti vaša tla. HR: Visoke performanse za veću prijavštinu i naneseu prašinu. Integrirani senzor otpora može zaustaviti četku da zaštiti vaše podove. BS: Iuzetna učinkovitost za veću prijavštinu i naneseu prašinu. Integrirani senzor otpora može zaustaviti četku kako bi zaštitio vaše podove. SR: Visoke performanse za krupniju prijavštinu i naneseu prašinu. Ugrađeni senzor otpora može zaustaviti četku kako bi zaštitio vaše podove. RU: Высокая производительность для уборки серьезных загрязнений и мелких частиц пыли. Интегрированный датчик опоры может остановить щетку в случае необходимости для защиты вашего напольного покрытия. UK: Висока продуктивність для великої кількості пилу та бруду. Вбудований датчик опору може зупинити щітку, щоб захистити вашу підлогу. CN: 高效率除较大尘埃和积尘。附有电阻感应器，刷头可停息，保护地面。HK: 能高效去除较大尘埃和積塵。感應器能使刷頭停頓，保護地面。KR: 큰 먼지와 쌓인 먼지에 고 성능. 통합 저항 센서는 바닥을 보호하기 위해 브러시를 멈출 수 있습니다. AR: أداء عالٍ. عملكرد: FA: علی الأوساخ الأكبر والغبار المتصق. حساس المقاومة المدمج قد يوقف الفرشاة لحماية الأرضيات. بالابراي كورد و غبار بزرگتر و گرد و غبار آلوده. سنسور مقاومت یکپارچه ممکن است برس را برای محافظت از کف شما متوقف کند. FI Korkea suorituskyky suuremmalle lialle ja villakoirille. Integroitu vas tusanturi saattaa pysäyttää harjan lattian suojaamiseksi. NO: Tkräftig effekt til større og inntørkede skittpartikler. Integret motstandssensor som kan stoppe børsten for å beskytte gulvene. DA: Høj ydeevne til mere smavs og genstridigt støv. Integreret modstandssensor kan stoppe børsten for at beskytte dine gulve. SU: Hög prestanda för större smuts och ingrott damm. En integrerad motståndssensor kan stanna borsten för att skydda dina golv. MY: Prestasi tinggi untuk kotoran yang lebih besar dan habuk yang bertebaran. Sensor rintangan bersepadu akan menghegntikan berus untuk melindungi lantai anda.





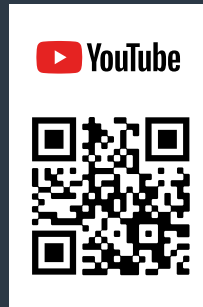
1X/WEEK* – *FR Semaine - DE Woche - IT Settimana - ES Semana - RU Неделя - PL Tydzień - NL Week - PT Semana - EL Εβδομάδα - TR Hafta - CS Týden - SK Týždeň - HU Hétfő - ET Nädal - SLV Avaitė - LT Nedėla - BG Седмича - RO Săptămână - SL Teden - HR Tjedan - BS Sedmica - SR Nedelja - UK Тиждень - CN 星期 - HK 星期 - KR 주 - AR أسبوع / FA هفته - FI Viikko - NO Uke - DA Uge - SU Vecka - MY Minggu



1X/WEEK* – *FR Semaine - DE Woche - IT Settimana - ES Semana - RU Неделя - PL Tydzień - NL Week - PT Semana - EL Εβδομάδα - TR Hafta - CS Týden - SK Týždeň - HU Hétfő - ET Nädal - SL V Avaitė - LT Nedėla - BG Седмича - RO Săptămână - SL Teden - HR Tjedan - BS Sedmica - SR Nedelja - UK Тиждень - CN 星期 - HK 星期 - KR 주 - AR أسبوع / FA هفته - FI Viikko - NO Uke - DA Uge - SU Vecka - MY Minggu



2X/YEAR* – *FR An - DE Jahr - IT Anni - ES Año - RU Год - PL Rok - NL Jaar - PT Ano - EL Έτος - TR Yıl - CS Rok - SK Rok - HU Év - ET Év - LT Metai - LV Gads - BG Година - RO An - SL leto - HR Godina - BS Godina - SR Godina - UK Рік - CN 年 - HK 年 - KR 년 - AR سنة / FA سال - FI Vuosi - NO År - DA År - SU År - MY Tahun



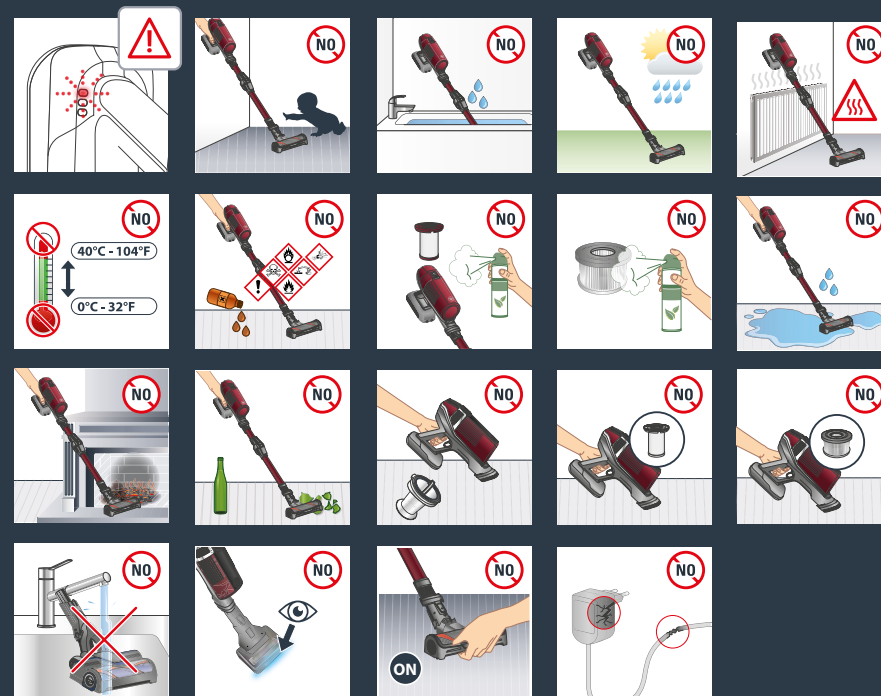
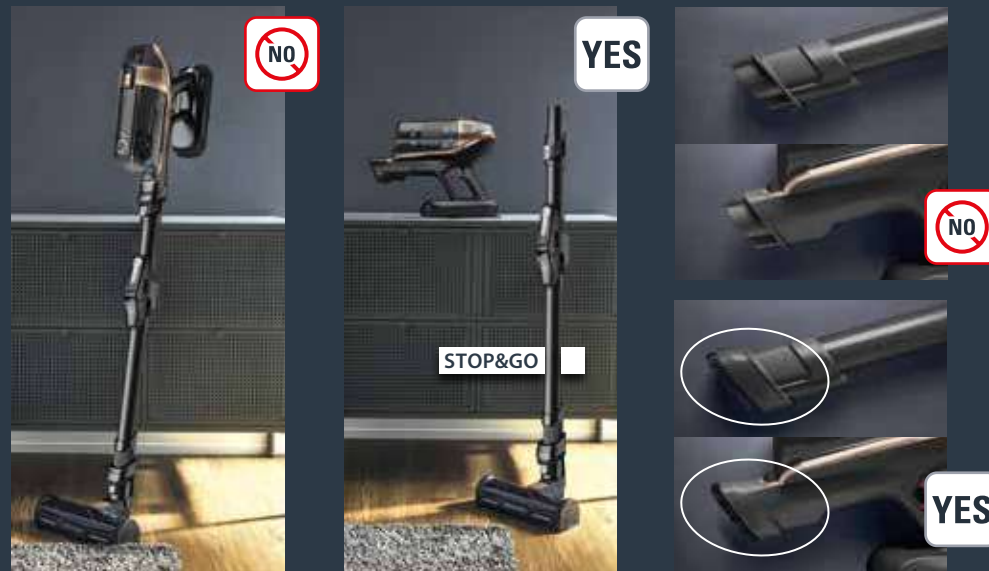
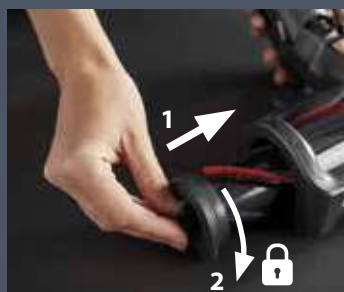
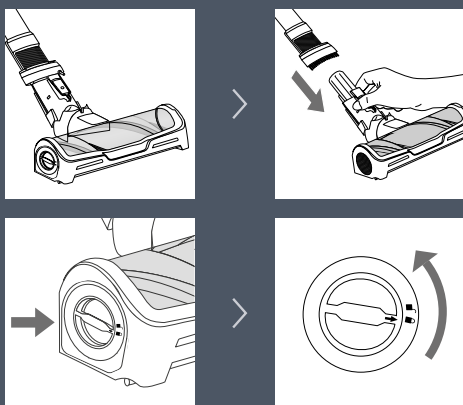
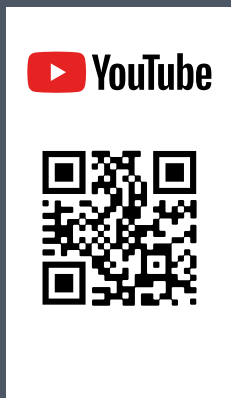
2X/YEAR* – *FR An - DE Jahr - IT Anni - ES Año - RU Год - PL Rok - NL Jaar - PT Ano - EL Έτος - TR Yıl - CS Rok - SK Rok - HU Év - ET Év - LT Metai - LV Gads - BG Година - RO An - SL leto - HR Godina - BS Godina - SR Godina - UK Рік - CN 年 - HK 年 - KR 년 - AR سنة / FA سال - FI Vuosi - NO År - DA År - SU År - MY Tahun



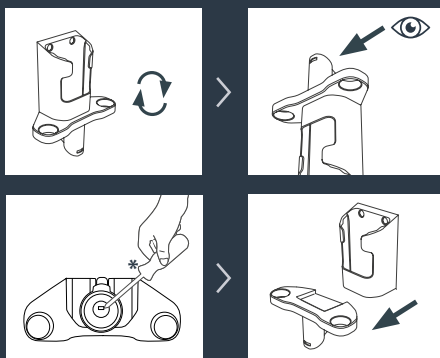
1X/YEAR* – *An - DE Jahr - IT Anni - ES Año - RU Год - PL Rok - NL Jaar - PT Ano - EL Έτος - TR Yıl - CS Rok - SK Rok - HU Év - ET Év - LT Metai - LV Gads - BG Година - RO An - SL leto - HR Godina - BS Godina - SR Godina - UK Рік - CN 年 - HK 年 - KR 년 - AR سنة / FA سال - FI Vuosi - NO År - DA År - SU År - MY Tahun



1X/WEEK* – * FR Semaine - DE Woche - IT Settimana - ES Semana - RU Неделя - PL Tydzień
 NL Week - PT Semana - EL Εβδομάδα - TR Hafta - CS Týden - SK Týždeň - HU Hét - ET Nädal - SLV Avaitė -
 LT Nedėļa - BG Седмица - RO Săptămână - SL Teden - HR Tjedan - BS Sedmica - SR Nedelja - UK Тиждень -
 CN 星期 - HK 星期 - KR 주 - AR أسبوع / هفته - FI Viikko - NO Uke - DA Uge - SU Vecka - MY Minggu



* EN Not included / FR Non inclus / DE Nicht im Lieferumfang enthalten / NL Niet inbegrepen / ES No incluidos / PT Nao incluidos / IT Non incluso /
 TR Dahil değil / CS Není součástí balení / SK Nezahrnuté / HU Nem tartozék / PL Nie zawiera / ET Valja arvatud / LT Nėra įtraukta / LV Nav ietverts /
 BG Неса включени / RO Neinclus / SL Ni vključeno / HR Nisu uključeni / BS Nije uključeno / SR Nije uključeno / RU Не включено / EL Δεν
 περιλαμβάνονται / UK Не включено / CN 不包括 / HK 不包含 / KO 포함되지 않음 / AR غير مُرفقة / FA شامل نمی شود / FI Ei sisälly / NO Ikke inkludert /
 DA Ikke inkluderet / SU Ingar ej / MY Tidak termasuk



10 YEARS REPARABILITY



FR 10 ans de réparabilité
 DE 10 Jahre Reparierbarkeit
 IT Garanzia 10 anni
 ES 10 años de reparabilidad
 RU Возможность ремонта 10 лет
 PL 10 lat naprawialności
 NL 10 jaar repareerbaarheid
 PT 10 anos de reparabilidade
 EL Επισκευάσιμο για 10 χρόνια
 FI Korjattavissa 10 vuotta
 NO 10 års reparerbarhet
 DA 10 år reparation

SU 10 års reparationsansvar
 MS 10 tahun boleh diperbaiki
 TR 10 yıl onarılabilirlik
 CS Opravitelnost 10 let
 SK Opravitelnosť 10 rokov
 HU 10 év elkészíthetősége
 ET 10 aasta valmisvõime
 LV 10 gadu sagatavošana
 LT 10 metų paruošamumas
 BG 10 години сервисна поддръжка
 RO 10 reparabilitate

SL Popravljivo 10 let
 HR 10 Godina popravljivosti
 BS 10 godina popravljivosti
 SR Može se popravljati u periodu od 10 godina
 UK Придатність для ремонту 10 років
 CN 10年可维修支援
 HK 10年維修支援
 KR 10년간 수리 가
 AR قابل للإصلاح لمدة عشر سنوات
 FA قابلیت آماده سازی 10 ساله



YES



FOR MORE INFORMATION

FR Pour plus d'informations / DE Weitere Informationen / NL Voor meer informatie / ES Para más información / PT Para mais informações / IT Per ulteriori informazioni / EL Για περισσότερες πληροφορίες / TR Daha fazla bilgi için / CS Více informací naleznete zde / SK Pre viac informácií / HU További információk / PL Więcej informacji można znaleźć / ET Lisateave / LT Norėdami daugiau informacijos / LV Vairāk informācijas / BG За повече информация / RO Pentru informații suplimentare / SL Več informacij / HR Za više informacija / BS Za više informacija / SR Za više informacija / RU Для получения дополнительной информации / UK Для отримання докладніших відомостей / CN 获取更多信息 / HK 更多信息 / KO 더 자세한 정보는 아래 웹사이트에서 확인하실 수 있습니다 / AR للمزيد من المعلومات / FA برای کسب اطلاعات بیشتر / FI Lisätietoja / NO For mer informasjon / DA For mere information / SU För mer information / MY Untuk maklumat selanjutnya

www.rowenta.com

www.tefal.com

www.obhnordica.se

2220005035-03 - 36/2021