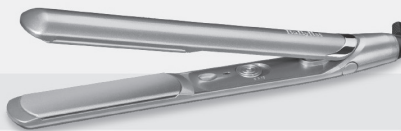


BaByliss[®]
PARIS

Návod na obsluhu



Elegance 235

Fabriqu  en Chine
Made in China

2598PE

Pred použitím prístroja si pozorne prečítajte bezpečnostné pokyny!

TECHNICKÉ ÚDAJE VÝROBKU

- Doštičky s keramickým povrchom: 28 x 110 mm
- Samostatné doštičky: zjednodušujú sklz a manipuláciu so žehličkou, lebo vyvíjajú stály tlak na vlasy, bez toho aby ich poškodzovali
- 3 rôzne teploty: 180 °C; 200 °C; 235 °C
- Otočný prívodný kábel s dĺžkou 3 metre
- Teplovzdorná podložka
- Rôzny tlak

POUŽITIE

POZOR: horúce povrchy! Pri používaní prístroja sa vyvarujte kontaktu s vlasovou pokožkou, tvárou, ušami a krkom.

- Pred úpravou vlasov poriadne vlasy vysušte a rozčesajte ich. Oddelte vlasy do jednotlivých prameňov.
- Zvoľte teplotu, ktorá zodpovedá typu vašich vlasov.
- Červená svetelná kontrolka bliká pokiaľ nie je dosiahnutá požadovaná teplota.
- Prameň vlasov vkladajte do žehličky medzi obidve žehliace doštičky, začínajte od korenkov vlasov.
- Držte pramene medzi doštičkami a pomaly klížte po celej dĺžke vlasov od korenkov až po končeky.
- Ak je to potrebné, postup opakujte znovu.
- Po použití prístroj vypnite a odpojte zo siete.
- Skôr ako prístroj odložíte, nechajte ho najskôr vychladnúť na teplovzdornej podložke.

Teploty

Na vlasy jemné, citlivé a farbené použite najnižšiu teplotu.

Na husté vlasy použite najvyššiu teplotu.

Odporúčame pred používaním vykonať test na zistenie správnej voľby teploty.

Na začiatok použite najnižšiu teplotu a postupne ju zvyšujte až do požadovanej úrovne. Tabuľka s rôznymi úrovňami teploty:

I	180°C
II	200°C
III	235°C

AUTOMATICKÉ VYPNUTIE

Pre vyššiu bezpečnosť je tento prístroj vybavený systémom automatického vypnutia. Ak je prístroj nepretržite zapnutý dlhšie ako 72 minút, automaticky sa vypne. Pokiaľ chcete používať prístroj aj po uplynutí tejto doby, zvolte pomocou tlačidla teplotu zodpovedajúcu typu vašich vlasov (I, II alebo III), prístroj sa opäť uvedie do prevádzky.

TEPLOVZDORNÁ PODLOŽKA

Teplovzdorná podložka je súčasťou balenia, slúži na odloženie teplého prístroja počas alebo po používaní.

Ak je prístroj zapnutý, neodkladajte ho na podklad citlivý na teplo ani v prípade ak používate teplovzdornú podložku, ktorá je súčasťou dodávky. Po použití prístroj vypnite a odpojte zo siete. Po používaní ihneď prístroj zabalte do teplovzdornej podložky a nechajte ho celkom vychladnúť na bezpečnom mieste. Uchovávajte mimo dosahu detí, prístroj zostáva teplý ešte počas niekoľkých minút.

DÔLEŽITÉ UPOZORNENIE: saténová látka z druhej strany podložky nie je teplovzdorná. Ak je prístroj ešte horúci, nesmie prísť do kontaktu so saténovým poťahom.

ÚDRŽBA

- Prístroj odpojte zo siete a nechajte ho celkom vychladnúť.
- Vyčistite doštičky pomocou jemnej vlhkej handričky bez saponátu, aby bola zachovaná ich optimálna kvalita. Platničky neoškrabávajte.
- Pri odkladaní prístroja dbajte na to, aby boli platničky pri sebe. Sú tak lepšie chránené.

BEZPEČNOSTNÉ UPOZORNENIA

UPOZORNENIE: Polyetylénové vrecúška na výrobku, alebo jeho obalový materiál môžu byť nebezpečné.

UPOZORNENIE: Nepoužívajte v blízkosti umývadla, vane, sprchy, alebo inej nádoby s vodou. Jednotku skladujte na suchom mieste.

Informácie o likvidácii opotrebovaného elektrického zariadenia (súkromné domácnosti)



Tento symbol na produktoch a/alebo na priložených dokumentoch znamená, že sa pri likvidácii nesmú elektrické a elektronické zariadenia miešať so všeobecným domácim odpadom.

V záujme správneho obhospodarovania, obnovy a recyklácie odveďte, prosím, tieto produkty na určené zberné miesta, kde budú prijaté bez poplatku. V niektorých krajinách je možné tieto produkty vrátiť priamo miestnemu maloobchodu v prípade, ak si objednáte podobný nový výrobok. Správna likvidácia týchto produktov pomôže ušetriť hodnotné zdroje a zabrániť možným negatívnym vplyvom na ľudské zdravie a prostredie, ktoré môžu inak vzniknúť v dôsledku nesprávneho zaobchádzania s odpadom. Bližšie informácie o najbližšom zbernom mieste získate na miestnom úrade. V prípade nesprávnej likvidácie odpadu môžu byť uplatnené pokuty v súlade s platnou legislatívou.

Pre právnické osoby v Európskej únii

Ak potrebujete zlikvidovať opotrebované elektrické a elektronické zariadenia, bližšie informácie získate od svojho miestneho predajcu alebo dodávateľa.

Informácie o likvidácii v krajinách mimo Európskej únie

Tento symbol je platný len v Európskej únii. Ak si želáte zlikvidovať toto zariadenie, obráťte sa na miestny úrad alebo predajcu a poinformujte sa o správnom spôsobe likvidácie tohto typu odpadu.